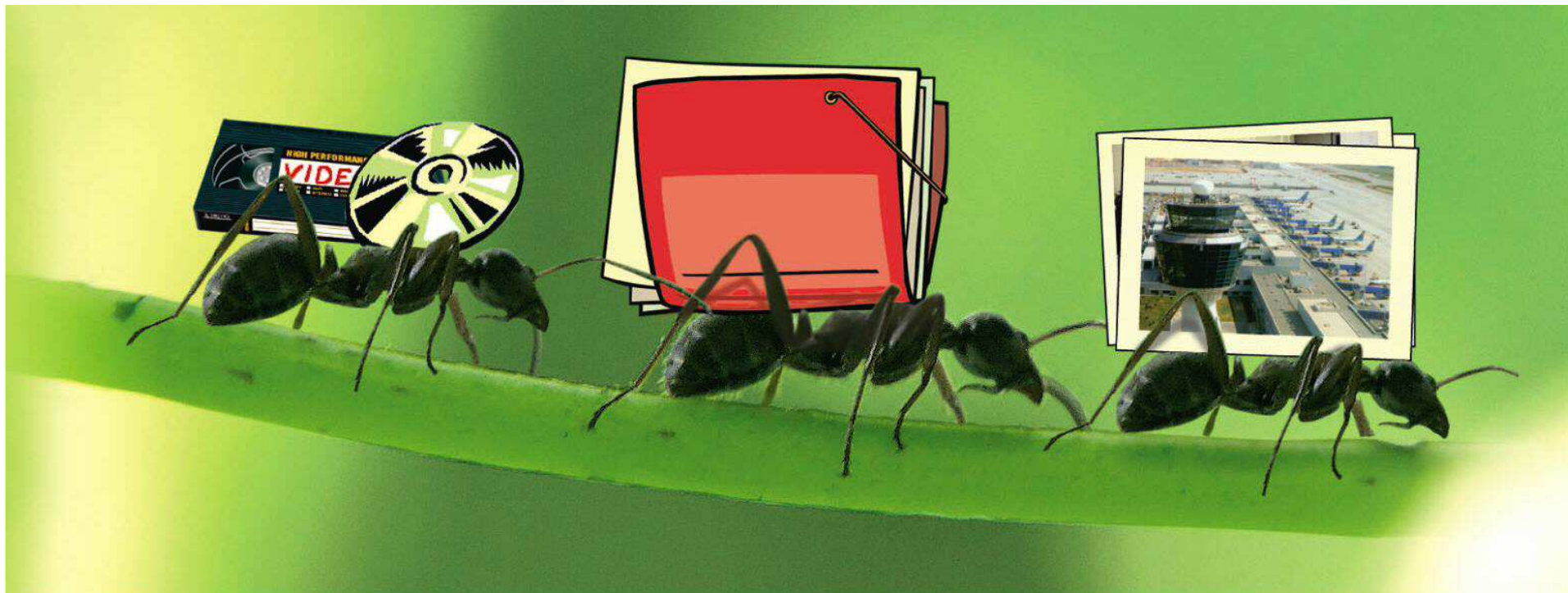
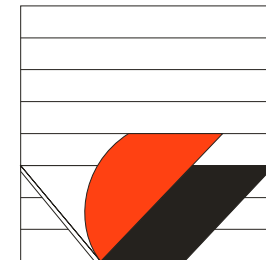
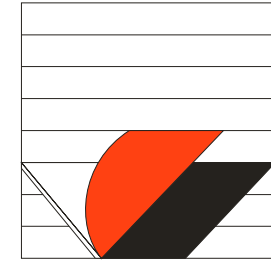


09.10.2007



# Land Software-Entwicklung

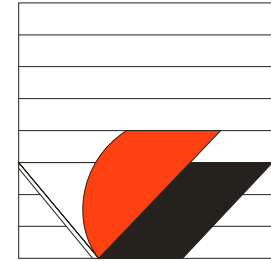
---



**FAUST Professional**  
**FAUST Standard**  
**FAUST EntryArchiv**  
**FAUST iServer**  
**LIDOS**

Doris Land Software-Entwicklung, Magdeburger Straße 2, 90522 Oberasbach  
Tel: 0911-696911, [info@land-software.de](mailto:info@land-software.de), <http://www.land-software.de>

# Land Software-Entwicklung



## Erste Versionen (DOS)

1985 LIDOS

1990 FAUST

1999 FAUST iServer

## Aktuelle Versionen

2003 LIDOS 6.0

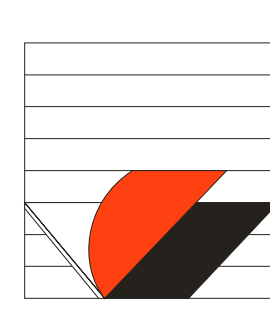
2006 FAUST 6

2005 FAUST 6 iServer

2007 FAUST 6 EntryArchiv



# FAUST 6

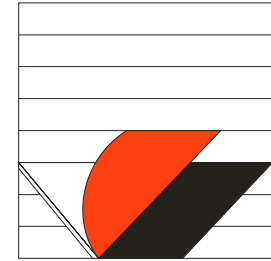


## Retrievalsystem + Datenbank für

- Archive
- Bibliotheken
- Museen
- Patentverwaltung
- Adressen, Medien, Verträge, Berichte .....



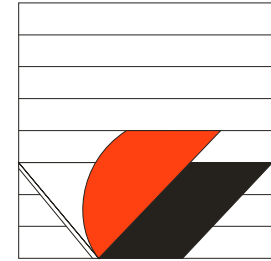
# Einige spezielle FAUST Leistungen



- Freie Definition von Datenbanken, beliebig viele Datenbanken, beliebig große Datenbanken
- Definition von Teildatenbanken (Objektarten) in einer Datenbank
- Thesaurusmodul
- Besondere Feldtypen: Referenzfelder, Bildfelder, Felder für digitale Dokumente, Datumsintervalle (vor 1800, ca. 1835, um 1700, 1965-1968)
- Jedes Feld ist beliebig oft wiederholbar
- Zahlreiche Erfassungshilfen, OCR, Gruppenkorrekturen
- Alles ist recherchierbar, Suche auch in externen Dateien
- Variable Ausgaben: auf Drucker, in PDF-Datei, in Word-/RTF-Datei, als HTML-Datei
- Sofort „Internet-fertig“ über FAUST iServer



# Schnittstellen: Export



## Ausgabe:

Basis: Recherchierte Datensätze, Felder frei wählbar

## Report:

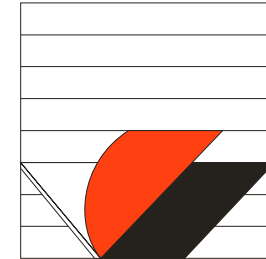
Ausgabe als PDF-Datei (mit Bilder), Übergabe in Word (inkl. Bilder), als Text-Datei

## Export von

- Thesauri (DIN-Format, hierarchische Liste mit Einrückungen, einfache Liste, FAUST Austauschformat)
- Bildern: einzeln oder als Stapel (auch vorbereitet für Versendung per E-Mail), mit Meta-Daten, mit IPTC-Information, Qualität einstellbar
- Datensätze in verschiedenen Typen: FAUST-Format (Austausch zwischen FAUST Datenbanken), Feldstruktur, CSV-Format, MAB.Format, HTML, XML, XML mit DTD



# Schnittstellen: Import



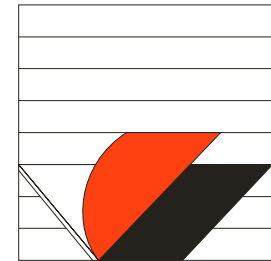
## Import von

- Thesauri (DIN-Format, hierarchische Liste mit Einrückungen, einfache Liste, FAUST Austauschformat)
- Bildern: einzeln oder als Stapel mit Übernahme von Meta-Daten/IPTC-Information)
- Erfassungsmasken: Kopieren einer Maske aus einer anderen Datenbank (inkl. Anlegen von Feldern, Indizes,...)
- Datensätze in verschiedenen Typen: FAUST-Format (direkt und über Datei), dBase Feldstruktur, CSV-Format, MAB.Format, XML

**Zuordnung** von Fremdfeldern zu FAUST Feldern, mit gleichzeitiger Aufbereitung (Namen, Deskriptoren, Schlagwörter), Trennung von Informationen und Zusammenführung verschiedener Fremdfelder in ein FAUST Feld.







Einen schönen Abend ....

