

# **Softwarevergleich - die Prozessunterstützung in ausgewählter Museumssoftware**

Präsentation einer Diplomarbeit an der  
HTWK Leipzig

- 
- Kurzvorstellung der Schwerpunkte
  - Methodisches Vorgehen
  - Auswahl der Softwareprodukte
  - Ergebnisse
  - Flashpräsentationen

---

# Themenschwerpunkte

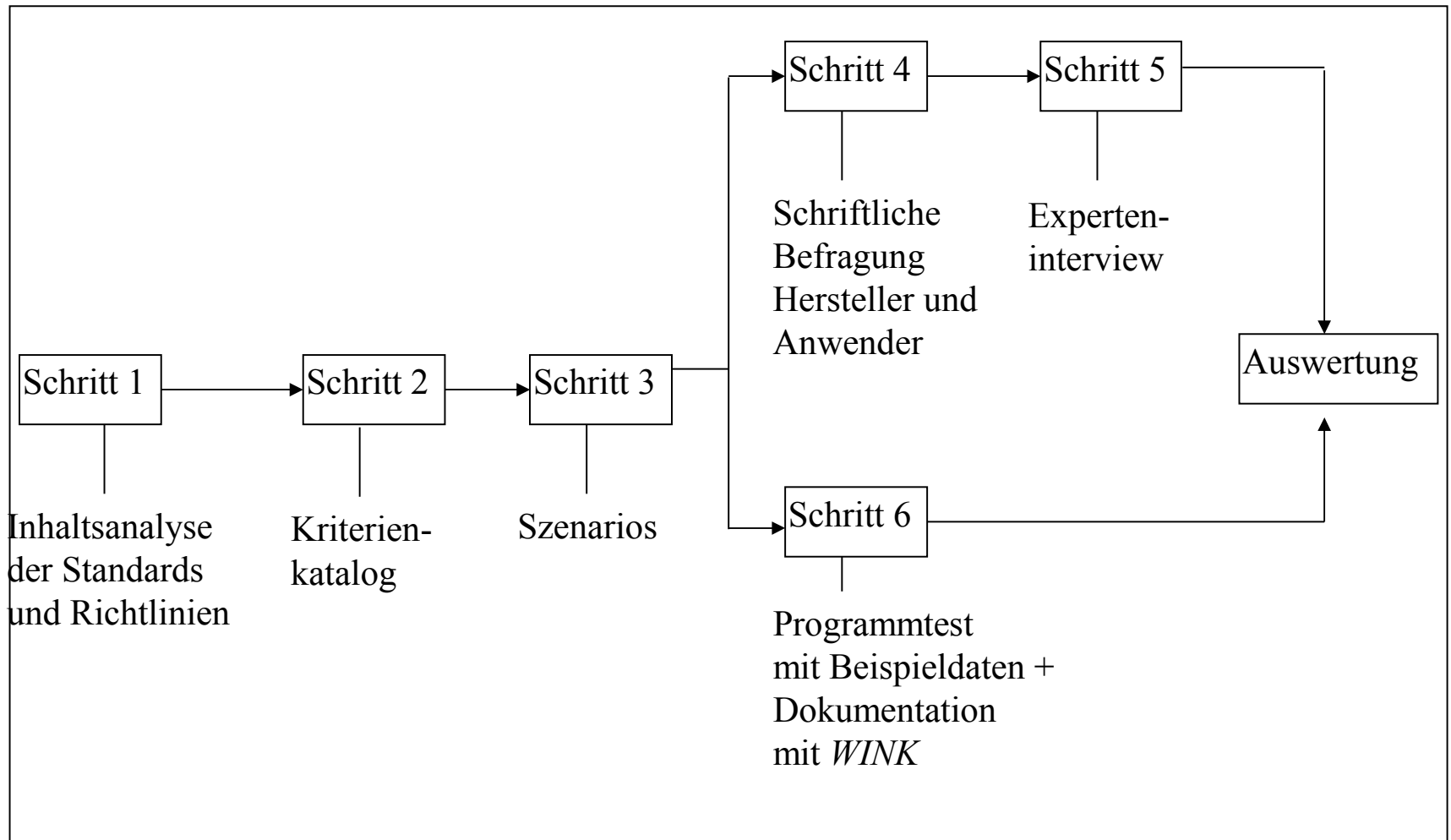
- Inventur und Wertermittlung
- Leihverkehr

---

# Vorbilder für die Arbeit

- Softwarevergleich der Fachgruppe Dokumentation des Deutschen Museumsbundes (1998)
- Vergleich des Landschaftsverbandes Rheinland (2000)
- Vergleich der Firma Kulturinformatik Schweiz Remigius Wagner, (2006)
- Collections Management Software Review von CHIN (2003)

# Methodisches Vorgehen



---

# Methodisches Vorgehen

## Standards und Richtlinien

### Inventur & Wertermittlung

- SPECTRUM 3.1
- Inventur im Museum von Hans-H. Clemens
- Gesetzliche Vorgaben und Richtlinien zur Inventur

---

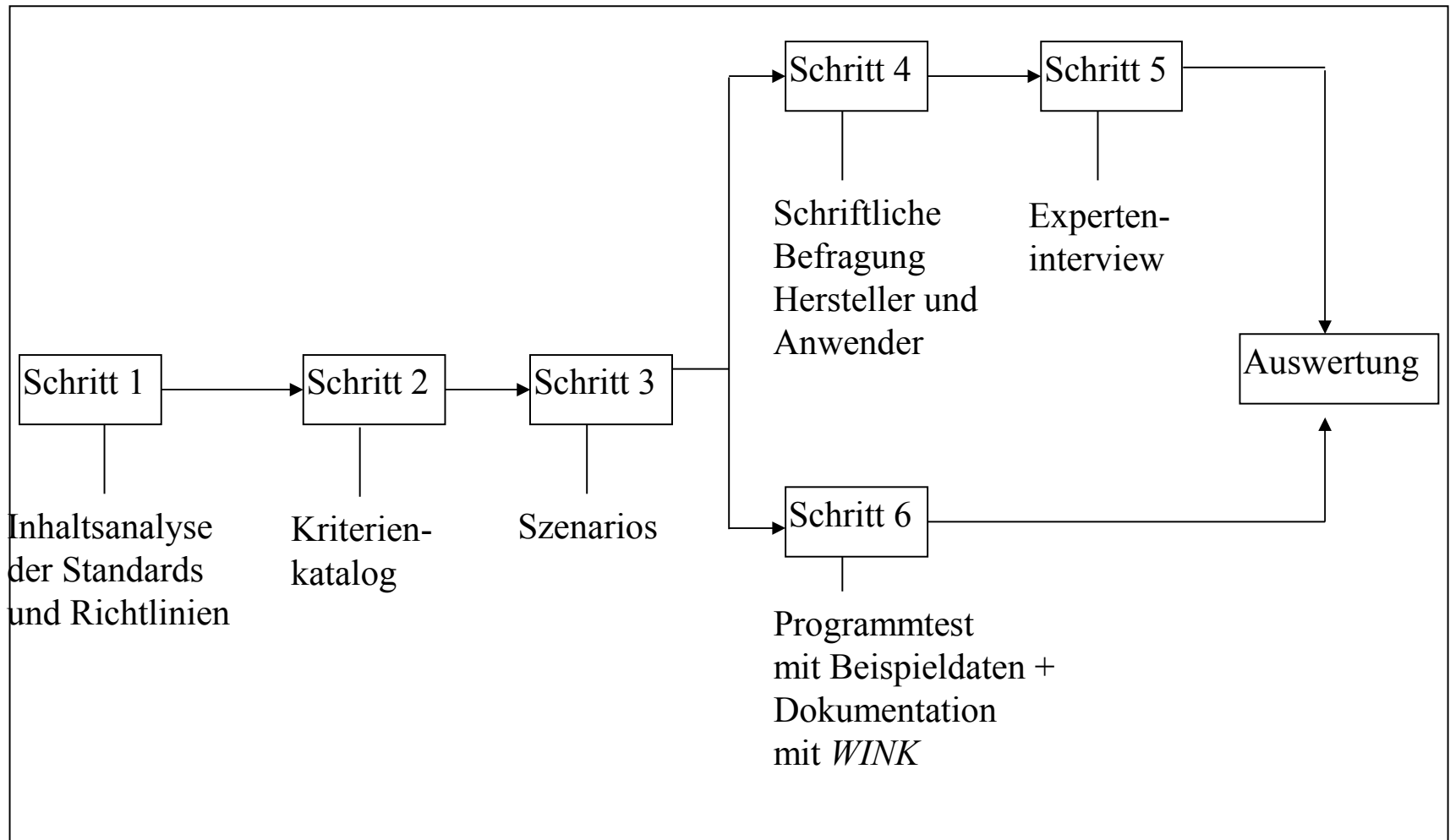
# Methodisches Vorgehen

## Standards und Richtlinien

### Leihverkehr

- ICOM Guidelines of Loans
- SPECTRUM 3.1
- Empfehlungen für die Organisation großer Ausstellungen
- Richtlinien der AG Sammlungsmanagement des DMB

# Methodisches Vorgehen



# Methodisches Vorgehen

## Auszug aus dem Kriterienkatalog

### Kriterien der Kategorie 1

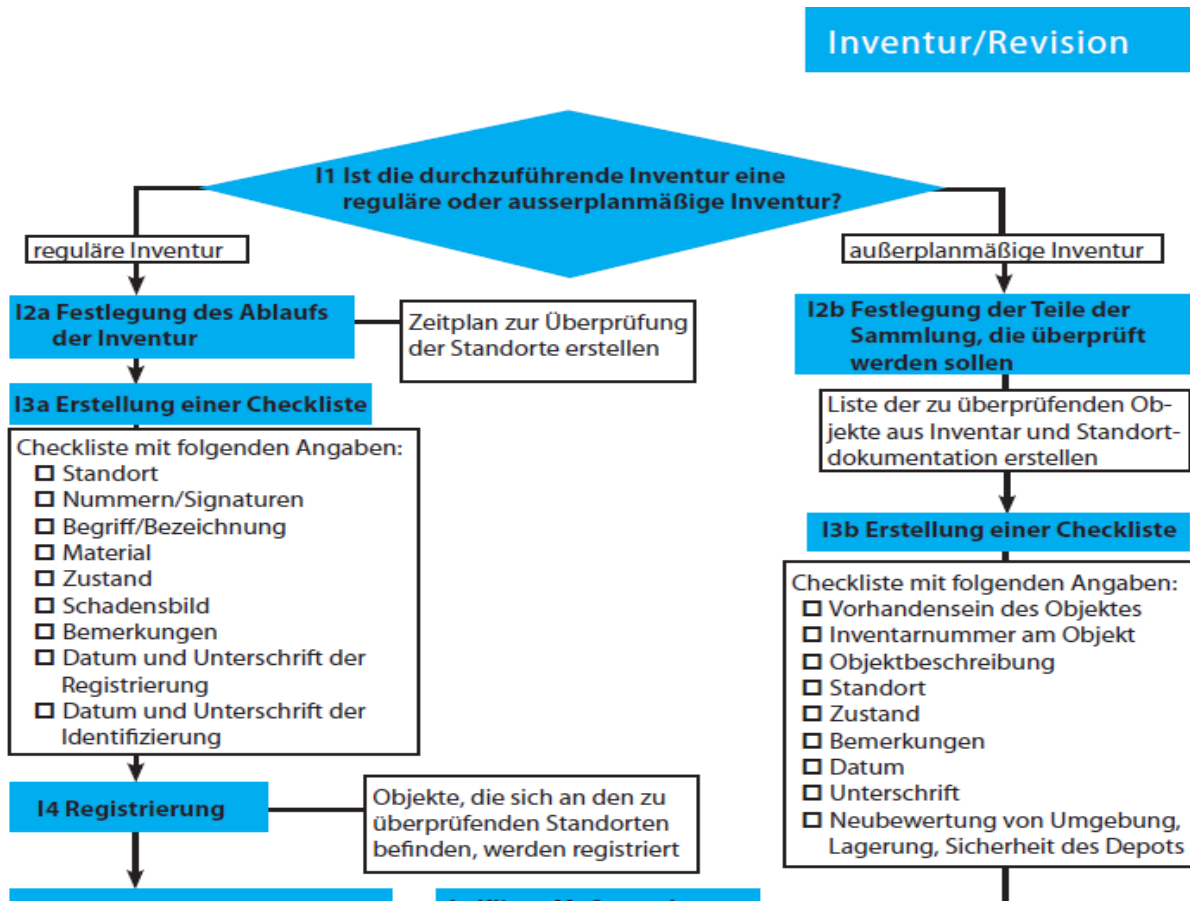
- Inventur & Wertermittlung
  - Sperrung der Datensätze für die Überprüfung
- Leihverkehr
  - Erinnerung an Fristen und Termine

### Kriterien der Kategorie 2

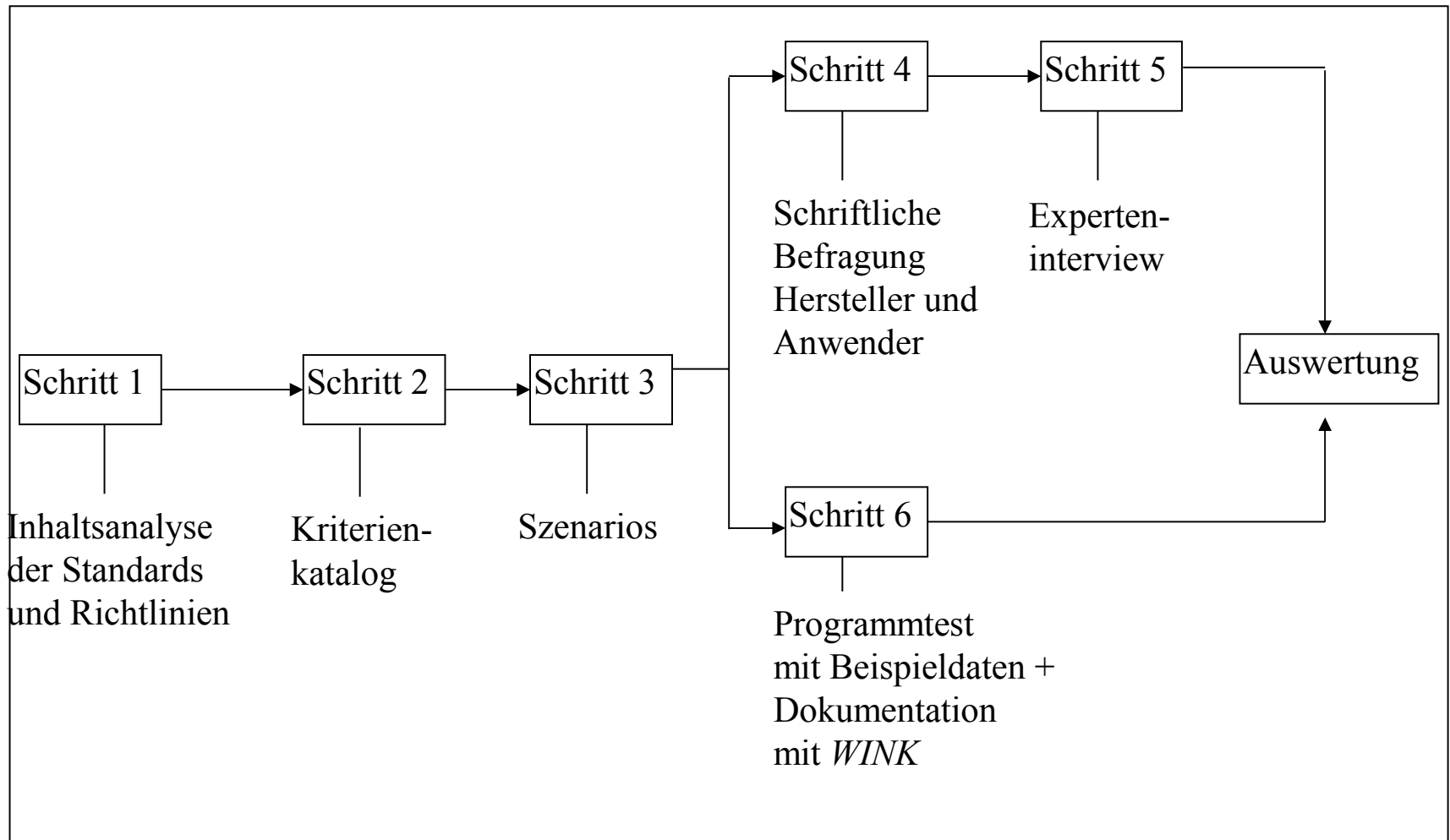
- Inventur & Wertermittlung
  - Schnittstelle zu einem Bilanzierungsprogramm
- Leihverkehr
  - Kommunikation unter den Mitarbeitern, z.B. über Aufgabenliste

# Methodisches Vorgehen

## Auszug aus einem Szenario




# Methodisches Vorgehen



# Methodisches Vorgehen

- Schritt 4:  
Herstellerbefragung
- Schritt 5:  
Anwenderbefragung
- Schritt 6: Softwaretest  
mit Testdaten und  
Dokumentation mit  
*WINK*

Objektinformation zum Fremdojekt			
Inventarnummer	Stuhl 2001.50	Hauschuhe 2001.49	Konvolut 2001.48-50
Titel	Stuhl	Hauschuhe	Nachlass eines Dresdner Haushalts
Titelzusatz	Nachlass eines Dresdner Haushalts		
Objektfoto			
			
Objektgruppe			
Art der Gruppe	Konvolut		
Ursprung	Stadtmuseum Dresden		
Kategorisierung			
Kategorie	Stuhl	Hauschuhe	Konvolut
Objektgattung	Möbel	Bekleidung	Alltagskultur
	Stuhl	Schuhe	Hausrat
Teilstücke/ Verknüpfung			
einteilig/mehrteilig	Stuhl einteilig	Hauschuhe mehnteilig	Konvolut mehnteilig
Anzahl	-	2	3
Beschreibung			
Objektart	Stuhl	Hauschuhe	Konvolut
Objektbeschreibung	Stuhl mit Rücken- und Armlehnen, Gestell ist aus Stahl mit weißem Kunststoff überzogen, Sitzfläche besteht aus Schaumstoff mit rotem Lederbezug	ein Paar Hauschuhe aus Filz, Wolle und Kunststoffsohle, Sohle ist schwarz, der Stoff ist blau-violett-grau gestreift	enthält einen Stuhl, ein Paar Hauschuhe und ein Salz- und Pfefferstreuer die nicht mit geliehen werden
Datierung			
Engrenzung Datum von	Stuhl um 1960	Hauschuhe um 1960	
Engrenzung Datum bis	-	um 1990	
verbale Zeitangabe	Mitte 20. Jahrhundert	2. Hälfte 20. Jahrhundert	
Material/Technik			
Material	Stuhl Stahl, Kunststoff (Gestell), Schaumstoff (Lehne, Sitz), Leder (Sitzbezug)	Hauschuhe Filz, Baumwolle, Kunststoff (Sohle)	
Technik	geschweißt, gegossen, genäht	geflickt, genäht	

---

# Kriterien für die Softwarewahl

- Unterstützung des Sammlungsmanagement
- als Standardversion erhältlich
- Lauffähigkeit unter den heute genutzten Betriebssystemen von Windows
- deutschsprachiger Vertrieb und Support
- deutschsprachige Benutzeroberfläche
- Anwendung im Bundesland Sachsen

---

# Untersuchte Branchensoftware

- Adlib Museum
- imdas pro
- MuseumPlus

# Ergebnisse

- Arbeitsprozesse werden durch die Programme unterstützt
- Unterschiede im
  - Umfang der Möglichkeiten sowie
  - Handhabung in den Produkten
- Benutzerspezifische Anpassung bei allen Programmen möglich
- Szenarios sowie Kriterienkatalog bieten Leitfaden zur Durchführung der Prozesse und Anforderungen an Software für Museen
- Bzw. neue Möglichkeiten an Programmfunktionen für Softwarehersteller

---

# Flashpräsentationen

---

Vielen Dank für Ihre  
Aufmerksamkeit!

Kontakt:

Tina Köhler

[tina.koehler1@gmx.net](mailto:tina.koehler1@gmx.net)

Corina Worm

[corina.worm@gmx.de](mailto:corina.worm@gmx.de)