



# europaena collections 1914-1918



## Europeana Collections 1914-1918

Europäische Bibliotheken schaffen ein digitales Gedächtnis  
für den Zeitraum des Ersten Weltkriegs

Thorsten Siegmann, Staatsbibliothek zu Berlin

[siegmann@eu1914-1918.eu](mailto:siegmann@eu1914-1918.eu)

---

# Struktur

---

1. Europeana-Projekte zum Ersten Weltkrieg
2. Das Europeana Collections 1914-1918 Projekt

# Die Projektlandschaft um Europeana zum 1. Weltkrieg

**USER GENERATED  
CONTENT,  
PRIVATPERSONEN,**



**INSTITUTIONELLER  
CONTENT,  
BIBLIOTHEKEN & AUCH  
MUSEEN UND ARCHIVE**



**FILME,  
ARCHIVE**



---

# Europeana Erster Weltkrieg

---



- Das „Europeana Erster Weltkrieg“-Projekt sammelt digitale Versionen von persönlichen Erinnerungsstücken und Alltagsdokumenten aus der Zeit des Ersten Weltkrieges (1914-1918). Briefe, Postkarten, Fotografien, Tagebücher und sonstige Erinnerungsstücke, auch Ton- oder Filmmaterial.
- Fokus: Privatpersonen, User Generated Content
- <http://www.europeana1914-1918.eu>

---

# European Film Gateway – WW1

---



- Ab Februar 2012 startet ein Projekt des European Film Gateways, in dem Filme aus europäischen Archiven aus der Zeit des Ersten Weltkriegs digitalisiert werden.
- Noch keine Projektwebsite
- European Film Gateway:  
<http://www.europeanfilmgateway.eu/>

---

# Europeana Collections 1914-1918

---



- Digitalisierung von 425.000 Objekten aus Europas Nationalbibliotheken aus der Zeit des Ersten Weltkriegs
- Fokus: Bibliotheken und weitere Kulturerbeeinrichtungen (Museen, Archive), institutionelle Inhalte
- Mai 2011 – April 2014
- [www.europeana-collections-1914-1918.eu/](http://www.europeana-collections-1914-1918.eu/)

# Hintergrund für das EC1418-Projekt

---

## Das Europeana Collections 1914-1918-Projekt

- ist auf das Jahr 2014 ausgerichtet und wird 100 Jahre nach dem Beginn des Ersten Weltkrieges abgeschlossen sein.
- trägt zu einer thematischen Sammlung von mehr als 400.000 herausragenden Objekten zum Zeitraum Erster Weltkrieg in der Europeana bei
- digitalisiert vorrangig Bibliotheksbestände aus mehreren europäischen Ländern zum Zeitraum 1914-1918

# Projektkonsortium

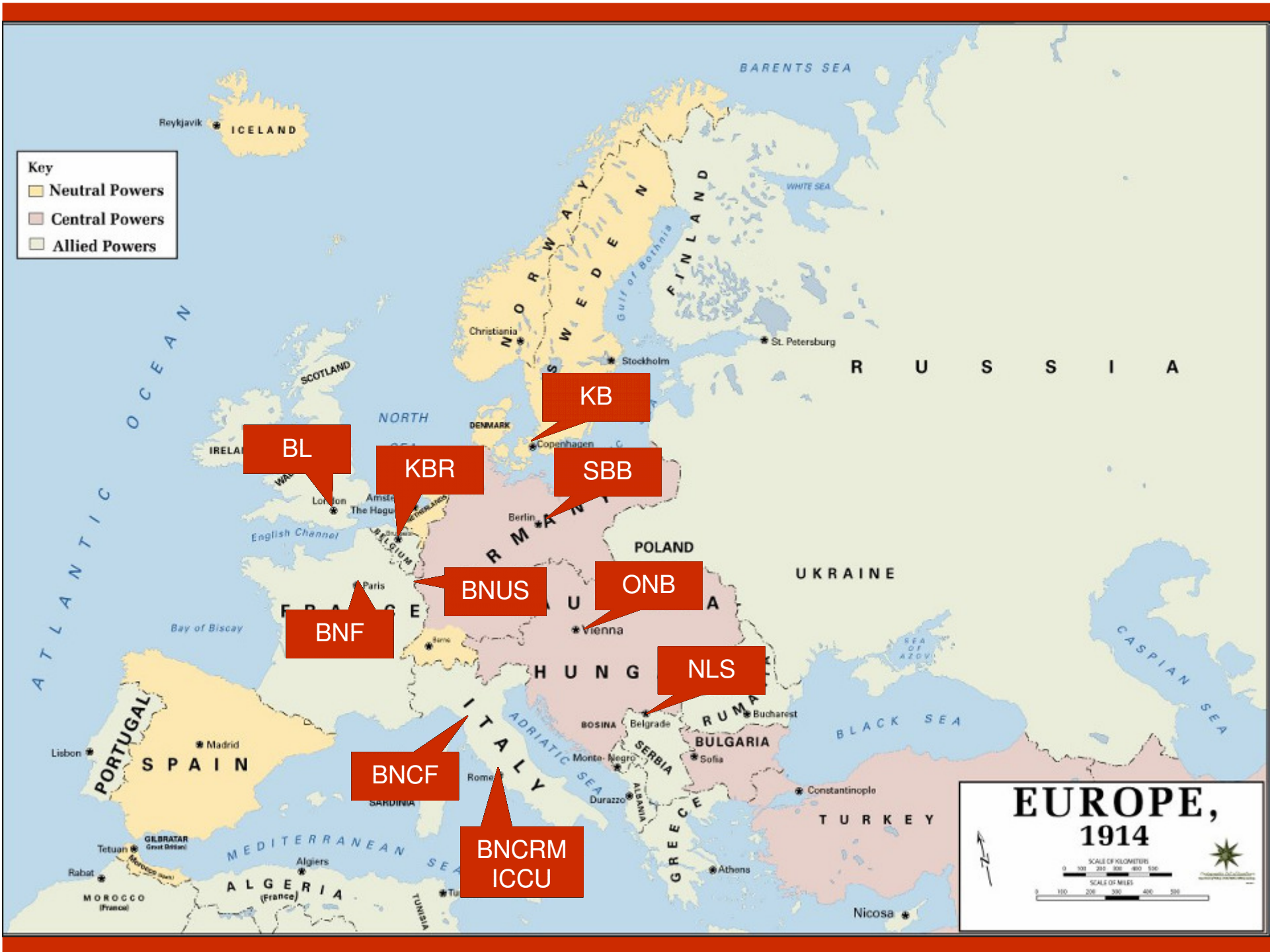
---

- Staatsbibliothek zu Berlin (SBB), Berlin, Deutschland – Koordinator
- Biblioteca Nazionale Centrale di Roma (BNCRM), Rom, Italien
- Biblioteca Nazionale Centrale di Firenze (BNCF), Florenz, Italien
- Bibliothèque nationale de France (BnF), Paris, Frankreich
- Bibliothèque nationale et universitaire de Strasbourg (BNUS), Straßburg, Frankreich
- Bibliothèque Royale de Belgique (KBR), Brüssel, Belgien
- British Library (BL), London, Großbritannien
- Det Kongelige Bibliotek (KB), Kopenhagen, Dänemark
- Narodna biblioteka Srbije (NLS), Belgrad, Serbien
- Österreichische Nationalbibliothek (ÖNB), Wien, Österreich

Weitere Projektpartner:

- Istituto Centrale per il Catalogo Unico delle biblioteche italiane (ICCU), Rom, Italien
- Clio-online / (Fachportal für die Geschichtswissenschaften), Berlin, Deutschland





Reykjavik \* ICELAND

Key

Neutral Powers

Central Powers

Allied Powers

BL

KBR

KB

SBB

BNF

BNUS

ONB

NLS

BNCF

BNCRM  
ICCU

**EUROPE,  
1914**

SCALE OF KILOMETERS

SCALE OF MILES



# Allgemeine Projektziele

- **Europeana** zum umfassendsten Onlinezugang zu Quellen zum Ersten Weltkrieg zu machen
- **Zusammenführung** verschiedener, bisher getrennter Sammlungen
- Zugänglichmachung von **“Masterpieces”** in Hinblick auf Umfang, Qualität und Vielfalt

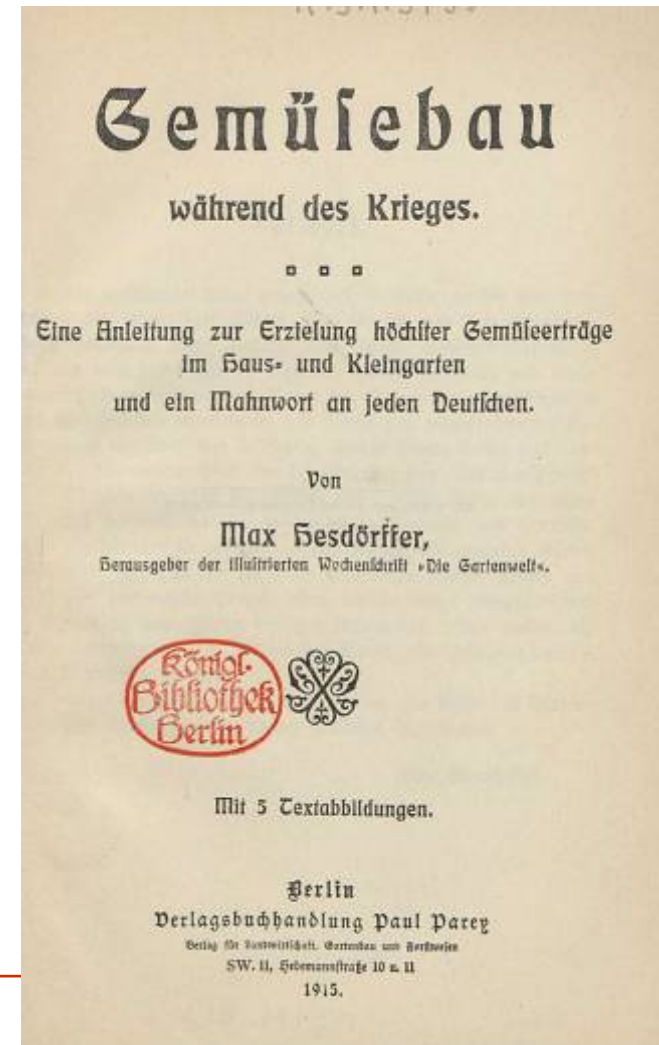


# Inhaltliche Ziele

Das breite Spektrum der für das Projekt ausgewählten Objekte soll die **Lebenswirklichkeit** der Zeit zwischen 1914 und 1918 **an der Front wie in der Heimat** umfassend dokumentieren.

Digitalisiert werden z.B.:

- Kinder- und Schulbücher, Kriegskochbücher, Erbauungsschriften
- persönliche Briefe, Kriegspostkarten, Tagebücher und Fotos
- Flugblätter und Pamphlete, Karten und Musikalien
- Schützengräbenzeitungen





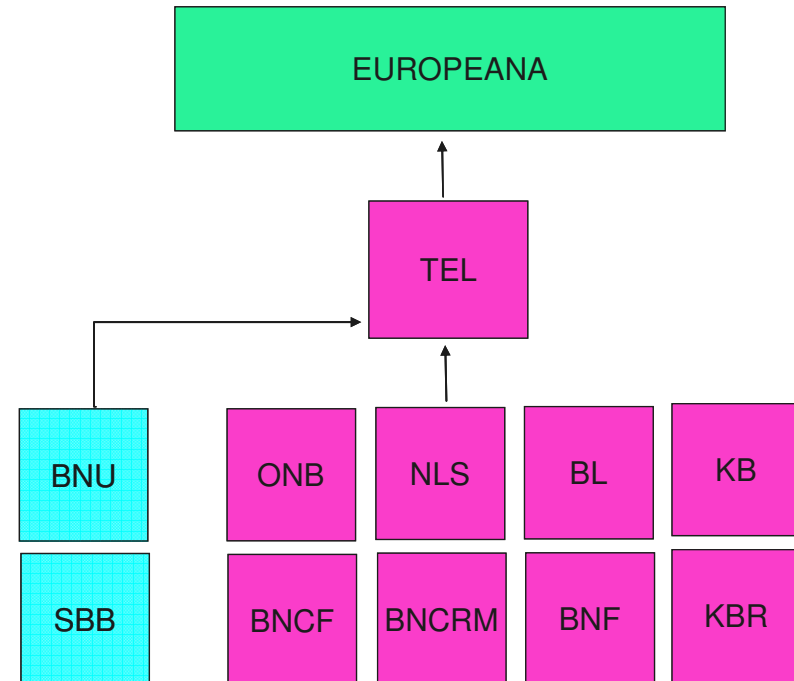
# Nutzen

- Jederzeit **einfacher Zugang** zu Quellen, die
  - quer durch Europa verteilt
  - nur in Lesesälen von Bibliotheken
  - häufig fragil
  - oft nur Experten zugänglich waren
- **Gegenseitige Ergänzung** der Bestände
- Möglichkeit der **transnationalen Betrachtung** thematisch gleichartiger Objekte (z.B. deutsche und französische Kriegsreden)
- Möglichkeit der **transnationalen Zusammenschau** verschiedenartiger Objekte, die sich thematisch ergänzen wie etwa Fotografien und Zeitungsartikel



# Datenaggregation & Metadaten

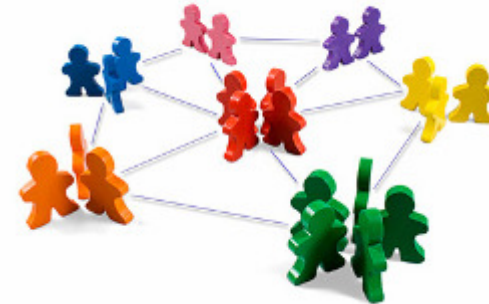
- Die meisten Projektpartner nutzen **TEL** (The European Library) bereits als offiziellen Europeana-Aggregator
- Zwei Partner (SBB and BNU) bauen mit TEL einen Harvestingworkflow auf.
- Daten werden mindestens im **ESE-Standard** geliefert. (Europeana-Semantic-Elements)
- Eine sammlungsübergreifende Minimum-Klassifikation, voraussichtlich auf Basis von LCSH **Subject Headings** ist in Arbeit.
- Ein Teil der Objekte wird als **Volltext** bereitgestellt.



# Ausweitung des Netzwerks

Die Ausweitung der Projektaktivitäten auf weitere Kultureinrichtungen als **Netzwerkpartner** des Projektes ist Teil des EC1418-Projektes.

- weitere Nationalbibliotheken und Bibliotheken
- Museen und Archive, weitere Kultureinrichtungen
- Projekte



Diese Kooperationen können sich z.B. gestalten durch:

- die Einbindung von Digitalisaten aus diesen Einrichtungen
- Vermittlung von Know-How und Kontakten
- eine kooperative Öffentlichkeitsarbeit
- Präsentationen auf Workshops, Launch Events

# Dissemination und Öffentlichkeitsarbeit

## 1. Die “Learning Microsite”

Die British Library entwickelt im Rahmen von Europeana Collections 1914-1918 eine Website

- Inhalt: Eine Auswahl von Materialien aller Partner
- Zielgruppe: Schüler, Lehrer, Bildungseinrichtungen
- Mit Materialien von allen Projektpartnern
- Mehrsprachig
- Als Einstieg in die Arbeit mit Originalquellen

## 2. Die “Virtual Exhibition”

Das Projekt steuert auf dem Europeana Portal bei eine “Virtual Exhibition” ausgewählter Erster Weltkriegbestände bei.

- Inhalt: Eine Auswahl einzelnen Objekten, die sich zum Einstieg in das Thema Erster Weltkrieg eignen.
- Zielgruppe: Browsende, d.h. ungezielt suchende Europeana-Nutzer
- Inhaltlich aufbereitet.



# Dissemination und Öffentlichkeitsarbeit

## 3. Launch Exhibitions:

- Vier Ausstellungen der physischen Objekte zusammen mit den Onlineangeboten
- Aufmerksamkeit herstellen
- Teilweise in Zusammenarbeit mit anderen Partnern vor Ort
- in Berlin, Brussels, London und Paris



## 4. Präsentationen & Dissemination Workshops:

- Präsentationen und Projektvorstellungen innerhalb von interessierten Communities
- Veranstaltung von Workshops um auf die Inhalte aufmerksam zu machen.



# europæana collections 1914-1918



## Europeana Collections 1914-1918

<http://www.europeana-collections-1914-1918.eu/>

**Vielen Dank!**

Thorsten Siegmann  
siegmann@eu1914-1918.eu