



LEO-BW – Landeskunde entdecken online

Landeskundliches Informationssystem
für Baden-Württemberg – www.leo-bw.de

Präsentation am 09. Mai 2012 auf der Jahrestagung der
Fachgruppe „Dokumentation“ des Deutschen
Museumsbunds im Kunstmuseum Stuttgart

Dr. Gerald Maier und Marcella Müller, M.A.
Landesarchiv Baden-Württemberg

Themen

- Idee und Zielgruppe
- Aufbauprojekt
 - Rahmenbedingungen
 - Partner
 - fachlich und technische Umsetzung
- Ausblick und Vision

www.leo-bw.de – Idee und Zielgruppe

- LEO-BW ist ein umfassendes landeskundliches Informationssystem, über das Angebote zahlreicher Landesinstitutionen gebündelt abgerufen werden können.
- Bereitgestellt werden Basisinformationen zu Baden-Württemberg: dem Land, seinen Kreisen, Städten und Gemeinden.
- LEO-BW bietet Kerndaten aus Gesellschaft, Kultur und Wirtschaft, Gegenwart und (Kunst-)Geschichte, erweitert um Abbildungen und Karten, Literatur und Quellen.
- Hauptzielgruppe: alle Bürgerinnen und Bürger des Landes
- LEO-BW ist ein Geschenk des Landes an seine Bürger zum 60. Landesjubiläum am 25. April 2012.

www.leo-bw.de – Idee und Zielgruppe (Fortsetzung)

- Baustein für die digitale Informationsgesellschaft
- eGovernment und „Kultur 2020“ (Kultur- und Kunstkonzeption) des Landes Baden-Württemberg
- Digitale Agenda 2010–2020 für Europa (Förderung von Wissen, Kultur und Tourismus in der europäischen Informationsgesellschaft)
- Digitalisierung von Kulturgut (u.a. „Deutsche Digitale Bibliothek“ www.deutsche-digitale-bibliothek.de als Bestandteil der „Europeana“ www.europeana.eu).

www.leo-bw.de – Rahmenbedingungen

- Projektlaufzeit: 2010 bis Mitte 2012
- Finanzielle Rahmenbedingungen: 2 Mio. EUR (1 Mio. EUR für Aufbau der technischen Plattform, 1 Mio. EUR für den Workflow der Datenlieferung und Koordination)
- Projektkoordination: Landesarchiv Baden-Württemberg
- bisher 18 ständige Partner als Datenlieferanten inklusive dem Koordinator, dazu noch Einzelobjekt-Lieferanten
- Zum Start sind insgesamt 31 Datenquellen aus unterschiedlichen Informationssystemen der verschiedenen Partner mit insgesamt 1,36 Mio. Objekten/Datensätzen eingebunden

www.leo-bw.de – Partner (1)

- Badische Landesbibliothek Karlsruhe
- Badisches Landesmuseum Karlsruhe
- Bibliotheksservice-Zentrum Baden-Württemberg
- Haus der Geschichte Baden-Württemberg
- Haus des Dokumentarfilms / Landesfilmsammlung Baden-Württemberg
- Kommission für geschichtliche Landeskunde in Baden-Württemberg
- Landesamt für Denkmalpflege im Regierungspräsidium Stuttgart
- Landesamt für Geoinformation und Landentwicklung Baden-Württemberg
- Landesarchiv Baden-Württemberg
- Landesmedienzentrum Baden-Württemberg
- Landesmuseum Württemberg

www.leo-bw.de – Partner (2)

- Landeszentrale für politische Bildung Baden-Württemberg
- Projekt Literaturland Baden-Württemberg, vertreten durch die Arbeitsstelle für literarische Museen, Archive und Gedenkstätten in Baden-Württemberg (Deutsches Literaturarchiv Marbach) und die Literarische Gesellschaft Karlsruhe
- Statistisches Landesamt Baden-Württemberg
- Universitätsbibliotheken Freiburg, Heidelberg und Tübingen
- Württembergische Landesbibliothek

Einzelobjekte werden beigesteuert von:

- Chr. Belser Gesellschaft für Verlagsgeschäfte GmbH & Co. KG
- Prof. Dr. Peter A. Henning, Hochschule Karlsruhe – Technik und Wirtschaft
- Zentrum für Kunst und Medientechnologie Karlsruhe

www.leo-bw.de – fachliche und technische Umsetzung

- Die Datenintegration und Vernetzung erfolgt über ein zentrales Data-Warehouse mit Vorhaltung aller Metadaten und eines Teils der digitalen Objekte. Ein weiterer Teil der digitalen Objekte wird direkt von den institutionellen Systemen der Partner beim Aufruf zur Präsentation in LEO-BW geholt (z.B. Digitalisate der Bibliotheken).
- Die technische Umsetzung erfolgt durch die Firma ISB AG, Karlsruhe, in Verbindung mit Designagentur 3st kommunikation GmbH, Mainz, dem Landesarchiv Baden-Württemberg und dem Bibliotheksservice-Zentrum Baden-Württemberg, Konstanz.

www.leo-bw.de – Fachliche und technische Umsetzung (Fortsetzung)

- Ziel: Daten aus verschiedenen Systemen der Projektpartner werden in LEO-BW zusammengeführt und miteinander über Normdaten (Orte, Personen) verknüpft
- Recherche-Zugänge: Suche nach Orten, Persönlichkeiten, Volltextsuche, Strukturnavigation, GIS-Suche

Suche

Ortsrecherche

„Persönlichkeiten“-
recherche

Themeneinstieg

Kartensuche (GIS)

Freitextsuche

Expertensuche

Klassifizierte Suche / Struktur-Navigation

Facettierung

Suche nach
georeferenzierten
Objekten

Freies Auswahlfenster
aufziehen

Suche über
Verwaltungseinheiten
etc.

Suche über Themen-
karten

CMS

- redaktionell pflegbare Bereiche (Startseite, Aktuelles, Highlights)
- Mehrsprachigkeit
- Benutzerrechte- und Rollenverwaltung
- perspektivische Web 2.0-Funktionalitäten

Multimedia

- Bildergalerien
- unterschiedliche Bildgrößen und -formate
- Wiedergabe von Audios und Videos

Kartenfunktionen

- Suche in Karte
- Darstellung georeferenzierter Objekte
- GIS-Basisfunktionalitäten
- Integration LGL-Geobasisdaten
- selektierbare Layer
- Einbindung historischer Karten

LEO-
BW

Navigation/Usability

- intuitiv und zielführend

Artikelservices

- Artikel drucken, speichern, zitieren (Permalinks)

Hilfereich

- FAQ, Tutorial, Kontaktmöglichkeit

Suchfunktionalitäten

Trefferlisten

- mind. Anzeige von Titel, Typ und Quelle
- Suchergebnis verfeinerbar
- Relevanzsortierung

Webdesign

- zeitgemäße Optik
- einheitliches Look & Feel

Erweiterbarkeit

- Funktionen
- Partner, Inhalte

Sichtbarkeit

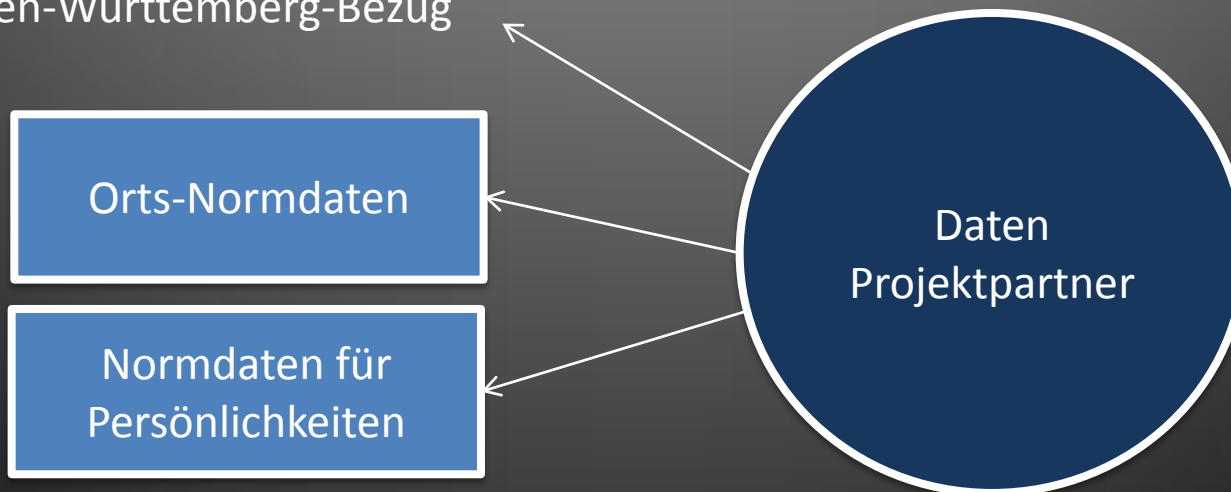
- SEO-Grundkonformität

Barrierefreiheit

www.leo-bw.de – Einsatz von Normdaten

- „Ortsnormdatenbank LABW“ (ONDB), „Schlagwortnormdatei“ (SWD), zukünftig „Gemeinsame Normdatei“ (GND) für Orte
- „Personennormdatei“ (PND), SWD und zukünftig GND für Persönlichkeiten zur Verknüpfung der Partner-Daten in LEO-BW

Baden-Württemberg-Bezug



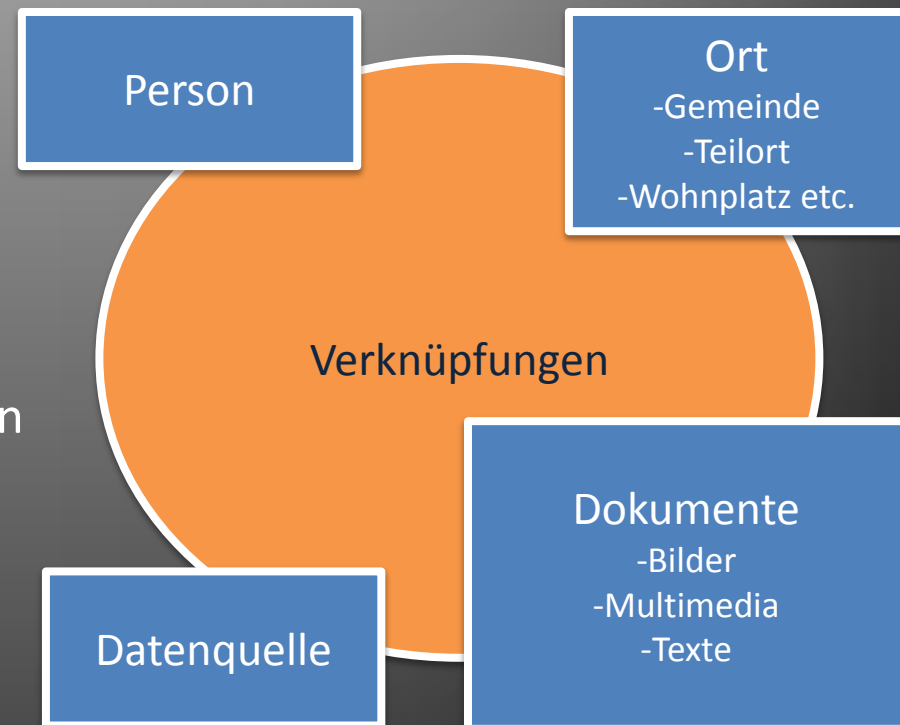
www.leo-bw.de – Modellierung der Datenbasis

Ziel:

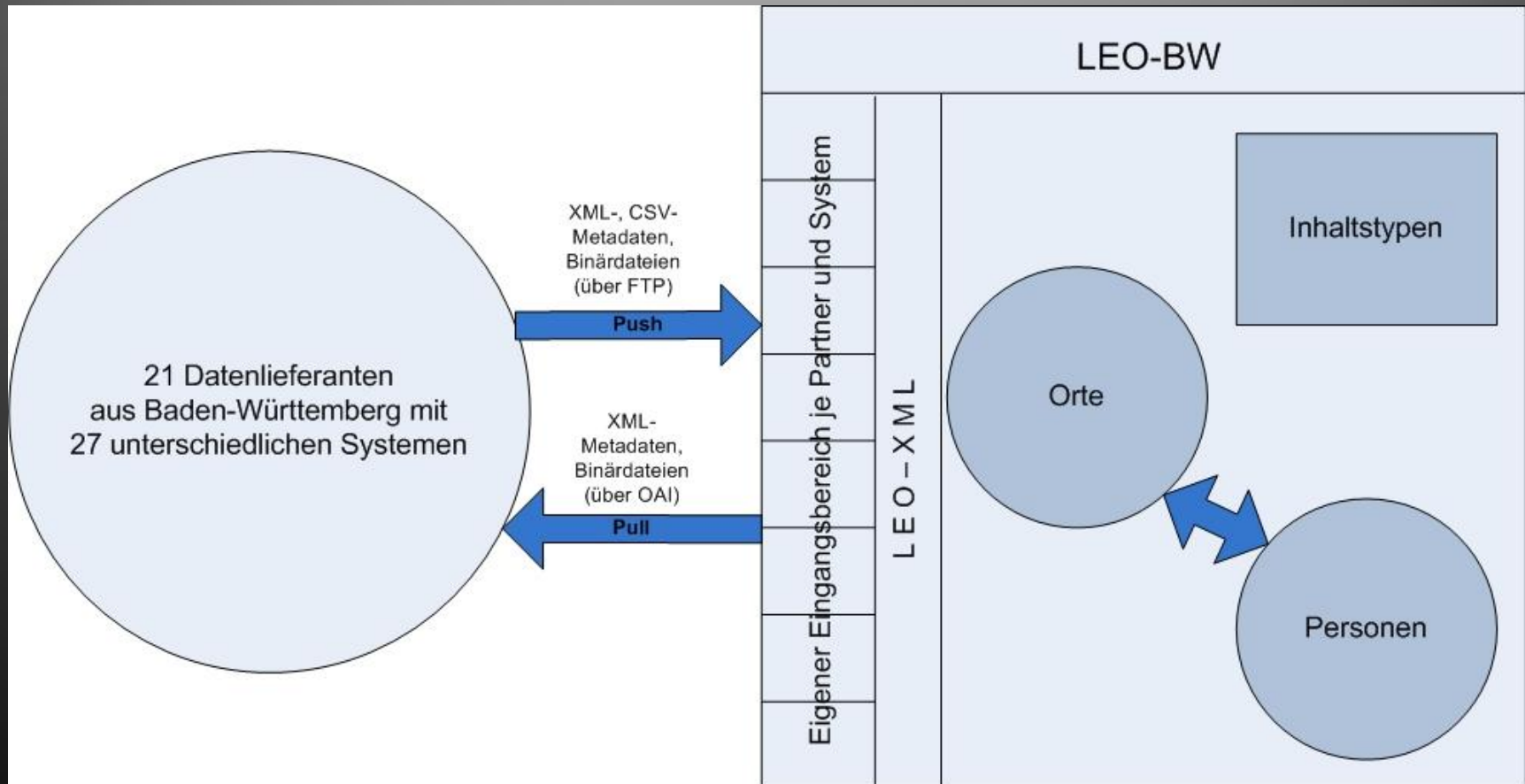
Daten aus verschiedenen Systemen der Projektpartner müssen in LEO-BW zusammengeführt und miteinander verknüpft werden.

Umsetzung:

1. Festlegung von Inhaltstypen und deren Ausprägungen (Subtypen), die die in LEO-BW vorhandenen Daten aus fachlicher Sicht beschreiben.
2. Abbildung der Partnersysteme (Mapping) auf das definierte und XML-basierte LEO-BW-Fachdatenmodell

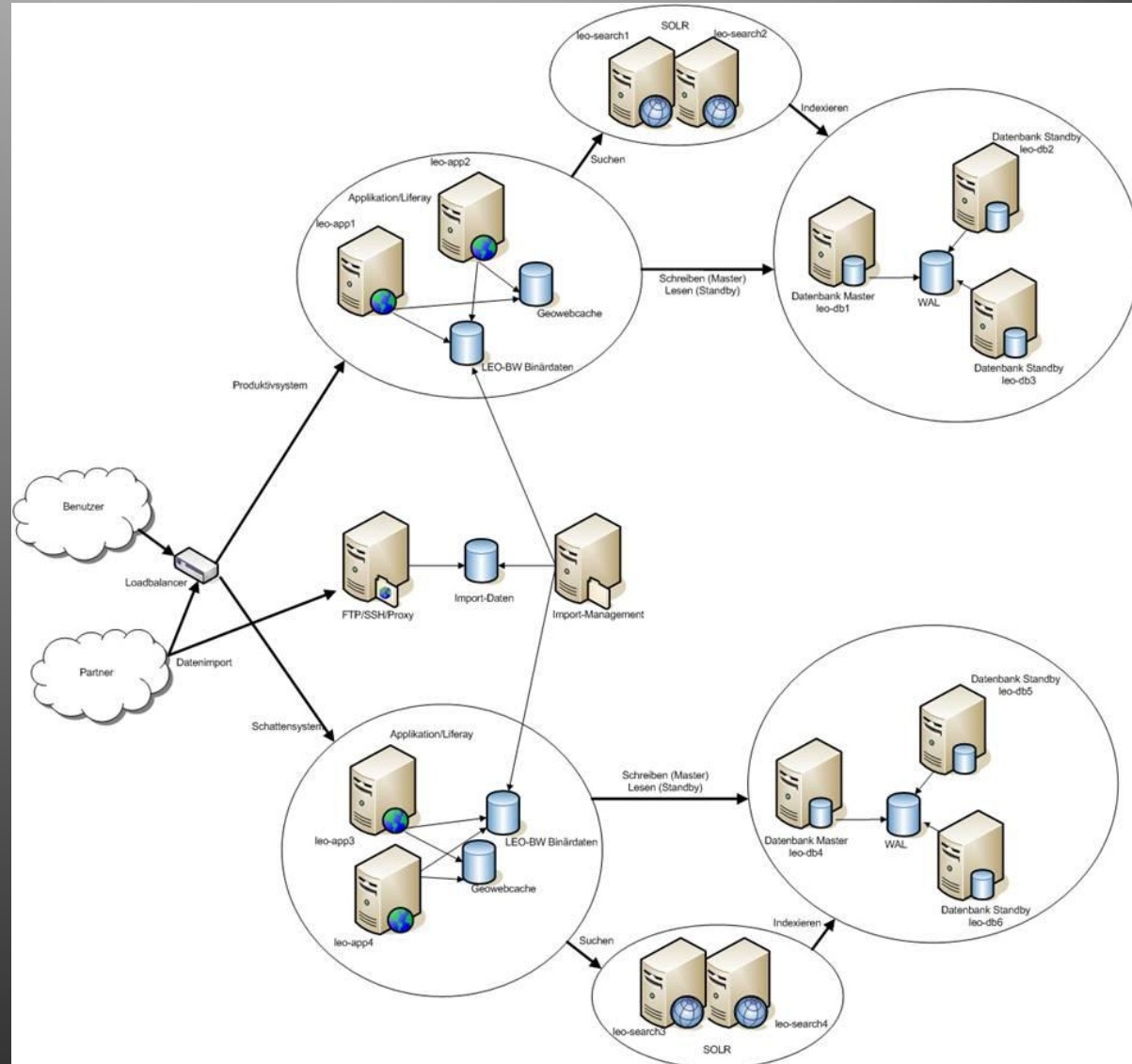


www.leo-bw.de – Datenschnittstelle



www.leo-bw.de – Produktivsystem

- 3 physikalische Server mit diversen virtuellen Maschinen
- redundante Auslegung der Datenbank mit Live- und Schattensystem
- Lastverteilung über Loadbalancer



www.leo-bw.de – Ausblick und Vision (1)

- Abschluss des Einführungsprojekts mit Konsolidierung und Fehlerbereinigung der Start-Version bis Mitte des Jahres
- Dauerhafte Geschäftsstelle beim Landesarchiv Baden-Württemberg und dauerhaftes Hosting beim Bibliotheksservice-Zentrum Baden-Württemberg
- Systemoptimierungen und -erweiterungen
- Optimierung und Aktualisierung des vorhandenen Datenbestands, u.a. durch Verbesserung der Erschließungsleistung mit Normdaten
- Einbindung weiterer Inhalte von aktuellen und neuen Partnern (Archive, Museen, wissenschaftliche Bibliotheken und audiovisuellen Einrichtungen)

www.leo-bw.de – Ausblick und Vision (2)

- Kooperation mit anderen landesinternen und landesübergreifenden Informationssystemen (z.B. service-bw.de, „Deutsche Digitale Bibliothek“)
- Angebote für spezielle Zielgruppen, z.B. Bildungsbereich, eGovernment
- Web 2.0-Community-Features (u.a. Nutzerinteraktivität, „Crowdsourcing“)
- Implementierung von „Semantic-Web“-Technologien
- . . .



Kontakt

Dr. Gerald Maier
Landesarchiv Baden-Württemberg
Eugenstr. 7, 70182 Stuttgart
Tel.: 0711/212-4272
Email: gerald.maier@la-bw.de

Marcella Müller
Landesarchiv Baden-Württemberg
Olgastr. 80, 70182 Stuttgart
Tel.: 0711/212-4239
Email: marcella.mueller@la-bw.de



Landeskundliches Informationssystem Baden-Württemberg



Highlights

Orte

Personen

Dokumente

Themen



Themenfelder

- Biografien Denkmäler
- Landesgeschichte Karten
- Statistiken Literatur Klöster
- Auswanderung Museumsobjekte
- Fotos Videos Urkunden
- Archivbestände Porträts
- Gedenkstätten Wappen Landesjubiläum
- Handschriften Luftbilder Ortsansichten
- literarische Museen Württemberg Baden
- Hohenzollern Gemeinden Teilorte Wohnplätze
- Wüstungen Regierungsbezirke Landkreise
- 3-D-Objekte Karlsruhe Stuttgart Freiburg Ulm
- Mannheim Heidelberg Tübingen Ravensburg
- Pforzheim Böblingen Reutlingen Esslingen
- Reinhold Maier Erwin Teufel Lothar Späth
- Kurt Georg Kiesinger Gottlieb Daimler Theodor Heuss
- Otto Dix Gebhard Müller Leo Wohleb

Zur Expertensuche | Zur Kartensuche

Landesjubiläum Baden-Württemberg 2012

WIR FEIERN IN DIE ZUKUNFT REIN.
Landesjubiläum Baden-Württemberg 2012 [mehr dazu](#)

Waren Sie schon einmal in Ohlsbach?
[mehr dazu](#)

Kennen Sie eigentlich Grisebach, Hans?
geboren am 07.02.1926 in Breslau
[mehr dazu](#)



Plan eines „Rhein-Jagdschiffs“

- Orte
- Personen**
- Dokumente
- Themen
- Highlights

Startseite » Expertensuche Personen

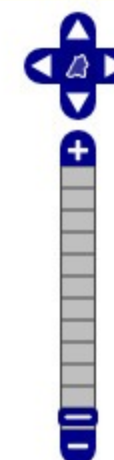
Suche nach Personen

Sie finden hier Basisinformationen zu zahlreichen **Persönlichkeiten Baden-Württembergs**. Teilweise sind umfangreiche Biografien, Porträts und Hinweise auf weiterführende Literatur verfügbar.

► Expertensuche ► Freitextsuche

| | |
|---------------------|---|
| Name | <input type="text" value="Otto Dix"/> |
| Geburtsdatum | <input type="text"/> - <input type="text"/> |
| Geburtsort | <input type="text"/> |
| Sterbedatum | <input type="text"/> - <input type="text"/> |
| Sterbeort | <input type="text"/> |
| Beruf / Funktion | <input type="text"/> |
| Andere Namensformen | <input type="text"/> |
| PND ID/GND | <input type="text"/> |

- Projektpartner
- Kommission für geschichtliche Landeskunde in Baden-Württemberg
 - Badische Landesbibliothek Karlsruhe / Württembergische Landesbibliothek Stuttgart



© LGL, www.lgl-bw.de

Suchen 🔍



Römischer Gesichtshelm, Pfrondorf

[Orte](#)[Personen](#)[Dokumente](#)[Themen](#)[Highlights](#)[Startseite](#) » [Themen](#) » [Museumsobjekte](#)[Landesgeschichte](#)[digitalisierte
Handschriften und
Bücher](#)[Museumsobjekte](#)[Porträts](#)[Baden-Württemberg
in Zahlen](#)[Biografien](#)[Literatur](#)[Klöster](#)[Literarische Museen](#)[Denkmäler](#)[Gedenkstätten](#)[Auswanderer](#)[Gemeindewappen](#)[Landeswappen](#)

Museumsobjekte

Das Badische Landesmuseum Karlsruhe und das Landesmuseum Württemberg stellen für LEO-BW **ca. 1.700 ausgewählte Objektdatensätze** zur Verfügung, die herausragende Zeugnisse und Meilensteine der europäischen, württembergischen und badischen Geschichte dokumentieren. Dabei bilden sie einen Querschnitt der umfangreichen Sammlungen der beiden Häuser ab und reichen von eiszeitlichen Funden zum Markgrafenporträt, vom keltischen Kultbild zum Jugendstil-Wirkteppich. Zu sehen sind auch kulturhistorisch wertvolle, selten gezeigte Objekte und Neuerwerbungen, die durch LEO-BW der Öffentlichkeit präsentiert werden können.



Badische Krone (Copyright: Badisches Landesmuseum Karlsruhe)



Krone der Könige von Württemberg (Copyright: Landesmuseum Württemberg)

Hier geht es zu den Objekten

- des [Badischen Landesmuseums](#)
- des [Landesmuseums Württemberg](#).

[Zur Expertensuche](#)[Zur Kartensuche](#)