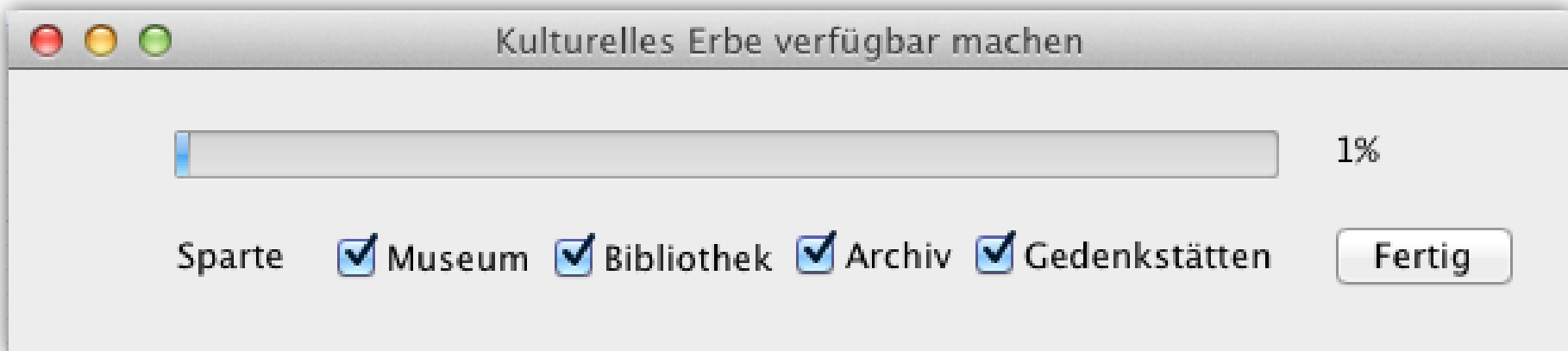


Kulturgut digital







- **Bröhan Museum**
- **Brücke Museum**
- **Landesarchiv Berlin**
- **Stadtmuseum Berlin**
- **Zentral- und Landesbibliothek Berlin**

... die ersten 5 Projektpartner 2012!



Objekte in der DDB (2013)



BRÖHAN-MUSEUM

Sonnenaufgang über dem Schwielowsee, um 1899
Hagemeister, Karl



InvNr. 73-169, Fotograf: Martin Adam, Berlin



d:g:S

Servicestelle
Digitalisierung



2015 und vier Förderprogramme später

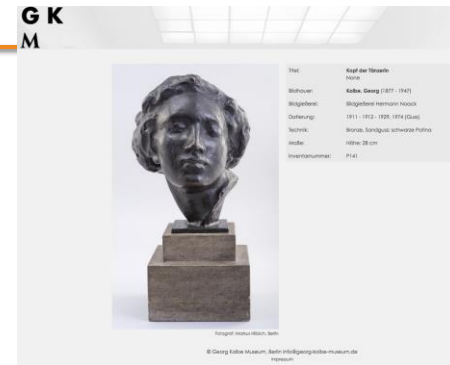
35 Digitalisierungsprojekte in 17 Berliner Kulturinstitutionen



2 Handreichungen



1 Langzeitverfügbarkeitssystem



25 Workshops für Projektpartner und Interessierte



Offene Kulturdaten

Die als Leitthema! Blick in die Zahlenmystik...

„Die Fünf ist die Vereinigung von **Zwei und Drei**, die Verbindung der Dualität und der Dreiheit. Sie entspricht sehr stark dem Menschen, so haben wir z.B. **5 Finger an jeder Hand**. Die Fünf steht auch für die **5 Sinne** des Menschen. So wie DaVinciden Menschen gezeichnet hat, ist es möglich, ihn innerhalb eines Pentagramms darzustellen. Die Fünf entspricht auch dem **fünften Element** Äther, aus dem alle weiteren Elemente hervorgegangen sind. Man spricht dabei auch von der **Quintessenz**, dem den vier Elementen hinzukommenden fünften Element. In der Heiligen Geometrie ist das der Dodekaeder, der aus zwölf Fünfecken besteht. Hier verstehen wir auch den direkten Bezug der Fünf und des Pentagramms zum goldenen Schnitt, da die **Zahl Phi** aus der **Wurzel von 5** berechnet wird. Das heißt, wenn man die Fünf bis zu ihrer Wurzel verfolgt, kommt man direkt zu Gott, denn der Goldene Schnitt ist der Ausweg aus dieser Ebene bis hin zu Gott!“

Mantra: Backup ist *keine* Langzeitarchivierung

```
7D 19 62 5F FD D2 DB 7F
73 1E CC 1F 53 B7 04 F5
53 60 64 4C 3F BB 31 F6
73 7E 00 8F C2 D7 FB 1D
D9 70 98 8D CC 66 05 41
3A DF BD 39 E9 75 DF 8A
EE C3 8D 12 58 4C D3 DC
DD 83 F9 1D C3 E1 C8 47
E3 F3 7C 28 AF 9B BF ED
6E 0A BF 8F DB 05 96 15
```

**The digital bits that
compose a video file
are meaningless in
and of themselves.**

DAS ist Backup.

Sie geben uns Einsen und
Nullen und bekommen Einsen
und Nullen zurück.

Prinzip Bankschließfach: **Ihre**
Verantwortung für die
Verstehbarkeit der Inhalte.

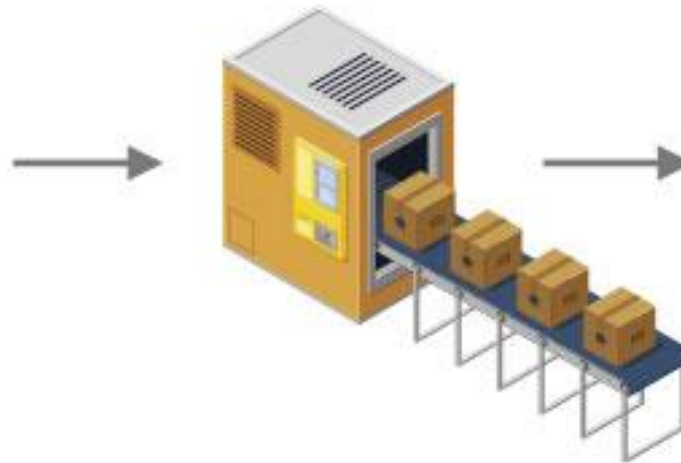
Mantra: Backup ist *keine* Langzeitarchivierung

Backup

```
7D 19 62 5F FD D2 DB 7F
73 1E CC 1F 53 B7 04 F5
53 60 64 4C 3F BB 31 F6
73 7E D0 8F C2 D7 FB 1D
D9 70 98 8D CC 66 05 41
3A DF BD 39 E9 75 DF 8A
EE C3 8D 12 58 4C D3 DC
DD 83 F9 1D C3 E1 C8 47
E3 F3 7C 28 AF 9B BF ED
6E 0A BF 8F DB 05 96 15
```

The digital bits that compose a video file are meaningless in and of themselves.

ist keine



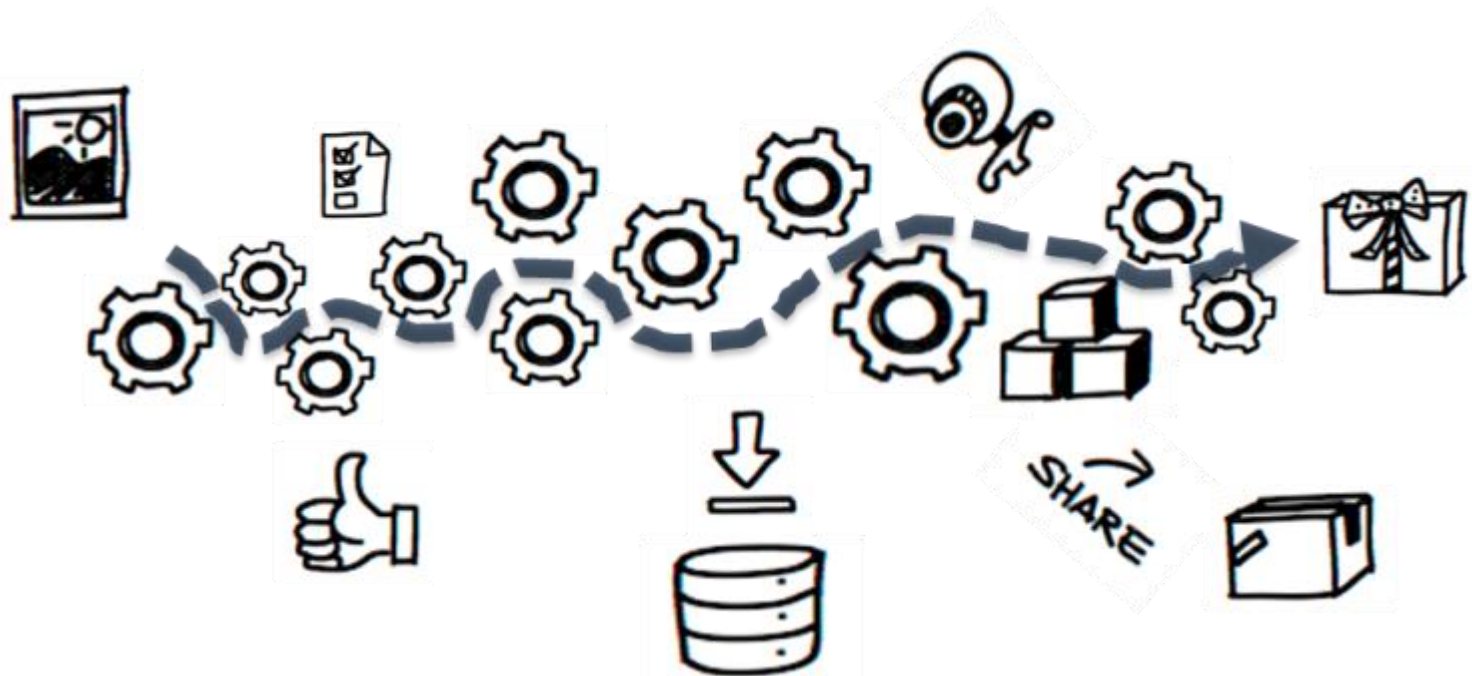
Langzeitarchivierung

Dear future,

This string of bytes represent a **video** file. It is **51 minutes** long, and is in the **MOV** file format. It's dimensions are **720x1280** pixels, and it has a color space of **RGB**.

Sincerely,
Archivemata

Was passiert denn nun tatsächlich, wenn Sie zu uns kommen?

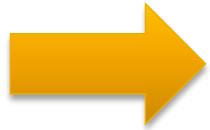


Vor dem Start der Informationsübernahme

Intensive Kommunikation zwischen dem Datenproduzenten und dem Langzeitarchiv:

- Policies (Richtlinien) des Langzeitarchivs
- Zuständigkeiten / Ansprechpartner
- Vergewisserung über rechtlichen Status der Daten
- Vertrag (oder gesetzliche Regelung)
- Transfer-/Übernahmeprotokolle
- Übernahmevereinbarung

Übernahmevereinbarung



In Anlehnung an DIN 31645 : Leitfaden zur Informationsübernahme in digitale Langzeitarchive

- Angaben über die Informationsobjekte, die zur Archivierung notwendige technische Umgebung, Migrationsvereinbarungen
- Metadaten zur Beschreibung der Datenlieferung
- Beschreibung des Transferpaketformats
- Beschreibung des Transfers und seiner technischen Implementierung
- Beschreibung des Validierungsprozesses
- Zeitplan der Datenlieferung

Liefermetadaten: Submission Manifest

SubmissionManifestVersion: 1.1

SubmittingOrganization: **Datenlieferant**

OrganizationIdentifier: **ISIL, sonstiger Identifikator**

ContractNumber: **Vertragsnummer o.ä.**

Contact: **Kontakt Lieferinstitution, alternativ Urheber**

ContactEmail:

SubmissionName: **Benennung der Lieferung, zur Identifizierung**

SubmissionDescription: **Beschreibt den Inhalt der Lieferung**

AccessRights: **Rechte an den Daten der Lieferung**

License: **Konkrete Lizenzangabe**

DataCurator:

DataCuratorEmail: **Bearbeiter beim Datenlieferanten**

DataSourceSystem: **Software aus der exportiert wurde**

MetadataFile:

MetadataFileFormat: **Verweis und Format; deskriptive Metadaten**

Ein Beispiel-Datensatz

Forschungsdaten des GFZ Potsdam

- Paläoklimadaten aus dem Baikalsee
- Vier Forscher
- Eine Publikation
- Datensupplement zur Veröffentlichung



Liefermetadaten Submission Manifest – Beispiel

SubmissionManifestVersion: 1.1
SubmittingOrganization: **Geoforschungszentrum Potsdam**
OrganizationIdentifizier: (*Steuernummer? DOI Prefix?*)
ContractNumber: **ZIB.KOBV.2015.10.1594.1**
Contact: **Chef von's Janze**
ContactEmail: **cvj@gfz-potsdam.de**
SubmissionName: **Baikalsee_Con03-201#001**
SubmissionDescription: **Bohrkern 264, Baikalsee, Sedimentcore 12-24m Teufe, Magnetische Resonanzmessungen in einer csv-Tabelle**
AccessRights: [Freitext...] **Rechte vorbehalten**
License: **CC-BY 3.0 De**
DataCurator: **Armer Mensch, der's machen muss**
DataCuratorEmail: **amdmanu@gfz-potsdam.de**
DataSourceSystem: **esciDoc**
MetadataFile: **DIF.xml**
MetadataFileFormat: **EOS IDN DIF, 9.7**

Die eigentlichen Metadaten des Datensatzes

```
<DIF xmlns:xsi="http://www.w3.org/2001/XMLSchema-instance" xmlns="http://gcmd.gsfc.nasa.gov/Aboutus/xml/dif/"
  xsi:schemaLocation="http://gcmd.gsfc.nasa.gov/Aboutus/xml/dif/ http://gcmd.nasa.gov/Aboutus/xml/dif/dif_v9.8.2.xsd">
  <Entry_ID>10.1594/GFZ.SDDB.1003</Entry_ID>
  <Entry_Title>
Intercorrelation of down-core variations of the high-resolution magnetic susceptibility for CON01-603 and CON01-605
</Entry_Title>
  <Data_Set_Citation>
  <Dataset_Creator>Demory, Francois; Nowaczyk, Norbert; Witt, Annette; Oberhänsli, Hedi</Dataset_Creator>
  <Dataset_Title>Intercorrelation of down-core variations of the high-resolution magnetic susceptibility for CON01-603 and
  CON01-605</Dataset_Title>
  <Dataset_Release_Date>2006-09-12</Dataset_Release_Date>
  <Dataset_Release_Place>Potsdam, Germany</Dataset_Release_Place>
  <Dataset_Publisher>Deutsches GeoForschungsZentrum GFZ</Dataset_Publisher>
  <Data_Presentation_Form>Dataset</Data_Presentation_Form>
  <Online_Resource>http://dx.doi.org/10.1594/GFZ.SDDB.1003</Online_Resource>
</Data_Set_Citation>
  <Discipline>
  <Discipline_Name>Earth Science</Discipline_Name>
</Discipline>
  <Parameters>
  <Category>EARTH SCIENCE</Category>
  <Topic>Paleoclimate</Topic>
  <Term>Ocean/Lake Records</Term>
  <Variable_Level_1>Paleomagnetic Data</Variable_Level_1>
</Parameters>
  <Keyword>Magnetic susceptibility</Keyword>
```


Ein Extra: Die submissionDocumentation

- *zusätzliche* inhaltliche Informationen die (zukünftigen) Datennutzern helfen können, die Objekte zu interpretieren
- ergänzen die eigentlichen Metadaten
- werden nicht vom LZA-System überwacht
- Im Beispiel die Bilder des LKWs ...



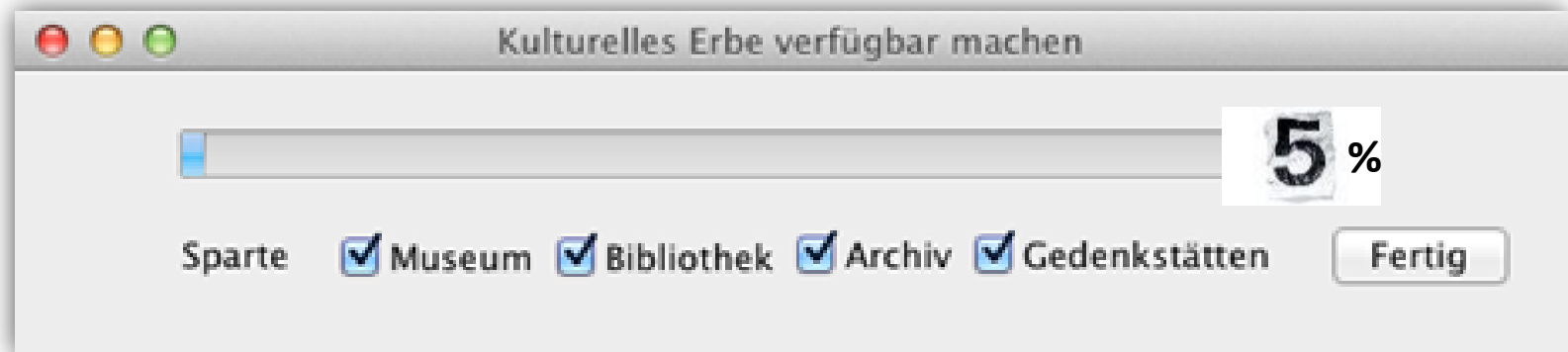
Digitalisierung ist schön, macht aber viel Arbeit

**Sicherstellung der Langzeitverfügbarkeit und
Nachnutzbarkeit**

**Erzeugt auch Arbeit beim Datengeber –
also bei Ihnen!**

**Verstetigung der Services von digiS und des
Förderprogramms mit Vernetzung von Kultur,
Wissenschaft, Forschung, Verwaltung**

Vielen Dank!



www.servicestelle-digitalisierung.de
digis@zib.de