



Jüdisches Museum Berlin

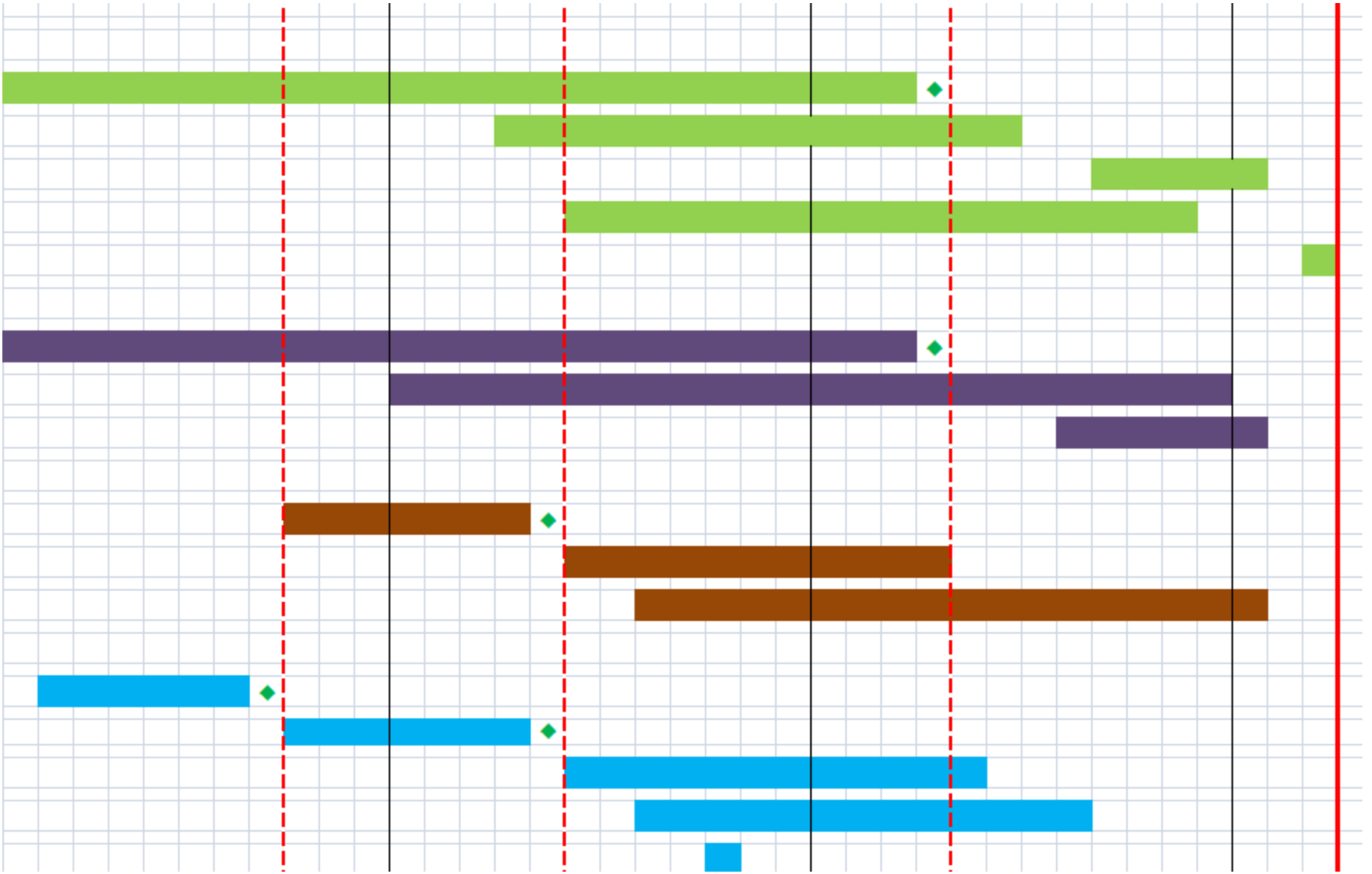
Nach der Eröffnung ist vor der Eröffnung.

**Der Nutzen projektübergreifender Dokumentation für die
Ausstellungsplanung.**

Ausstellung „Golem“



Jüdisches Museum Berlin, Foto: Yves Sucksdorff



Jüdisches Museum Berlin



Jüdisches Museum Berlin, Foto: Jens Ziehe

Jüdisches Museum Frankfurt





Jüdisches
Museum Berlin
| Jewish
Museum Berlin ✓

@jmberlin

Startseite

Info

Veranstaltungen

Fotos

Bewertungen

„Gefällt mir“-Angaben

Instagram

Videos

Twitter

Beiträge

👍 Gefällt mir

💬 Nachricht senden

➦ Teilen

⋮ Mehr ▾

Registrieren



Jüdisches Museum Berlin | Jewish Museum Berlin

2. September · 🌐

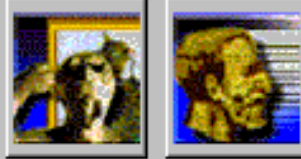
Mit der Zeichnung »Feierabend auf der Straße vor dem Haus« des Künstlers Leo Prochownik verabschieden wir euch in den Feierabend 😊 - wir wünschen ein schönes und erholsames Wochenende! <http://bit.ly/2c6XztB>

.....
We have chosen the drawing "After work on the street in front of the house" by the artist Leo Prochownik for the close of your working week – we wish you a fun and relaxing weekend!

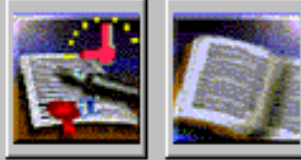


ArteFact JMB: Module

Objekte



Ereignisse



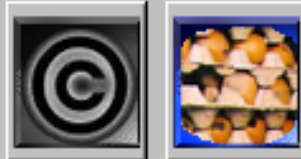
dig. Bilder



Akten



Copyright



Personen

(Literatur)

dig. Dokumente

Leihverkehr

Verpackungen



Das Ehepaar Gertrud (gest. 1932) und Max Michalski (1872-1931) mit ihren Söhnen Werner (gest. 1976) und Kurt (1908-1993) in ihrer Wohnung, Menzelstr. 6, Grunewald



[Bild vergrößern](#)

Dieses Bild ist möglicherweise urheberrechtlich geschützt und darf nur mit ausdrücklicher Genehmigung verwendet werden.

Inv.-Nr.: FOT 97/13/31

Sammlungsbereich: [Fotografische Sammlung](#)

Gattung: [Fotografie \(s/w\)](#)

[Sincelius, Sincelius](#)

Das Ehepaar Gertrud (gest. 1932) und Max Michalski (1872-1931) mit ihren Söhnen Werner (gest. 1976) und Kurt (1908-1993) in ihrer Wohnung, Menzelstr. 6, Grunewald

Fotografie auf Karton aufgezogen

Berlin 1.8.1927

Höhe: 24,7 cm Breite: 33 cm Kartonmaße; Zusatzmaße sind Fotomaße

Signatur: handschriftliche Beschriftung mit Bleistift auf Trägerkarton:
"Sincelius Berlin 16" (?), sowie "Nürnbergerstr. 8"

Großbürgerliches Interieur. Vier Personen im Salon mit Kamin. Frau (Trude Michalski) im Kleid und mit Perlenkette posiert am reich verzierten Marmorkamin, blickt in die Ferne; Auf dem Kamin stehen zwei Bilder und zwei Leuchter, darüber hängt das Gemälde einer Frau; rechts daneben, in der Mitte des Bildes sitzen zwei junge Männer auf dem Sofa an einem runden Tisch (Werner und Kurt Michalski) und blicken zu ihrem Vater Max Michalski (älterer Mann mit Brille), der rechts von ihnen auf einem Sessel, der Kaminszene zugewendet sitzt. Werner links, Kurt rechts.

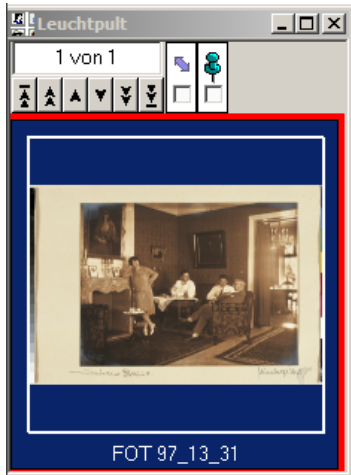
Literatur- und Abbildungsnachweis: -Familienbilder. Selbstdarstellung im jüdischen Bürgertum. Ein Essay von Inka Bertz. Zeitzeugnisse/Katalog zur Ausstellung "Stil-I-halten. Familienbilder im jüdischen Bürgertum". JMB 2004 S. 93

Beschriftung Rückseite: Bleistift, handschriftlich: "1/8 27 Aufnahme Kamin Eck Salon, Menzelstraße 6 Grunewald, Familie Max Michalski"

Dargestellt/erwähnt: [Kurt Michalski \(19.11.1908 - 4.12.1993\)](#), [Michalski \(1908 - 1993\) Familie](#)

Schlagwort Inhalt/Geographie: [Wohnkultur](#); [Mode](#); [Berlin-Grunewald \(Ortsteil\)](#); [Gemälde](#); [Familie](#)

Schlagwort Kontext: [Dauerausstellung JMB: 7.2.4 Familienleben - Im](#)



Objektdatensatz

Information: Objekte

Gruppe: FOT 97 Inv-Nr. 13 Sub-Nr. 31 Gr. Zusatz

Titel: Werner (gest. 1976) und Kurt (1908-1993) in ihrer Wohnung, Menzelstr. 6, Grunewald **Geöffnet**

Detail: Detail2 | Detail3 | Verwaltung | Klassen | Leihgeschäfte

Slg.bereich: Fotografische Sammlung
 Gattung: Fotografie (s/w)
 Technik: Fotografie
 Mat u. Tech.: auf Karton aufgezogen
 Signatur: handschriftliche Beschriftung mit Bleistift auf Trägerkarton: "Sincelius Berlin 16" (?), sowie
 Inschrift:

Eigentümer: JMB
 Kodierung: 070204 126--
 weitere Inv.Nr.: alt: FOT 97/13/29
 Datierung: von 01.08.1927 bis 01.08.1927
 Datumsinfo:
 Entst.Ort: Berlin

Relationen

- PE/154735/0 : Medienstation: Familienbild
- FOT 97/13/0 : Sammeldatensatz: Fotogra
- Nachgängerobjekt von
- Vorgängerobjekt von
- dargest./erwähnte Person [~2]
- Hersteller [~1]
- Künstler / Urheber [~1]
- Leihgeber / Eigentümer [~1]
- Vorbesitzer [~1]
- Ausstellung
- PE/1/242 : 7.2.4 Bürgerliches Leben und v

Beschreibung Recherche

Trude Michalski im Kleid mit Perlenkette am Kamin, Werner und Kurt sitzend auf dem Sofa, die Blicke gerichtet auf Max Michalski im Sessel sitzend. Ecksalon der Wohnung Menzelstr. 6, Grunewald

siehe Datensatz zur Medienstation 070204 001

Datensatz für Medienstation



Information: Objekte

Gruppe: FOT 97 | Titel: Werner (gest. 1976) und ...

Detail: Detail2 | Detail3 | Verwaltung | Klassen | Leihgeschäfte

Slg.bereich: Fotografische Sammlung
Gattung: Fotografie (s/w)
Technik: Fotografie
Mat u. Tech.: auf Karton aufgebunden

Signatur: handschriftliche Beschriftung
Trägerkarton: "Schnitzholz"

Inscription:

Beschreibung Recherche

Trude Michalski im Kleid mit ...
und Kurt sitzend auf dem Sofa ...
Michalski im Sessel sitzend. Ecke ...
Menzelstr. 6, Grunewald

siehe Datensatz zur Medienstation 070204 001

Information: Objekte

Gruppe: PE | Inv-Nr.: 154.735 | Sub-Nr.: 0 | Zusatz:

Titel: Medienstation: Familienbilder **Geöffnet**

Detail: Detail2 | Detail3 | Verwaltung | Klassen | Leihgeschäfte

Slg.bereich: | Gattung: Audiovisuelle Medien | Technik: | Mat u. Tech.: | Signatur: | Inskrift:

Eigentümer: JMB
Kodierung: 070204 001-
weitere Inv.Nr.: AV 07/C in Mediendatei

Datierung: 2001 bis 2001
Datumsinfo: | Entst.Ort:

gehört zu

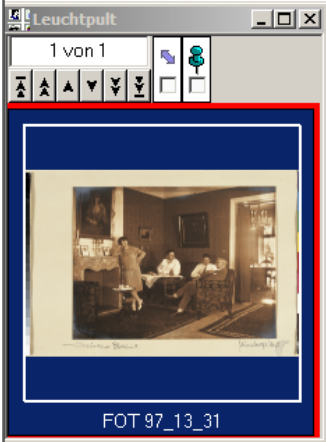
- PE/106325/0 : Arbeitszimmer (?) im Hause ...
- PE/123974/0 : Arbeitszimmer im Hause W...
- PE/123949/0 : Betty Kurth beim Tennis
- PE/123950/0 : Betty Kurth beim Tennis
- PE/123923/0 : Betty Kurth
- FOT 97/13/31 : Das Ehepaar Gertrud (ge...
- PE/123972/0 : Ecke im Wohnzimmer im H...
- PE/123973/0 : Ecke mit Vitrine im Wohnzi...
- PE/123970/0 : Eingang im Hause Wasser...
- PE/123980/0 : Esstisch im Hause Wasser...
- PE/123976/0 : Esszimmer im Hause Was...
- PE/123981/0 : Esszimmer im Hause Was...

Beschreibung Recherche

In Form einer an die Wand projizierten "Dia-Show" zeigen wir Fotos aus verschiedenen Bereichen des bürgerlichen jüdischen Familienlebens, wie Wohnen, Freizeit, Urlaub, Familienfeiern, Gruppenporträts. Die ursprünglich gezeigten Dias wurden gegen eine Beamer-Projektion ausgetauscht. Die Station wurde im Oktober 2014 aus der Dauerausstellung entnommen.

Zu den einzelnen Fotos siehe die Datensätze 070204 079 bis 166-

Hersteller [~1]
Künstler / Urheber [~1]
Leihgeber / Eigentümer [~1]
Vorbesitzer [~1]
Ausstellung
→ PE/1/242 : 7.2.4 Bürgerliches Leben und V...



Information: Objekte

Gruppe PE Inv-Nr. 154.735 Sub-Nr. 0 Gr. Zusatz

Titel Medienstation: Familienbilder **Geöffnet**

Detail Detail2 Detail3 Verwaltung Klassen Leihgeschäfte

Slg.bereich Eigentümer JMB

Information: Objekte

Gruppe FOT 97 Inv-Nr. 13 Sub-Nr. 31 Gr. Zusatz

Titel Werner (gest. 1976) und Kurt (1908-1993) in ihrer Wohnung, Menzelstr. 6, Grunewald **Geöffnet**

Detail Detail2 Detail3 Verwaltung Klassen Leihgeschäfte

Slg.bereich Fotografische Sammlung Eigentümer JMB

Gattung Fotografie (s/w) Kodierung 070204 126-

Technik Fotografie weitere Inv.Nr. alt: FOT 97/13/29

Mat u. Tech. auf Karton aufgezogen

Datierung 01.08.1927 bis 01.08.1927

Signatur handschriftliche Beschriftung mit Bleistift auf Trägerkarton: "Sincelius Berlin 16" (?) sowie

Datumsinfo

Entst.Ort Berlin

Vorgängerobjekt von

- dargest/erwähnte Person [~2]
- Hersteller [~1]
- Künstler / Urheber [~1]
- Leihgeber / Eigentümer [~1]
- Vorbesitzer [~1]
- Ausstellung
 - PE/1/242 : 7.2.4 Bürgerliches Leben und V
- Publikation
 - Publikation/17/0 : PUB Familienbilder. Se
- vergangene Ausstellung
- dig. Bild
- Img/3711/0 : FOT 97_13_31

4 001--

C in Mediendatei

von	bis
	2001

/0 : Arbeitszimmer (?) im Hause

/0 : Arbeitszimmer im Hause W

/0 : Betty Kurth beim Tennis

/0 : Betty Kurth beim Tennis

/0 : Betty Kurth

/31 : Das Ehepaar Gertrud (ge

/0 : Ecke im Wohnzimmer im H

/0 : Ecke mit Vitrine im Wohnzi

/0 : Eingang im Hause Wasser

/0 : Esstisch im Hause Wasser

/0 : Esszimmer im Hause Was

/0 : Esszimmer im Hause Was



Information: Ereignisse

Gruppe PE Inv.Nr. 1 Sub-Nr. 242 Zusatz

Titel 7.2.4 Bürgerliches Leben und Wohnen **Geöffnet**

Detail Fortsetzung Verwaltung Klassen Leihgeschäfte

Typ Ausstellung

Ort JMB, Neubau

Datierung 2001

Beschreibung

Die gute Stube

solch repräsentativer Umgebung spielte sich das Leben des jüdischen Bürgertums Ende des 19. Jahrhunderts ab. In den Räumlichkeiten wie diesen traf man sich zu Familienfeiern oder empfing Freunde. Doch auch Teegesellschaften oder Herrenabende fanden hier statt. Sie dienten der Geselligkeit und der Kontaktpflege, darüber hinaus auch kulturellen oder wohltätigen Zwecken.

Man strebte eine "gehobene Wohnkultur" an. Nicht nur die Räume, in denen Gäste empfangen wurden, auch der Privatbereich war mit geschmackvollen und kostbaren

Ausst.Element Unterkapitel

Element Nr. 4

Ausstellung: Objekte

- PE/106325/0 : Arbeitszimmer (?) im Hause Wolff
- PE/123974/0 : Arbeitszimmer im Hause Wassermann
- PE/123949/0 : Betty Kurth beim Tennis
- PE/123950/0 : Betty Kurth beim Tennis
- PE/123923/0 : Betty Kurth
- FOT 95/5/13 : Billardzimmer des Hauses Mesch
- FOT 97/13/31 : Das Ehepaar Gertrud (gest. 1932)
- PE/123972/0 : Ecke im Wohnzimmer im Hause W
- PE/123973/0 : Ecke mit Vitrine im Wohnzimmer i
- PE/123970/0 : Eingang im Hause Wassermann
- FOT 95/5/12 : Entrée des Wohnhauses der Farr
- PE/123980/0 : Esstisch im Hause Wassermann
- PE/123976/0 : Esszimmer im Hause Wasserman
- PE/123981/0 : Esszimmer im Hause Wasserman
- VAR 97/12/27 : Fächer aus dem Besitz von Bert
- PE/123924/0 : Familie Beer-Hofmann
- PE/123939/0 : Familie David Baumgardt am Str
- PE/123938/0 : Familie Kohn am Strand
- PE/123937/0 : Familie Landau, Studioaufnahme
- PE/123936/0 : Familie Pinkus am Strand

Sub-Nr. 0 Gr. Zusatz

Geöffnet

Eigentümer JMB

Zusatz

070204 126-

alt: FOT 97/13/29

von	bis
01.08.1927	01.08.1927

Berlin

ngerobjekt von

st/erwähnte Person [*2]

ller [*1]

er / Urheber [*1]

ber / Eigentümer [*1]

sitzer [*1]

llung

1/242 : 7.2.4 Bürgerliches Leben und W

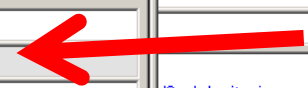
ation

→ Publikation/17/0 : PUB Familienbilder. Se

vergangene Ausstellung

dig. Bild

→ img/3711/0 : FOT 97_13_31



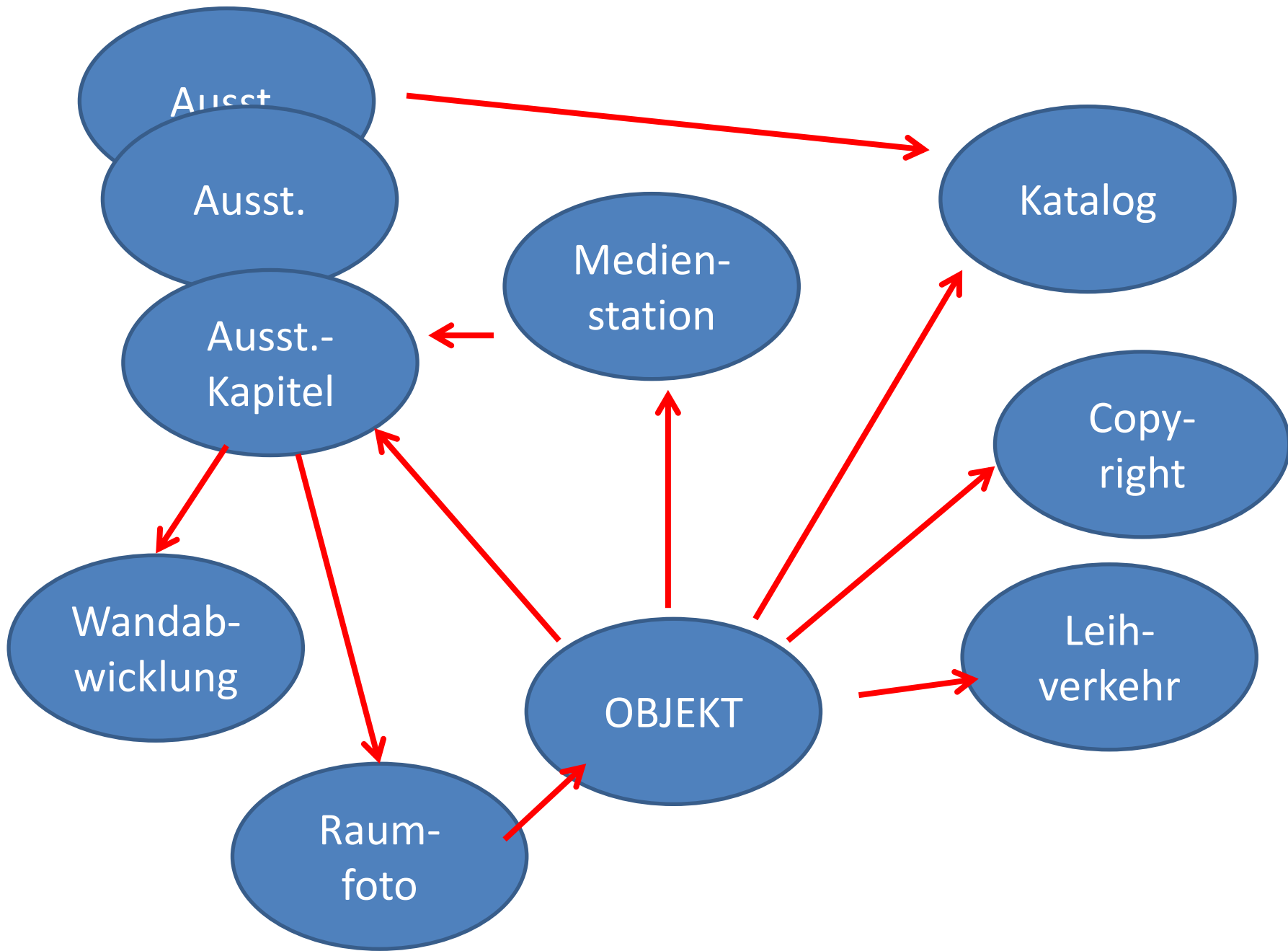
siehe Datensatz zur Medienstation 070204 001

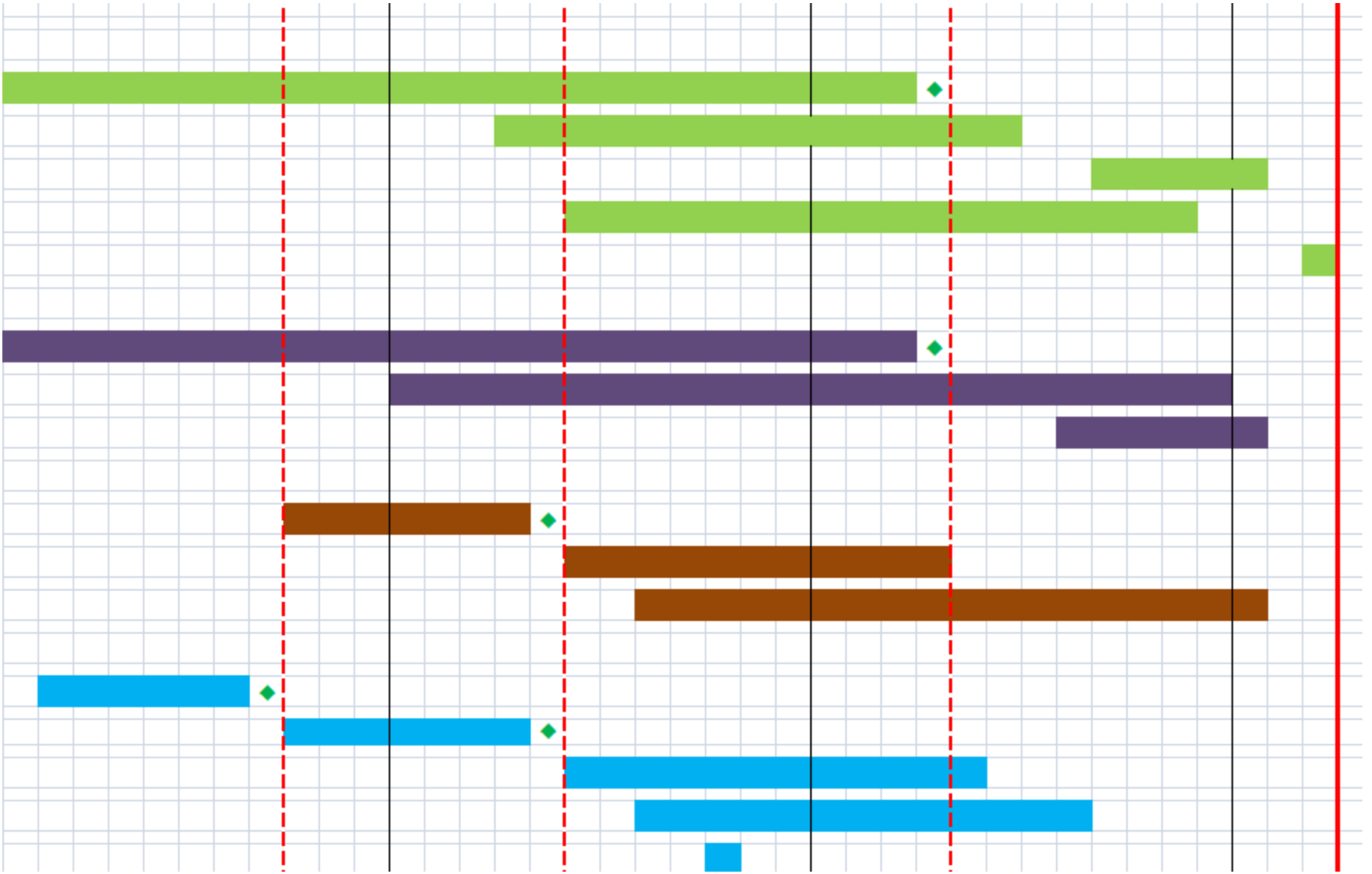
→ Publikation/17/0 : PUB Familienbilder. Se

vergangene Ausstellung

dig. Bild

→ img/3711/0 : FOT 97_13_31





1. Themenfindung



2. Grobkonzept





Suche

Schlagwortsuche

Systematik

Golem (künstlicher Mensch)

Suche starten

übergeordnet [Mensch \(5794\)](#) [Figur \(Darstellung\) \(65\)](#)

Termname: **Golem (künstlicher Mensch) (4)**

siehe auch [Der Golem \(Titel\) \(25\)](#)

Gehört zur Sachgruppe: [Rel 5.1 Jüdische Mythologie, Symbole, Motive](#); [Cul 3.9 Motive im Film](#); [Cul 4.9 Motive in der Literatur](#); [Cul 0.4 Motive und Symbole allgemein](#); [Obj 1.1 Lebewesen, Pflanzen, Fossilien, Präparate, organische Materialien](#); [Cul 1.9 Motive in der Bildenden Kunst](#); [Rel 3.5 Volksfrömmigkeit, Volksglaube, Mystik](#)

Anwenden

Suchergebnis eingrenzen:

Treffer 1 bis 20 von 25

« Zurück 1 2 Weiter »

Ort

[Alter Jüdischer Friedhof \(Prag\) \(1\)](#);
[Leipzig \(4\)](#); [Prag \(23\)](#); [Stern \(1\)](#)

Inhalt

[Architekturdarstellung \(4\)](#)
[Behinderter \(1\) Buch \(1\)](#)
[Der Golem \(Titel\) \(25\)](#) [Esskultur \(1\)](#)
[Gaststätte \(1\)](#) [Gefühl \(1\)](#) [Ghetto \(6\)](#)
[Golem \(künstlicher Mensch\) \(4\)](#)

[Weitere](#)

Inv.-Nr.: 2002/228/2

[Gustav Meyrink](#), [Hugo Steiner-Prag](#)

Der Golem. Aus der Mappe "Der Golem - Prager Phantasien" von Hugo Steiner-Prag (1880-1945)

Lithografie

Leipzig: Kurt Wolff Verlag 1916

Dargestellt/erwähnt: [Golem](#)

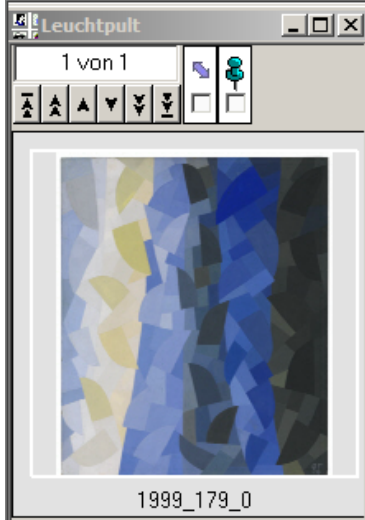
Schlagworte: [Der Golem \(Titel\)](#); [Golem \(künstlicher Mensch\)](#);
[Illustration](#); [Lithografie](#); [Prag](#)



Inv.-Nr.: 2002/228/6







Information: Objekte

Gruppe 1999 Inv-Nr. 179 Sub-Nr. 0 Gr. Zusatz

Titel Komposition Geöffnet

Detail | Detail2 | Detail3 | Verwaltung | Klassen | Leihgeschäfte

Slg.bereich Kunst Eigentümer JMB

Gattung Gemälde Kodierung 120400 007-

Technik weitere Inv.Nr.

Mat u. Tech. Tempera auf Karton

Signatur u.r.: O.F.1938

Datierung von 1938 bis 1938

Datumsinfo

Entst.Ort

Restaurierbericht
Zoll
Zustandsprotokoll
zugehörige Akte

Datensatz: Recherche-Akte

Information: Akten

Gruppe a R 1300/F Inv-Nr. 1 Sub-Nr. 0 Zusatz

Titel Recherche: Otto Freundlich Geöffnet

Detail | Fortsetzung | Verwaltung | Klassen | Leihgeschäfte

Typ

Ablageort 3.21

Art d. Akte

Laufzeit

Datumsinfo

Erstanlage

- Beschreibung
- AKL (Ausdruck)
 - Vollmer (Ausdruck)
 - Juden im deutschen Kulturbereich (Simon Kaznelson) S.93
 - Jüdisches Biographisches Archiv II S.51-61
 - Dresslers Kunsthandbuch (Kopie)
 - Gemälde in deutschen Museen (S.597)
 - Bénézit S.521
 - Les Amis de Jeanne et Otto Freundlich vous présentent leurs meilleurs voeux pour l'année 2002 (Heft)
 - Otto Freundlich Monografie mit Dokumentation und Werkverzeichnis (Kopien)
 - artnet (Ausdruck)
 - Kopien von Briefen Otto Freundlichs
 - Arbeitsmaterialien zu Forschungsprojekt: "Otto Freundlich"

- Relationen
- enthält Angaben zu
 - 2008/40/0 : Die Aktion, Wochenschrift für Pol
 - 1999/179/0 : Komposition
 - bezieht sich auf Person
 - hist. Person/1038/0 : Freundlich, Otto
 - Dokument
 - bezieht sich auf Leihe
 - Schlagwort

3. Feinkonzept / Objektrecherche



Visuell attraktiv und Highlights der Sammlung

35

Zusatz

umvitrine, im Hintergrund Wandvitrine n

Ge

~ Titel	~ Date	Inv.Nr.	Sub	Gruppe	Rec ID	Zusatz
Aschenbecher mit Firmenaufdruck	Objekt	1	0	VAR 93	07.9	
Branntweinschale	Objekt	1	0	2014	15.7	
Porträt Leopold Zunz (1794-1886)	Objekt	1	0	L-GEM	01.0	
Deckelpokal mit Widmung an d	Objekt	1	0	KGM 97	05.9	
Besamim-Büchse	Objekt	1	0	KGM 71	03.3	
Besamim-Büchse	Objekt	1	0	KGM 88	70.3	
Geschlagener Jude	Objekt	1	0	SKU 95	70.3	
Schabbat-Lampe	Objekt	1	0	KGM 86	01.8	
Tora-Schrein	Objekt	1	0	KGH 96	01.9	
Taufgeschirr der Familie Franz	Objekt	1	0	KGM 84	06.8	
Auferstehender am Jüngsten Te	Objekt	1	0	GHZ 97	90.3	
Porträt Ernst Benda (1825-1910)	Objekt	1	0	GEM 97	80.7	
Sammeldatensatz: Orden, Ehre	Objekt	1	0	VAR 85	6.7	
Tora-Vorhang	Objekt	1	0	KGT 97	01.3	
Pokal	Objekt	1	0	KGM 89	70.3	
Selbstporträt mit Palette und Pfe	Objekt	1	0	GEM 96	80.0	
Widmungspokal	Objekt	1	0	KGK 87	01.3	
Spendenbüchse des jüdischen	Objekt	1	0	KGM 98	06.7	
Büste Moses Mendelssohn (17	Objekt	1	0	SKU 86	01.9	
Brief von Martha Liebermann (1	Objekt	1	0	AUT 91	06.9	
Küste von Rügen	Objekt	1	0	GHZ 79	92.0	
Porträt Ludwig Fulda (1862-1939)	Objekt	1	0	GEM 65	07.9	
Abendhandtasche aus dem Bes	Objekt	1	1	2013	90.3	
Stickmustertuch aus dem Besit	Objekt	1	2	KGT 91	44.0	
Sammeldatensatz: Schmuckstü	Objekt	1	2	2013	90.4	
Urkunde für die Gedenkmünze	Objekt	1	7	DOK 88	52.7	
Oskar Hirschberg (1866-1946)	Objekt	1	27	FOT 88	24.4	
Freunde von Anna Sommerfeld	Objekt	1	86	2006	58.0	
Abendhimmel über dem Hachs	Objekt	1	137	2006	58.3	
Schafe im Hachshorn, Leppel	Objekt	1	151	2006	59.3	

Leuchtpult

13 von 80



2000_522_3002



2000_538_0



20



2000_553_0



2000_564_0



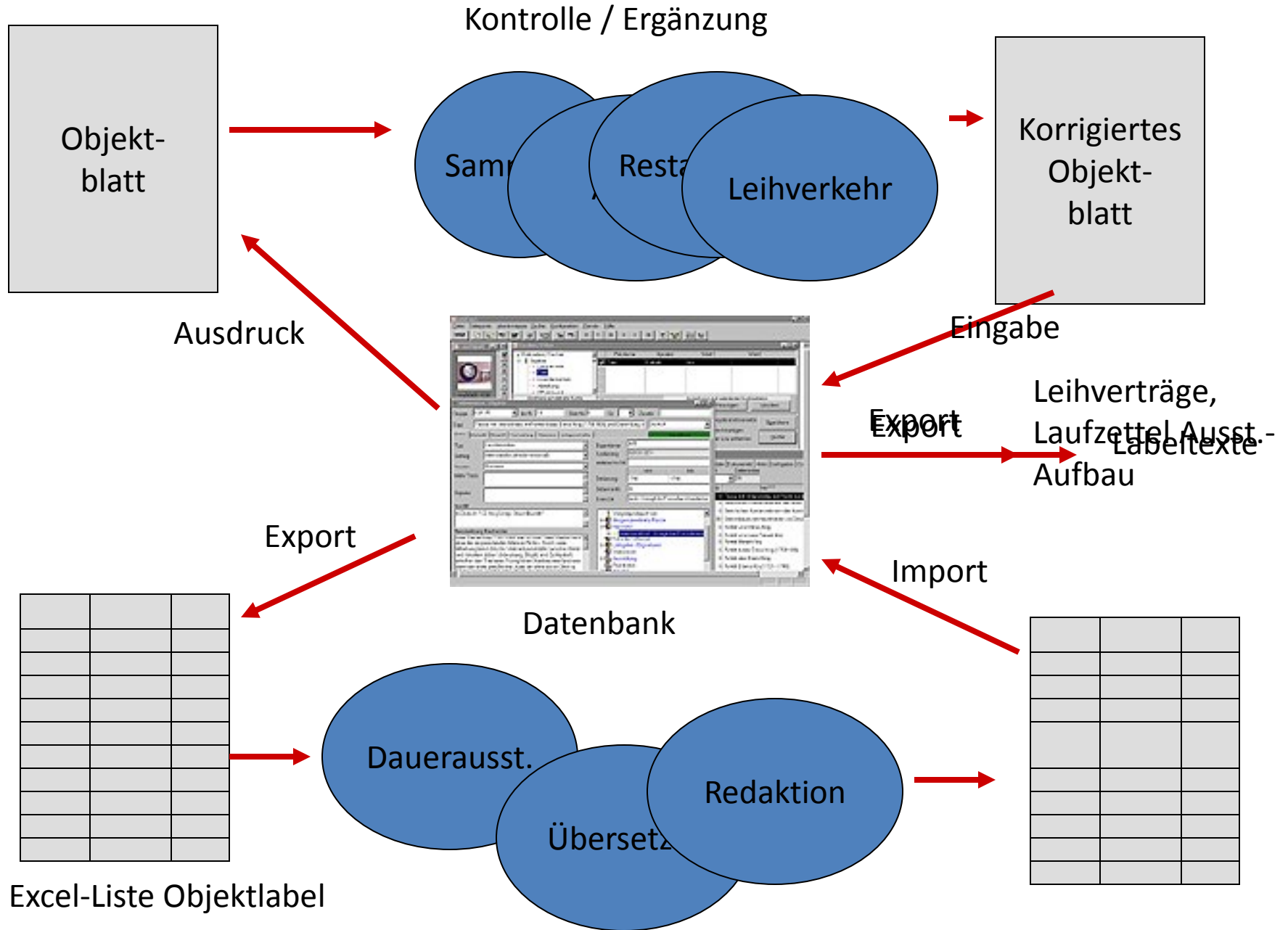
20







Workflow-Beispiel: Objektlabel





Laufzettel Ausstellungsaufbau

Kodierung:

PE-relevant:

Installation: WAND
 VITRINE



Inv.Nr.

weitere InvNr:

Urheber/Künstler:

Titel:

Technik:

Eigentümer:

Maße:

Maßinfo:

Sondermaße:

Rahmenmaß: **Graphikmaße**

Kurierbegleitung:

konservatorische Auflagen:

Temperatur:

Luftfeuchtigkeit:

Beleucht. max. in Lux:

Sonstige:

Auflagen Leihgeber:

BEMERKUNGEN:

Ende Ausstelldauer:

Nachfolgeobjekt:

Installation abgeschlossen:
Datum / Unterschrift



 Jüdisches Museum Berlin KGM 81/31/0

Besamim-Büchse, 1900

Silber, 22,5 x x cm
weitere Inv.Nr. Sofer-Nr. 117



 Jüdisches Museum Berlin KGM 81/32/0

Besamim-Büchse, 1880

Silber, 29,5 x 7,4 x 7,4 cm
weitere Inv.Nr. Sofer-Nr. 120



 Jüdisches Museum Berlin KGM 76/3/0

Besamim-Büchse, 1850

Silber, 20 x 4,6 x 4,6 cm
weitere Inv.Nr.



 Jüdisches Museum Berlin KGM 78/2/0

Chanukka-Lampe,

Messing, 13,3 x 11,6 x 4 cm

Anlage zum Leihvertrag

zur Vereinbarung über die Überlassung von Kunst- und Sammlungsgegenständen
als Leihgaben von

Sammlung der Firma Vereinigte Spezialmöbelfabriken GmbH & Co

1

Maria Montessori

Zählkasten "Fünf bis Neun" mit 35 Holzspindeln, 1913

Holz , 11 x 18,4 x 35,2 cm

(JMB: TE01 (Numbers)/2050/0)

Versicherungswert: ~~###~~ EUR

2

Maria Montessori

Sandpapierzahlen von Eins bis Neun in H
Karton mit blauem Tonpapier kaschiert, S

(JMB: TE01 (Numbers)/2052/0)

Versicherungswert: ~~###~~ EUR

3

Maria Montessori

Farbige Einerstangen von Eins bis Neun,
Metallstäbe mit Glasperlen,

(JMB: TE01 (Numbers)/2439/0)

Versicherungswert: ~~###~~ EUR

4

Maria Montessori

Drei Blau-rote Rechenstäbe, 1913
Holz Lackiertes Holz,

(JMB: TE01 (Numbers)/2440/0)

Versicherungswert: ~~###~~ EUR

Kodierung	InvNr	Künstler	Titel	Technik	Lagerort	Standort im JMB
	KGM 81/59/0	.	Besamim-Büchse	Silber	U 32-S9-F1	
	KGM 81/60/0	.	Besamim-Büchse	Bronze, versilbert	U 32-S9-F1	
	KGM 94/503/0	.	Besamim-Büchse		U 32-S9-F1	
	KGM 81/63/0	.	Besamim-Büchse	Messing, versilbert	U 32-S9-F2	
	2000/351/0	.	Besamim-Büchse	Messing	U 32-S11-F2	
	FOT	Sonnenfeld, Herbert	Besamim-Büchse	Fotografie	Fotolabor	Sonnenfeldschrank
	2001/360/0	Cohen, Piet	Besamim-Büchse	Silber	U 32-S9-F5	
	KGM 81/57/0	.	Besamim-Büchse	Silber	U 32-S9-F1	
060304 001,2--	2001/56/2/002	Segal, Zelig	Besamim-Büchse	Silber	U 32	N-20G-Seg06-VG4
060305 --	KGM 81/58/0	.	Besamim-Büchse	Silber	U 32-S9-F2	
060305 001--	PE/107599/0	.	Besamim-Büchse			
060305 002--	PE/107600/0	.	Besamim-Büchse	Silber		
060305 003--	PE/128983/0	.	Besamim-Büchse	Silber		N-20G-Seg06-VG4
060305 004--	PE/107601/0	.	Besamim-Büchse	Silber		
060305 008--	PE/102199/0	.	Besamim-Büchse	Silber		
060305 009--	2000/265/3	.	Besamim-Büchse	Messing, versilbert	U 32	N-20G-Seg06-VG4
060305 010--	PE/128984/0	.	Besamim-Büchse	Silber		N-20G-Seg06-VG4
060305 013--	KGM 81/62/0	.	Besamim-Büchse	Silber, Glas	U 32-S9-F5	
060305 015--	PE/128982/0	.	Besamim-Büchse	Silber		N-20G-Seg06-VG4
060305 017--	2000/529/3	.	Besamim-Büchse	Holz, Messing	U 32-S9-F5	
060305 021--	PE/107685/0	.	Besamim-Büchse	Silber		
060305 022,1--	2002/319/1	Newman, Paula J.	Besamim-Büchse	Silber		N-20G-Seg06-VG4
060305 022,2--	2002/319/2	Newman, Paula J.	Besamim-Büchse	Silber		N-20G-Seg06-VG4
060305 022,3--	2002/319/3	Newman, Paula J.	Besamim-Büchse	Silber		N-20G-Seg06-VG4
060305 022,4--	2002/319/4	Newman, Paula J.	Besamim-Büchse			N-20G-Seg06-VG4
060305 022,5--	2002/319/5	Newman, Paula J.	Besamim-Büchse	Silber		N-20G-Seg06-VG4
060305 022--	2002/319/0	Newman, Paula J.	Hawdala-Besamim-	Silber		344
060305 999--	PE/102220/0	.	Besamim-Büchse	Silber, teilvergoldet		
060305 999--	PE/102238/0	.	Besamim-Büchse	Silber		
060305 999--	PE/102199/0	.	Besamim-Büchse	Silber, graviert		

Information: Ereignisse

Gruppe Publikation Inv.Nr. 395 Sub-Nr. 0 Zusatz

Titel PUB Katalog zur Ausstellung "Heimatkunde. 30 Künstler blicken auf Deutschland" **Geöffnet**

Detail Fortsetzung Verwaltung Klassen Leihgeschäfte

Typ fertige Publikation

Ort

Beschreibung

Heimatkunde. 30 Künstler blicken auf Deutschland / Herausgegeben vom Jüdischen Museum Berlin

© 2011 Stiftung Jüdisches Museum Berlin und Autoren
© 2011 Hirmer Verlag GmbH, München

ISBN 978-3-7774-5021-6

Datierung von 2011 bis 2011

Datumsinfo

Relationen

- Ausstellung: Objekte
- Publikation: Objekte**
 - 2011/289/0 : "Meine Heimat ist ein düsteres wolk"
 - 2011/290/0 : [Wurzel aus] Papiertheater (Auftrag
 - TE46 (German)/12/0 : Alien (Ten Songs from Be
 - 2011/295/1 : Altonaer Assemblage 1
 - 2011/295/2 : Altonaer Stairs 1

00463970_m.pdf - Adobe Reader

Datei Bearbeiten Anzeige Fenster Hilfe

Ausfüllen und Unterschreiben | Kommentar

1 / 2 38,8%

Ausst.Elern
Element N

HEIMATKUNDE
30 KÜNSTLER BLICKEN AUF DEUTSCHLAND

AZRA AKŠAMIJA
NEVIN ALADAG
MARIA THERESA ALVES
CANDICE BREITZ
PAUL BRODY
ANDREA BÜTTNER
ARNOLD DREYBLATT
ROMEN EIDELMAN
LILLI ENGEL &
RAFFAEL RHEINSBERG
ELDAR FARBER
ÖZLEM GÜNYOL
EMILY HASS
VICTOR KEGLI
YURI LEIDERMAN
VIA LEWANDOWSKY &
DURS GRÜNBEIN
BORIS MIKHAILOV
MAZIAR MORADI
ANNY & SIBEL ÖZTÜRK
BENYAMIN REICH
JULIAN ROSEFELDT
MIGUEL ROTHSCHILD
MISHA SHENBROT
ALEXEJ TCHERNYI
MICHA ULLMAN
CLEMENS VON WEDEMEYER
MAYA ZACK

HIRMER


Jüdisches Museum Berlin

Information: Dokumente

Gruppe: Inv.Nr.: Sub-Nr.: Zusatz:

Titel: Geöffnet

Detail: [Fortsetzung](#) | [Datei Info](#) | [Verwaltung](#) | [Klassen](#) | [Leihgeschäfte](#)



Ablageort:

Typ:

URL:

von	bis
<input type="text"/>	<input type="text"/>

Datierung:

Datumsinfo:









Beschreibung:

Relationen

- ↳ Aufbau/Install/Sicher für
- ↳ bezieht sich auf
 - ↳ TE14 (Exil)/1555/6 : Entwurf für das israeli...
 - ↳ TE14 (Exil)/4511/0 : Ha'avara-Kontoausz...
 - ↳ 2006/207/2 : Israelische Flagge
 - ↳ TE14 (Exil)/464/15 : Klaus Rossert in sein...
 - ↳ TE14 (Exil)/876/1 : Orient
 - ↳ TE14 (Exil)/2138/5003 : Vierzigbändige G...
 - ↳ TE14 (Exil)/2138/5004 : Vierzigbändige G...
 - ↳ TE14 (Exil)/2138/5005 : Vierzigbändige G...

00259474_m.pdf - Adobe Reader

Datei Bearbeiten Anzeige Fenster Hilfe

  10 / 10  80,1%     

14V2-6_01m 22.09.2006 19:47 Uhr Seite 10

Ausgabe der unabhängigen Wochenschrift „Orient“, Heft 9, 29. Mai 1942, Haifa
 In Palästina achtet man darauf, dass möglichst nur Hebräisch gesprochen wird. Deutsch ist besonders verpönt. Im Zuge des Sprachenstreits wird am 7. April 1943 sogar ein Bombenanschlag auf die Druckerei der Zeitschrift verübt.
 Deutsche Nationalbibliothek, Frankfurt am Main

Copy of the independent weekly magazine "Orient," 9th volume, May 29, 1942, Haifa
 In Palestine one insist of speaking Hebrew. The german language is specially receted. At the height of the language dispute, a bomb was detonated in the magazine's printers on April 7, 1943.
 Deutsche Nationalbibliothek, Frankfurt am Main

Textrecycling Dauerausstellung -> Online-Objektsuche



[Bild vergrößern](#)

Dieses Bild ist möglicherweise urheberrechtlich geschützt und darf nur mit ausdrücklicher Genehmigung verwendet werden.

Inv.-Nr.: 2001/253/0

Sammlungsbereich: [Kunst](#)

Gattung: [Gemälde](#)

[Max Liebermann \(1847 - 8.2.1935\)](#)

Pferdeknechte am Strand

Öl auf Karton auf Holz

1904

Höhe: 35 cm Breite: 43 cm Kiste: H 93,5 cm, B 100 cm, T 23 cm

Signatur: u.l.: Herrm Prof. Israel/in Dankbarkeit/M. Liebermann 1904

Text aus der Dauerausstellung des Jüdischen Museums Berlin:

""Verehrter Herr Professor, Ich bitte Sie beifolgendes Bild, das ich für Sie gemalt habe, freundlichst annehmen zu wollen", schrieb Max Liebermann 1904 an den Chirurgen James Israel, der Liebermanns Frau Martha erfolgreich operiert hatte. Bei dem erwähnten Bild handelte es sich um "Pferdeknechte am Strand". Ein Aufenthalt in dem Badeort Scheveningen in Holland hatte den Künstler dazu inspiriert.

James Israel war ein hochgewachsener Mann und angesehener Wissenschaftler. Von 1875 bis 1917 leitete er das Jüdische Krankenhaus in Berlin. Die ihm mehrmals angebotene Professur an der Berliner Universität lehnte er ab - denn er hätte sich dafür taufen lassen müssen. "

Literatur- und Abbildungsnachweis: Eberle, Matthias (Hg.): Max Liebermann 1847-1935. Werkverzeichnis der Gemälde und Ölstudien, München: Hirmer 1996; Nr. 1902/3.

Beschriftung Rückseite:

Schlagwort Inhalt/Geographie: [Pferd](#); [Gewässer](#); [Tierhaltung](#); [Personendarstellung](#)

Schlagwort Kontext: [Einstieg Objektsuche](#): [Sommer](#), [Sonne](#), [Urlaub](#); [Dauerausstellung JMB: 10.3.1 Berlin](#), [Berlin - Kunst](#); [Geschenk](#); [Chirurg](#)

Schlagwort Objektart: [Gemälde](#)

Textrecycling Wechselausstellung -> Facebook



Jüdisches Museum Berlin | Jewish Museum Berlin

@jmberlin

Startseite

- Info
- Veranstaltungen
- Fotos
- Bewertungen
- „Gefällt mir“-Angaben
- Instagram
- Videos
- Twitter



Jüdisches Museum Berlin | Jewish Museum Berlin

hat 6 neue Fotos hinzugefügt.

10. August · 🌐

»Kalenderblatt« #onthisday

Heute vor 117 Jahren kam die Keramikerin und Bauhausschülerin Margarete Heymann in Köln zur Welt. Bekannt wurde die Tochter eines wohlhabenden Tuchfabrikanten und Nachfahrin Heinrich Heines einerseits für ihre herausragende, avantgardistische Keramik und andererseits für ihr großes unternehmerisches Talent. Nach einem Studium der Malerei in Köln und Düsseldorf, ging Heymann 1920 als Schülerin der Keramikklasse ans Bauhaus Weimar.

1923 heiratete sie ...

[Weiterlesen](#)



Komplettrecycling Wechselausstellung -> Dauerausstellung





Joshua Abarbanel: Golem, 2013, Holz, Metall, Keramik; Courtesy of the artist