



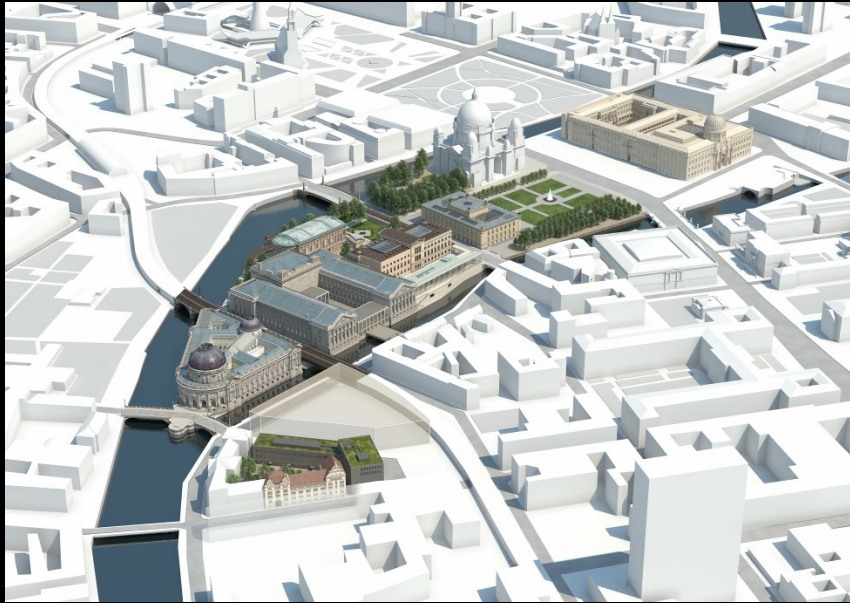
# Auf dem Weg zum Humboldt Forum

Von Daten und Dingen

Museumsdokumentation  
Berlin, 10.10.2016



**HUMBOLDT  
FORUM**



Rendering art+com 11/2012



© Stiftung Berliner Schloss – Humboldtforum / Architekt: Franco Stella mit FS HUF PG

KULTURELLE MITTE  
Museumsinsel und Humboldt Forum



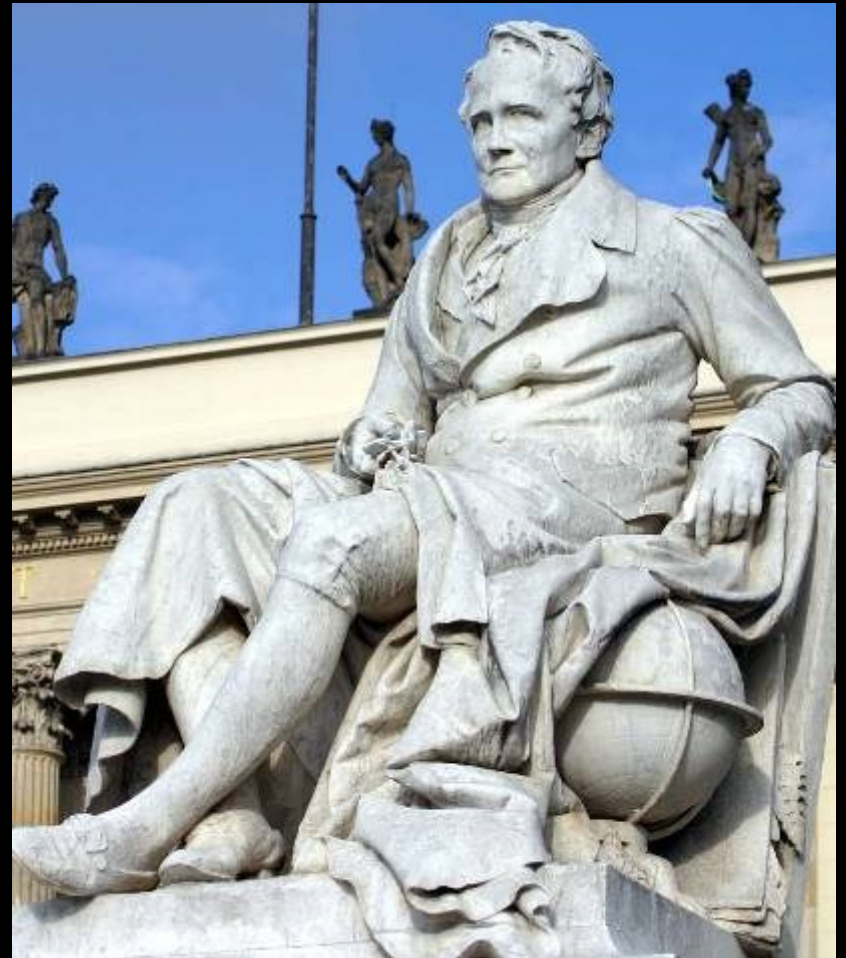
# Was heißt hier Humboldt Forum? Das ist genau die Frage...

## Das Humboldt Forum ist

- ein internationaler Treffpunkt und Forum für die Welt
- Veranstaltungsort, Museum, Bibliothek und Universität unter einem Dach
- aus der Geschichte des Ortes entwickelt
- eine historische wie gegenwärtige - und zukünftige - Verpflichtung
- kein Solitär, sondern befindet sich in guter Gesellschaft
- ein Ort des Austauschs und Dialogs zwischen Mensch, Kultur, Wissenschaft und Bildung
- ein idealer Raum für neue Kooperationen
- die Chance auf einen Perspektivenwechsel
- ein "offenes" Haus für alle
- ein neues Schloss für Gleichberechtigung, Toleranz und Demokratie

GEMEINSAME NENNER  
Auf dem Weg zum Humboldt Forum





NAMENSGEBER

Wilhelm und Alexander von Humboldt

 HUMBOLDT  
FORUM

**BMUB**

**BKM**

**BKM / Land Berlin**

**Gründungsintendanz**

**Neil MacGregor (Vorsitz) – Herrmann Parzinger – Horst Bredekamp**

**Stiftung Humboldt Forum im Berliner Schloss  
(inkl. Museum der Geschichte des Ortes)**

**Stiftung Preußischer Kulturbesitz  
(inkl. Staatliche Museen zu Berlin  
Ethnologisches Museum, Museum  
für Asiatische Kunst)**

**.....Humboldt Forum Kultur GmbH**

**Land Berlin  
Humboldt-Universität zu Berlin**

**AKTEURE UND PARTNER**  
**Bauherrin, Nutzer, Betreiber**



• Stiftung Preußischer Kulturbesitz	23.500 m <sup>2</sup>
• Land Berlin (Neu-Konzeption)	4.000 m <sup>2</sup>
• Humboldt-Universität zu Berlin	1.000 m <sup>2</sup>
• Museum der Geschichte des Ortes	1.500 m <sup>2</sup>
• Veranstaltungsbereiche	10.000 m <sup>2</sup>
• Nutzungsbereiche insgesamt:	40.000 m <sup>2</sup>

• Kostenrahmen	590 Mio. €
(darunter) Ausstellungsbudget (Hardware)	32 Mio. €
(darunter) Museen/SMB (Hardware)	30 Mio. €
• Bund	478 Mio. €
• Land Berlin	32 Mio. €
• erwartetes privates Spendenaufkommen	80 Mio. €
• zusätzliche bauliche Optionen (historische Kuppel, Innenportale, Dachrestaurant etc.)	28,5 Mio. €

PROJEKT BERLINER SCHLOSS  
 Projektkosten (Index I/2011)

Genehmigung EW-Bau	2011
Baugenehmigung	2012 / 2013
Archäologische Grabungen	2012
Bauvorbereitende Maßnahmen	2012 / 2013
Grundsteinlegung	2013
Vorplanung (Ausstellungen, Museen)	
Rohbau	2014 / 2015
Entwurfsplanung (Ausstellungen, Museen)	
Richtfest	
Ausführungs- und Genehmigungsplanung (Ausstellungen, Museen)	2015 /16/17
Einbringung erster Großobjekte	2018
Baufertigstellung	
Aufbau (Ausstellungen, Museen, Bibliothek)	
Umzug: Transporte und Einrichten	2019
Eröffnung	





Rendering Golden Section Graphics

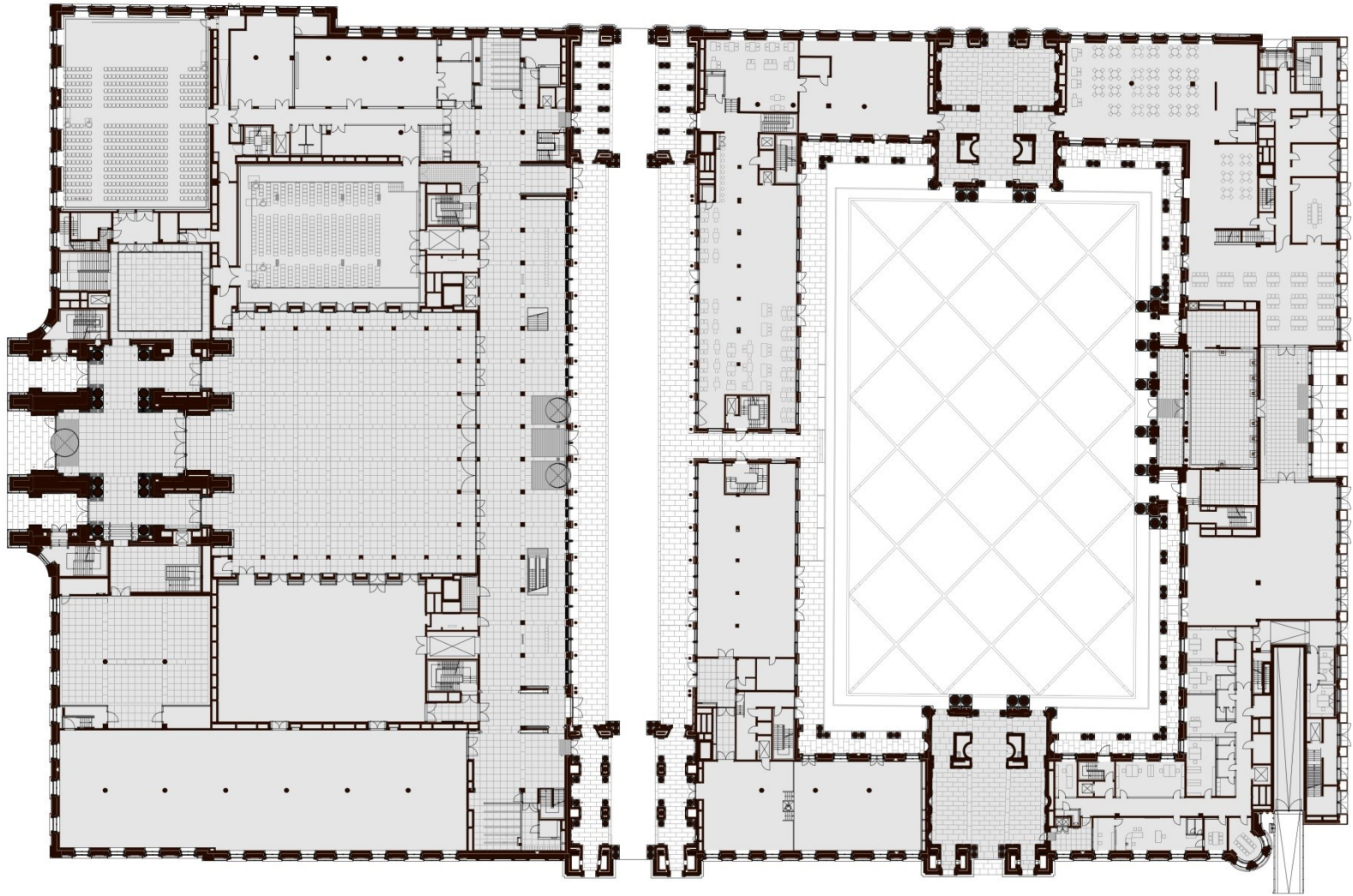
**BERLINER SCHLOSS**  
Einblick und Ausblick

 **HUMBOLDT  
FORUM**



LEITGEDANKEN  
Multiperspektivität, Gegenwart, Publikum

 HUMBOLDT  
FORUM



## ERDGESCHOSS

Foyer, Geschichte des Ortes,  
Veranstaltungsflächen, Gastronomie, Shops



**HUMBOLDT  
FORUM**



© FRANCO STELLA HUF PG / Jan Pautzke 2014

© Stiftung Berliner Schloss – Humboldtforum / Architekt: Franco Stella mit FS HUF PG

ERDGESCHOSS  
Blick in das Foyer

 **HUMBOLDT  
FORUM**

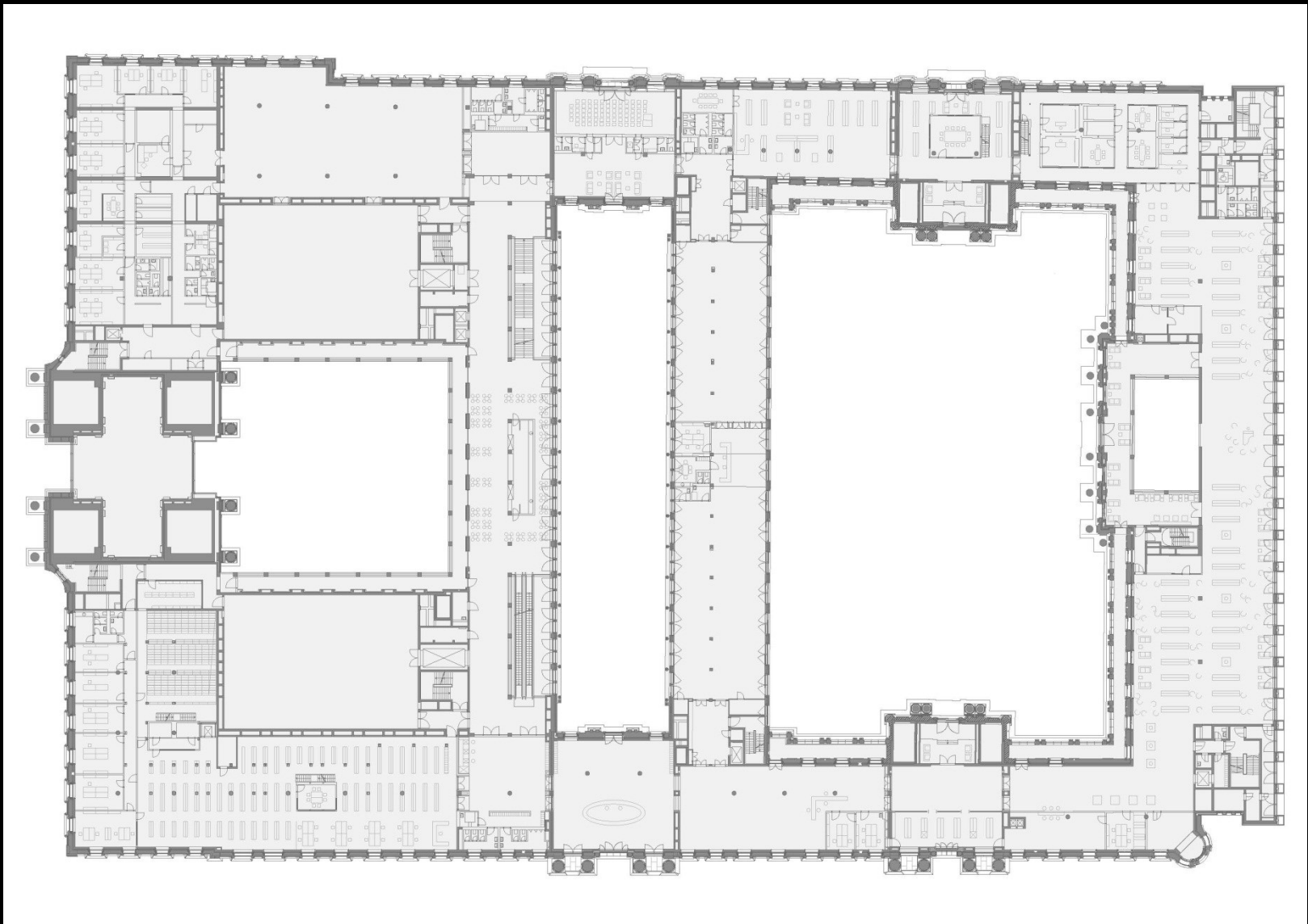


© Stiftung Berliner Schloss – Humboldtforum / Ausstellungsgestaltung: Ralph Appelbaum Associates / malsyteufel / Architekt: Franco Stella mit FS HUF PG, Stand: Juni 2015

## UNTERGESCHOSS

Museum des Ortes - Blick in den zukünftig  
zugänglichen Schlosskeller

 **HUMBOLDT  
FORUM**



## ERSTES OBERGESCHOSS

Berlin-Ausstellung, Humboldt-Labor,  
Fachbibliothek der Museen

# Welt // Stadt // Berlin

EINE AUSSTELLUNG IM HUMBOLDTFORUM



ERSTES OBERGESCHOSS

Land Berlin

„Welt // Stadt // Berlin“

 **HUMBOLDT  
FORUM**



Stand: 06/2012

ERSTES OBERGESCHOSS  
Humboldt-Universität zu Berlin  
Humboldt-Labor

 **HUMBOLDT  
FORUM**



Umständliche und Eigentliche

**B**eschreibung

VON

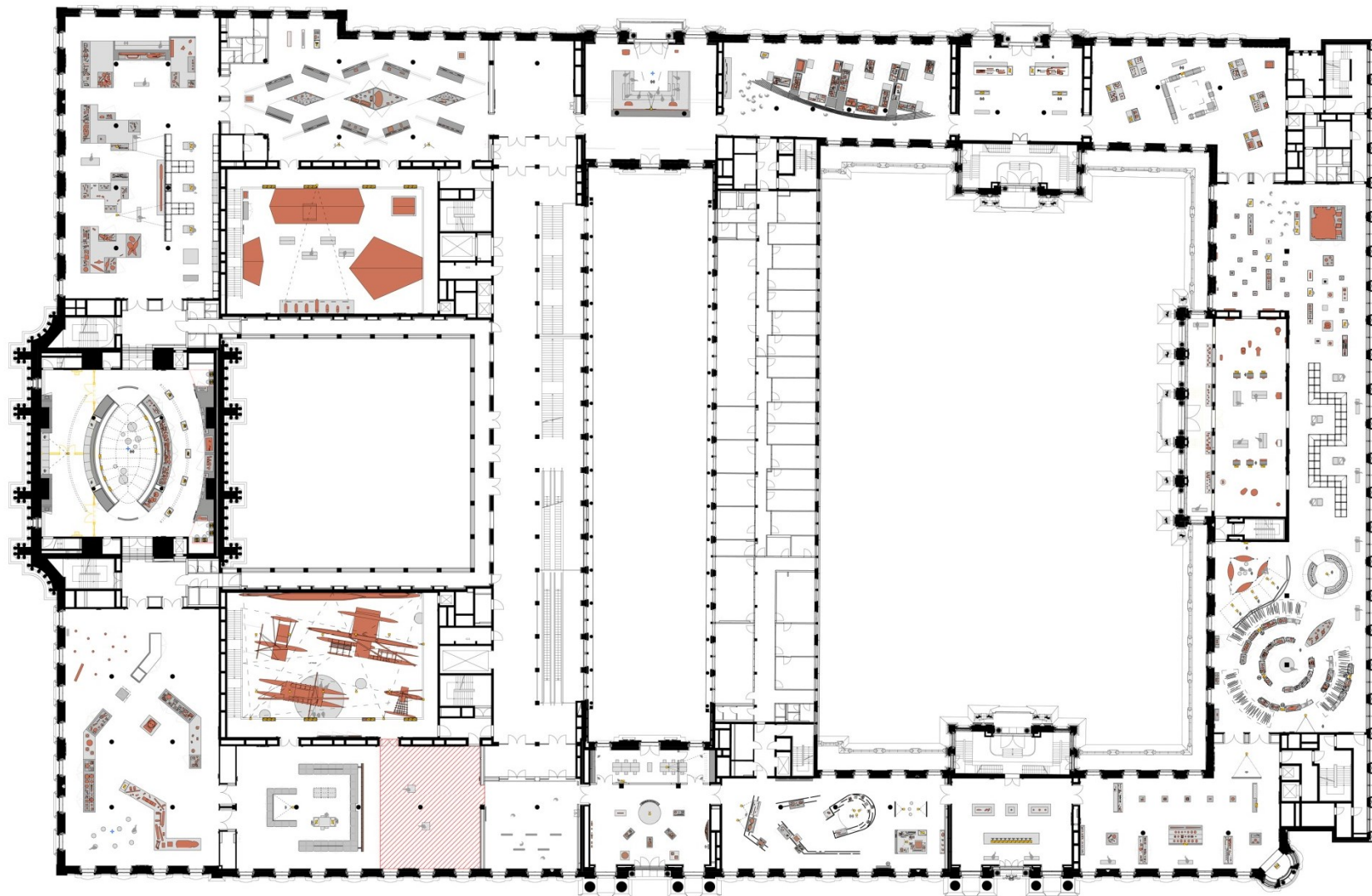
A F R I C A,

Und denen darzu gehörigen Königreichen und Landschaften/



AUF IN DIE OBERGESCHOSSE  
Leinen los! Eine Reise durch die Welt

 HUMBOLDT  
FORUM



ZWEITES OBERGESCHOSS MIT KUBEN  
Ethnologisches Museum

 HUMBOLDT  
FORUM



© Stiftung Berliner Schloss – Humboldtforum, Ausstellungsgestaltung: Ralph Appelbaum Associates / malsyteufel, Stand 2015

## ZWEITES OBERGESCHOSS

### Blick in die zukünftige Bootshalle



ZWEITES OBERGESCHOSS  
Südsee / Ozeanien und Australien





ZWEITES OBERGESCHOSS  
Afrika





© Stiftung Berliner Schloss – Humboldtforum, Ausstellungsgestaltung: Ralph Appelbaum Associates / malsyteufel, Stand 2015

# ZWEITES OBERGESCHOSS

## Blick in den Portalraum Benin

### Kunst und Kolonialismus



ZWEITES OBERGESCHOSS  
Amerika

 HUMBOLDT  
FORUM





© Stiftung Berliner Schloss – Humboldtforum, Ausstellungsgestaltung: Ralph Appelbaum Associates / malsyteufel, Stand 2015

## ZWEITES OBERGESCHOSS

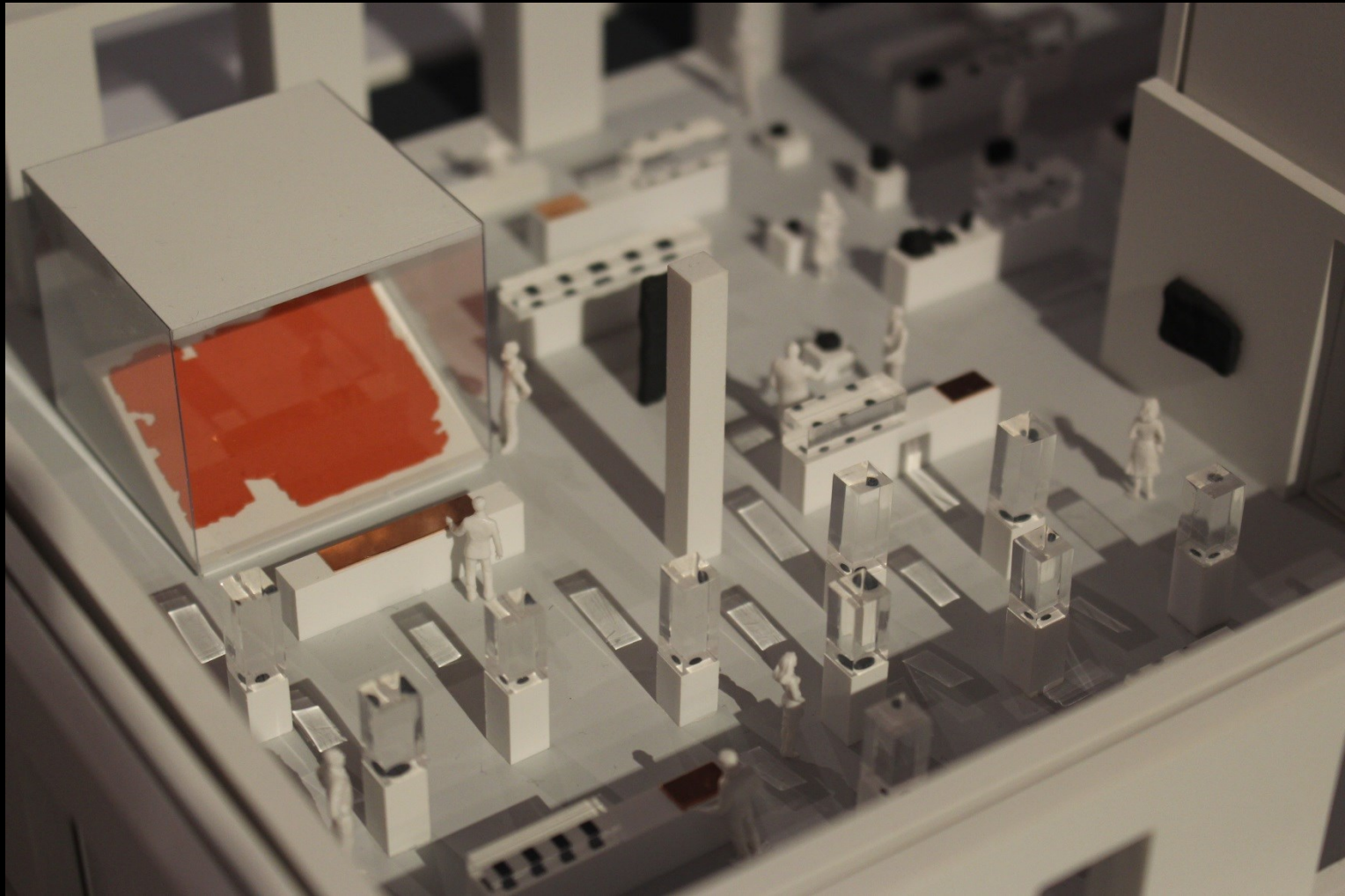
### Blick in den Bereich Amazonien, Maroons



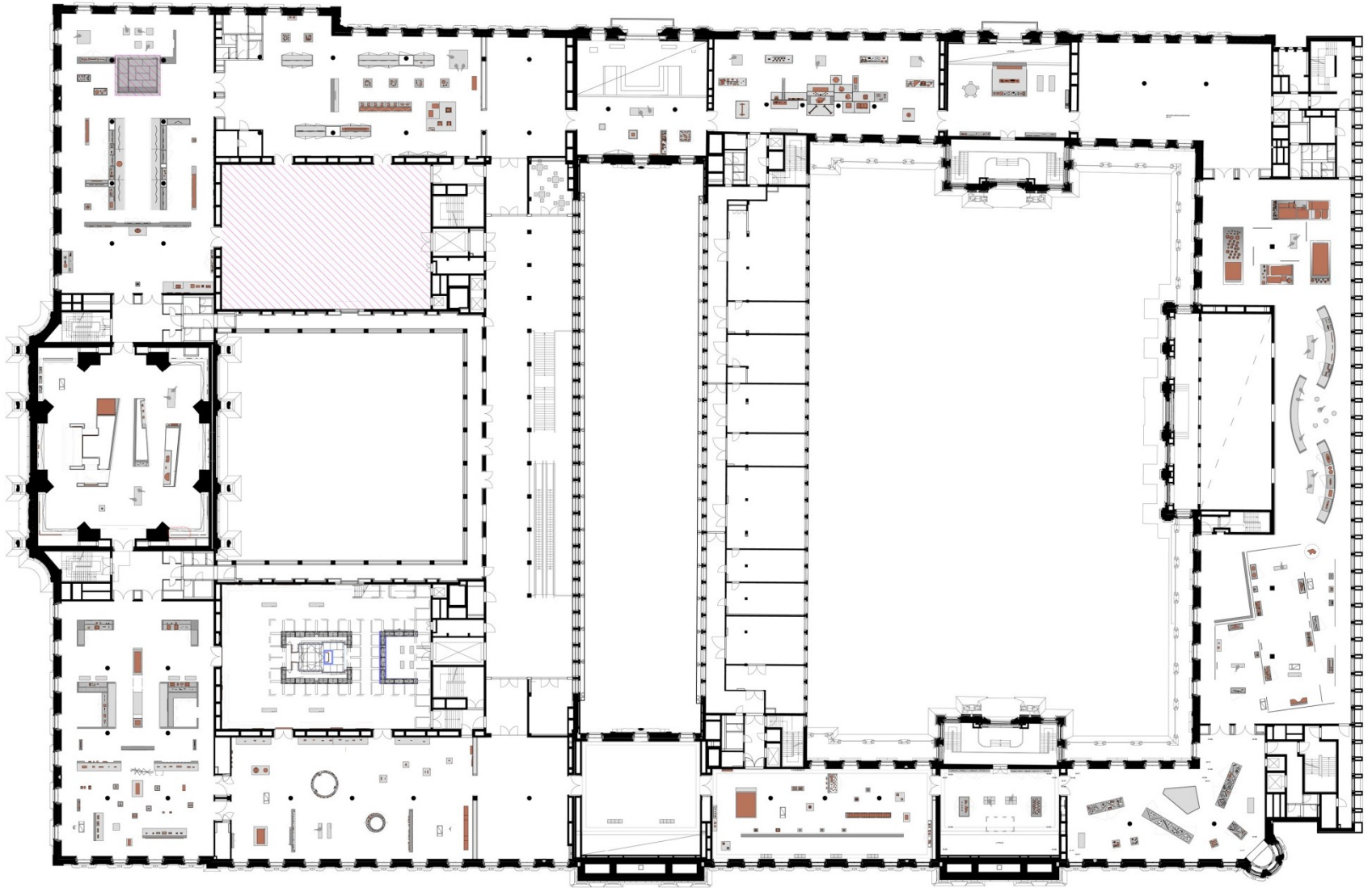
© Stiftung Berliner Schloss – Humboldtforum, Ausstellungsgestaltung: Ralph Appelbaum Associates / malsyteufel, Stand 2015

**ZWEITES OBERGESCHOSS**  
Blick in den Bereich  
Ein Sammler - viele Perspektiven

 **HUMBOLDT  
FORUM**



ETHNOLOGISCHES MUSEUM  
Geschossmo­dell Aus­stellung 2. OG  
Modul Mesoamerika / Kommunikation



DRITTES OBERGESCHOSS  
Ethnologisches Museum und  
Museum für Asiatische Kunst

 HUMBOLDT  
FORUM



© Stiftung Berliner Schloss – Humboldtforum, Ausstellungsgestaltung: Ralph Appelbaum Associates / malsyteufel, Stand 2015

DRITTES OBERGESCHOSS (AKU)  
Blick in den Bereich Literatenkultur, China

 **HUMBOLDT  
FORUM**



DRITTES OBERGESCHOSS  
Ostasien (Museum für Asiatische Kunst)

 HUMBOLDT  
FORUM



DRITTES OBERGESCHOSS  
Süd- und Südostasien (AKu)



© Stiftung Berliner Schloss – Humboldtforum, Ausstellungsgestaltung: Ralph Appelbaum Associates / malsyteufel, Stand 2015

**DRITTES OBERGESCHOSS (AKU)**  
**Blick in den Bereich Südasiens: Buddhismus**

 **HUMBOLDT  
FORUM**





DRITTES OBERGESCHOSS  
Zentralasien (AKu)

 HUMBOLDT  
FORUM



© Stiftung Berliner Schloss – Humboldtforum, Ausstellungsgestaltung: Ralph Appelbaum Associates / malsyteufel, Stand 2014

**DRITTES OBERGESCHOSS (AKU)**  
Blick in den Bereich Zentralasien mit der  
Schwerträgerhöhle im Kuppelsaal

 **HUMBOLDT  
FORUM**



INSPIRATION  
Humboldt Lab Dahlem

 HUMBOLDT  
FORUM



KUBUS NORD  
Inszenierung Chinesische Hofkunst mit Thron

## Zurück zu den Exponaten - zwei Museen ziehen um...

Umzug EM und AKu	GEPLANT	IST
Anzahl insgesamt	20.000 - 24.000	<b>12.902 / 20.000</b>
EM (aus 500.000)	10.000 – 11.000 (max.)	<b>7.683</b>
EM Module	Maximal 5.500	4420
EM Schaumagazine	Maximal 5.500	3263
AKu (aus 34.500)	13.000	<b>5219 (aktuell)</b>
AKu Ausstellung	2.000	1512
Aku Schaumagazine	1.000	707
AKu Wechselobjekte	<i>10.000</i>	<b>3.000 (aktuell)</b>

MuseumPlus V 4.4.26 31s SPK /DB MPPSPK - [Sammlung]

Datei Bearbeiten Sammlung Adresse Ausstellung Bildarchiv Weitere Module Auswertung Administration Kontrolle Fenster Hilfe

Obj. Id 1368138 EM\_ChGr 26.09.2016 EM\_ChGr Schreiben

**Sammlung** AKU-Ostasiatische Kunst Verantwortlich AKU-Ostasiatische Kunst

**Personen/ Körperschaften** Lu, Xinzong (Ende 13. Jahrhundert)

**Sachbegriff** Malerei

**Titel** Der Siebte Höllenkönig


**Ident. Nr.** 1962-14 **Jahr von** 1286 **Jahr bis** 1300

**Andere Nr.** 2 **Datierung** Südliche Song-Dynastie, Enc

**Objekttyp** Allgemein

**Systematik/Art**

**SWD**



1 Grunddaten 2 Erwerb./ Inventar. 3 Objektbeschreibungen 4 Ikonographie 5 Zusatz 1 6 Zusatz 2 7 Mat. / Technik / Zustand 8 Konserv. Auflagen 9 Wiederholgruppen

**Maßangaben** Blattmaß: 85,0 x 50,5 cm

**Grunddaten** Ausgabe: Hängerolle, Tusche und Farbe auf Seide

**Mat./ Technik** Material: Tusche, Farben, Seide  
Präsentationsform: Hängerolle

**Geogr. Bezug** China

**Verwaltende Institution** Museum für Asiatische Kunst, Staatliche Museen zu Berlin

**Leihgeber**

**Abbildungen**

**Bemerkung / Sammlung**

**Allg. Angabe Beschriftung**

**Aktueller Standort**

**Ständiger Standort**

**Obj. Status**

**Anzahl Teile** 1

MuseumPlus V 4.4.26 31s SPK /DB MPPSPK - [Ausstellungen und Leihen]

Datei Bearbeiten Sammlung Adresse Ausstellung Bildarchiv Weitere Module Auswertung Administration Kontrolle Fenster Hilfe

Aus. Id 20512 AKu\_UR 21.05.2014 EM\_ChGr Schreiben

**Ausstellungen und Leihen**

Ausst. Titel HUFO - Ersteinrichtung - Ostasien (Ausstellung)  
 Ausst. Ort/Inst. Berlin  
 Ausst. Jahr ca. 2017 Datum von Datum bis

Verantwortlich AKu-Ostasiatische Kunst  
 intern/ extern intern  
 Art Ausstellung  
 Veranstalter Museum für Asiatische Kunst, Berlin  
 Verlängerung  
 Auss. Kurztitel  
 Anlass Dauerausstellung

1 Ausstellungsobjekte 4 Weitere Informationen

Entscheid	Objekte	Leihvertrag	Sektion
	AKu, 0023, Keramik, Teeschale (chawan), Momoyama-Zeit, letztes Viertel 16. Jh.		643.1 AKu Ostasien Japan Teeraur
	AKu, 0214, Schreibkunst, Die Großen Sutren der Vollkommenen Weisheit, Spä		643.2 AKu Ostasien Japan Sakral
	AKu, 0215, Malerei, Die Herabkunft der Amida-Trias (Amida sanson raigō), Kar		643.2 AKu Ostasien Japan Sakral
	AKu, 0219, Malerei, Elfköpfiger Bodhisattva Avalokiteshvara (Jūichimen Kannon		643.2 AKu Ostasien Japan Sakral
	AKu, 0239, Malerei, Landschaft, Muromachi-Zeit, Shusetsu Dōjin		643.3 AKu Ostasien Japan Shoin
	AKu, 0243.01, Malerei, Album mit Waka-Gedichten auf Bildern von Blumen und		643.5.1 AKu Ostasien Japan Höfisi
	AKu, 0251, Malerei, Hundert Blumen und Hundert Insekten, Edo (Tokugawa)-Ze		643.5.3 AKu Ostasien Japan Litera
	AKu, 0411, Keramik, Vorratsgefäß, 19. Jahrhundert, kein Eintrag		644 AKu Ostasien Korea
	AKu, 0418, Keramik, Schale, Typ buncheong, Joseon-Dynastie, kein Eintrag		644 AKu Ostasien Korea
	AKu, 0421, Keramik, Schale, Typ kohiki komogai, Joseon-Dynastie, kein Eintra		644 AKu Ostasien Korea
	AKu, 0424, Keramik, Schale, Typ irabo, Joseon-Dynastie, kein Eintrag		644 AKu Ostasien Korea
	AKu, 0425, Keramik, Schale, Typ irabo, Joseon-Dynastie, kein Eintrag		644 AKu Ostasien Korea
	AKu, 0426, Keramik, Schale, Typ amamori katade, Joseon-Dynastie, kein Eintr		644 AKu Ostasien Korea
	AKu, 0427, Keramik, Schale, Typ amamori katade, Joseon-Dynastie, kein Eintr		644 AKu Ostasien Korea
	AKu, 0429, Keramik, Schale, Typ totoya, Joseon-Dynastie, kein Eintrag		644 AKu Ostasien Korea

zetcom

avoriten | Dokumentation | Ausstellung | Adressen | Analysis | Administration

Sammlung | P/K | Adressen | Multimedia | Literatur | Letztes Modul

Search (144 gefunden)

Modul Enthält 643

Ausblenden

643.5.1 AKu Ostasien Japan Höfisches...

643.5.2 AKu Ostasien Japan Urbanism...

643.1 AKu Ostasien Japan Teeraum, 1...

643.1 AKu Ostasien Japan Teeraum, 1...

643.2 AKu Ostasien Japan Sakralkultur...

643.5.1 AKu Ostasien Japan Höfisches...

643.5.1 AKu Ostasien Japan Höfisches...

643.5.2 AKu Ostasien Japan Urbanism...

### Sammlung

ID: 590 | ZET\_AP

Modul: 5.2 AKu Ostasien Japan Urbanismus | Ausstellung: Ostasien (Ausstellung) | Bereich: AKu Ostasiatische Kunst

Ident. Nr.: 6265-19.233 | MDS Obj.ID.: 1142952

P/K: Holzschnittzeichner: Totoya Hokkei (1780 - 1850)

Sachbegriff: Holzschnitt

Titel: Weißer Hahn auf einer Trommel

Datierung: Edo (Tokugawa)-Zeit | von - bis: 1615 - 1868

Objektyp: Allgemein

Grunddaten | Beschreibungstexte | Kons. Auflagen | RAM spezifisch

Maßangaben: Blattmaß: 21,1 x 18,2 cm

Mat./Technik: Ausgabe: Surimono mit stark beriebenem Gold- und Silberdruck (kinginzuri) und Blinddruck ...  
 Technik: Vielfarbendruck mit Silber- und Golddruck, Blinddruck  
 Material: Farben, Tusche, Metallpigmente, Papier

Geogr. Bezug: Herstellungsort: Japan


Rechte

Erwerbungsdat

Credits: Stiftung Meyer-Grosse, 1919

SPK geänd. am: 07/01/2014

SPK Bearb.: AKu\_AP



2 / 144



zetcom

voriten Dokumentation Ausstellung Adressen Analysis Administration

Sammlung P/K Adressen Multimedia Literatur Letztes Modul

HUMBOLDT FORUM

Search (3'297 gefunden)

Vitrinen-Nr. Nicht leer

Ausblenden

143.1.2.3. Klassikum, Cotzumalhuapa, ...

143.1.2.3. Klassikum, Cotzumalhuapa, ...

111.2 Cotzumalhuapa-Großobjekte, 68...

741.1.2. Eckraum B, 458320, Wandmal...

741.4 Aku Zentralasien Kuppelraum Ma...

741.5 Aku Zentralasien Kuppelraum Te...

741.5 Aku Zentralasien Kuppelraum Te...

Sammlung ID: 7308 | ZET\_API 24/07/20

Modul 43.1.2.3. Klassikum, Cotzumalhuapa Ausstellung Amerika (Ausstellung) Bereich EMAmArchaeologie

Ident. Nr. IV Ca 7173 MDS Obj.ID. 68931

P/K Sammler:Adolf Bastian(26.6.1826 - 3.2.1905)  
Sammler:Albert Napp

Sachbegriff Sachbegriff: Reliefplatte

Titel Titel

Datierung 400 - 900 von - bis 400 - 900

Objektyp Allgemein

Grunddaten Beschreibungstexte Kons. Auflagen RAM spezifisch

RAM-Nr. 68.931 RaumNr FSP 02.163.01 B5

Verwendung Bemerkungen 8.11

Vitrinen-Nr. RA 337

Plannummer

Medien-Nr.

Änderungen

Priorität wichtig

Status Geprüft

139 / 1

DOKUMENTATION  
Von der Datenerfassung zur Ausstellungsplanung

HUMBOLDT  
FORUM

# Museen, Menschen, Medien im Humboldt Forum (Tagung Perspektiven 15)

- **Veränderungsprozesse, Gesellschaft und Medien**

Wie wird sich das Mediennutzungsverhalten durch mobile Kommunikation und digitale Medien weiter verändern?

- **Präsentationsformate und Erzählstrategien, Techniken und Technologien**

Wie werden sich heutige Technologien und Standards weiter entwickeln, welche Trends sich durchsetzen?

- **Rezeptionsgewohnheiten, Kognition und Wissenserwerb**

Wie verändern sich die Rezeption kultureller Vermittlung und die Wissensproduktion?

- **Best Practice: Medieneinsatz in Museen und Ausstellungen**

Wie wird die Erweiterung der Ausstellungs- und Inszenierungsarbeit durch den Einsatz von Medien umgesetzt?

- **Potentiale für das Humboldt Forum – Medieneinsatz in Konzeption und Gestaltung**

Welche Potentiale liegen in der Konzeption und Gestaltung des Humboldt Forums?

**VERANSTALTUNGEN**

Museen, Menschen, Medien – ein Zukunftsprojekt



## I MULTITOUCH INTERFACES inkl. CMS

- Standardmedientische
- Rechercestationen Schaumagazine
- Sonderformate

## II PROJEKTIONEN/ ANIMATIONEN

## III FILME

## IV AUDIOPRODUKTIONEN

## V SONDERPRODUKTIONEN

## VI JUNIORFLÄCHEN

MEDIEN

Digitale Medien in den Museen

 HUMBOLDT  
FORUM

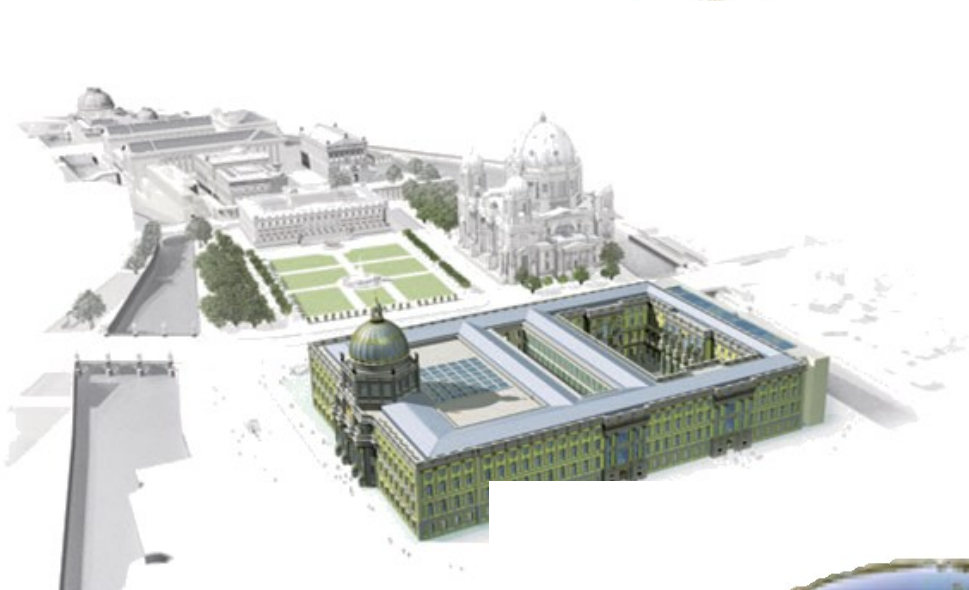
# Overview: 2nd Floor



# Overview: 3rd Floor



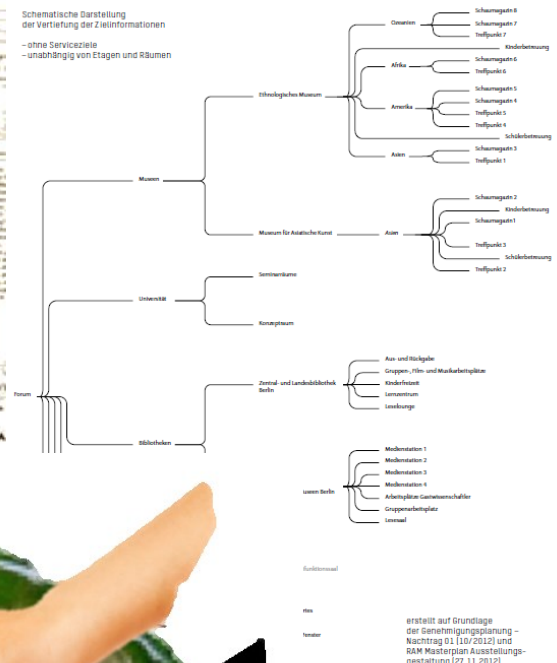
# Orientation



## INFORMATION HIERARCHY - HUMBOLDT-FORUM



Schematische Darstellung  
der Verteilung der Zielinformationen  
- ohne Serviceziele  
- unabhängig von Etagen und Räumen



erstellt auf Grundlage  
der Genehmigungsplanung -  
Nachtrag 01 (10/2012) und  
GAM Masterplan Ausstellungs-  
gestaltung (27.11.2012)

---

# Media Companion: App Functions

---



**COMPASS:** Where would you like to go?

**COMPANION:** How would you like to be accompanied?

**COLLECTOR:** What would you like to take away with you?

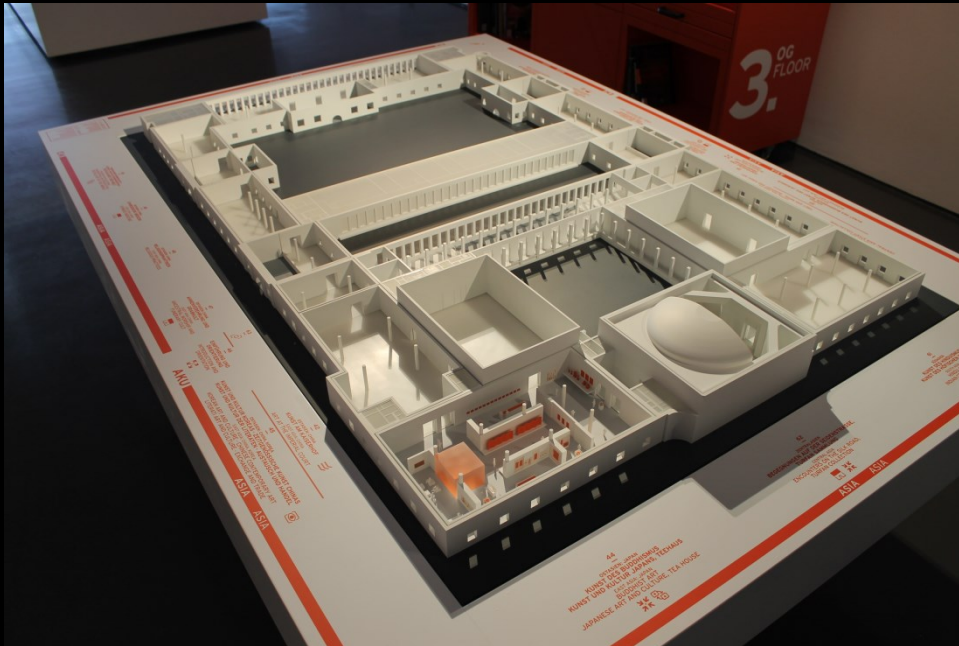
BYOD: Smartphone or Tablet  
Download app

Borrow on arrival: Tablet  
Preloaded app

# Werkstattgespräche in der Humboldt-Box (2014/15)

Sonderausstellungen (ab Herbst 2016): Extreme! Natur und Kultur am Humboldtstrom

02. November 2016 – 26. Februar 2017



WORK IN PROGRESS  
Info Center Humboldt-Box

 HUMBOLDT  
FORUM



Vielen Dank für Ihre Aufmerksamkeit!

