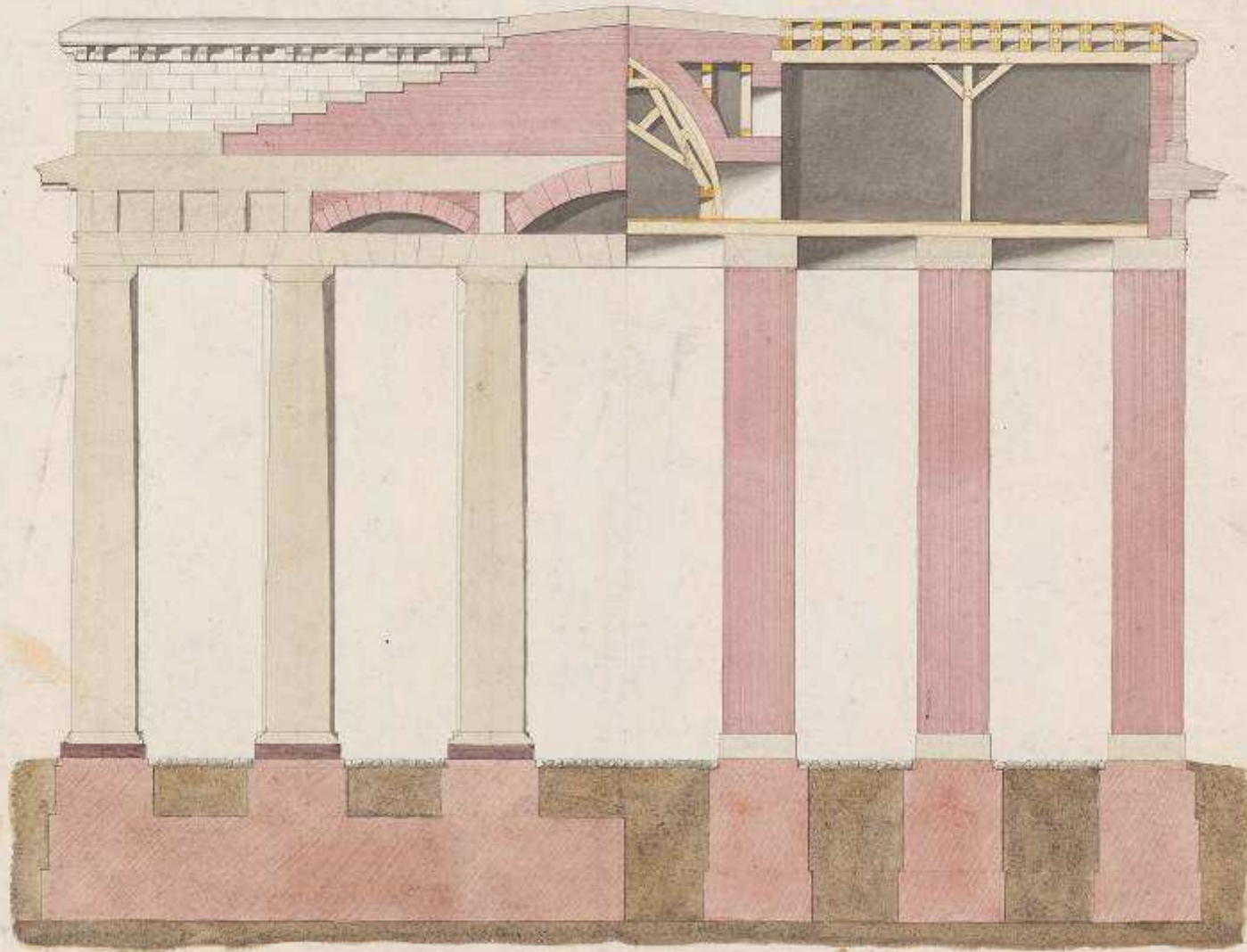


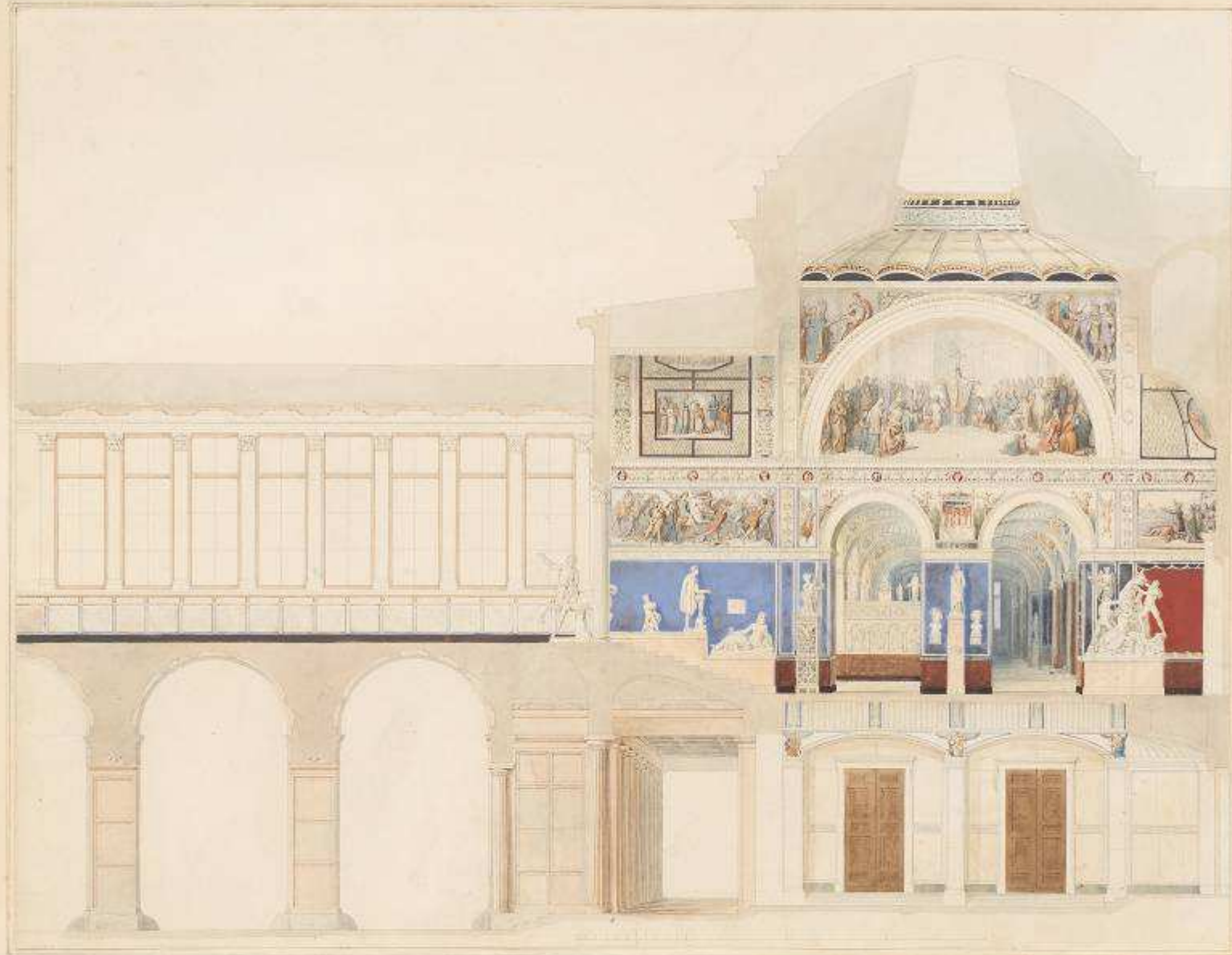
**Nutzer wissen alles (besser?)  
– interaktive Möglichkeiten  
zur Inhaltsanreicherung**

Hans-Dieter Nägelke  
Architekturmuseum der TU Berlin

**Carl Gotthard Langhans, Brandenburger Tor (1788)**



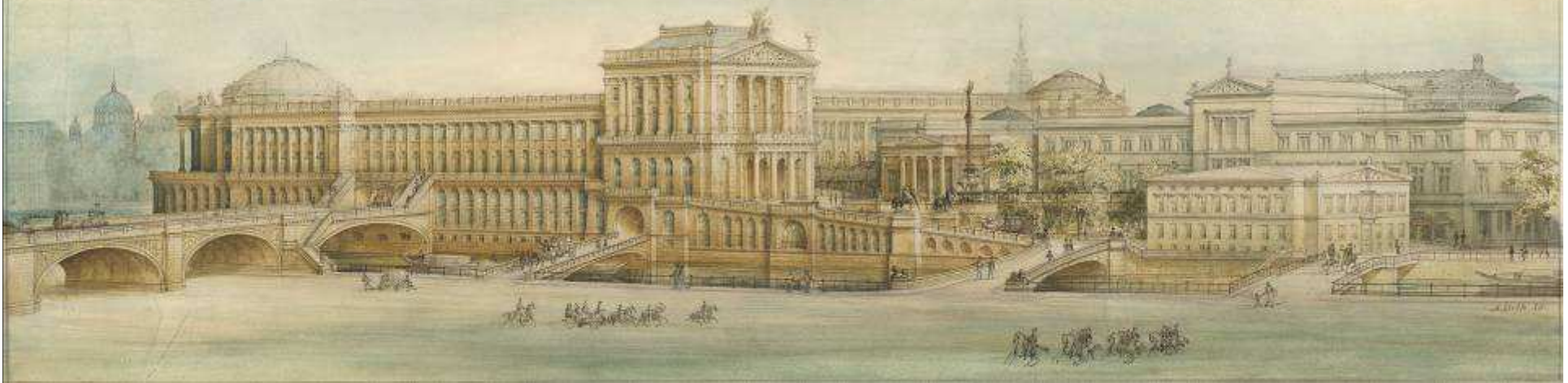
**Friedrich August Stüler, Neues Museum (1843)**



**George Gilbert Scott, Reichstag (1872)**



**August Orth, Museumsinsel (1875)**





**Paul Michel, Architekturmuseum (1905)**



**Alfred Messel, U-Bahnhof Hallesches Tor (1899)**





**Hans Poelzig,  
Hochhaus Friedrichstraße (1921)**



Unbekannt, S. Andrea in Mantua, um 1820



Andrea Beato, Gizeh (um 1870)



As. Beato

Die drei Pyramiden von Gizeh.

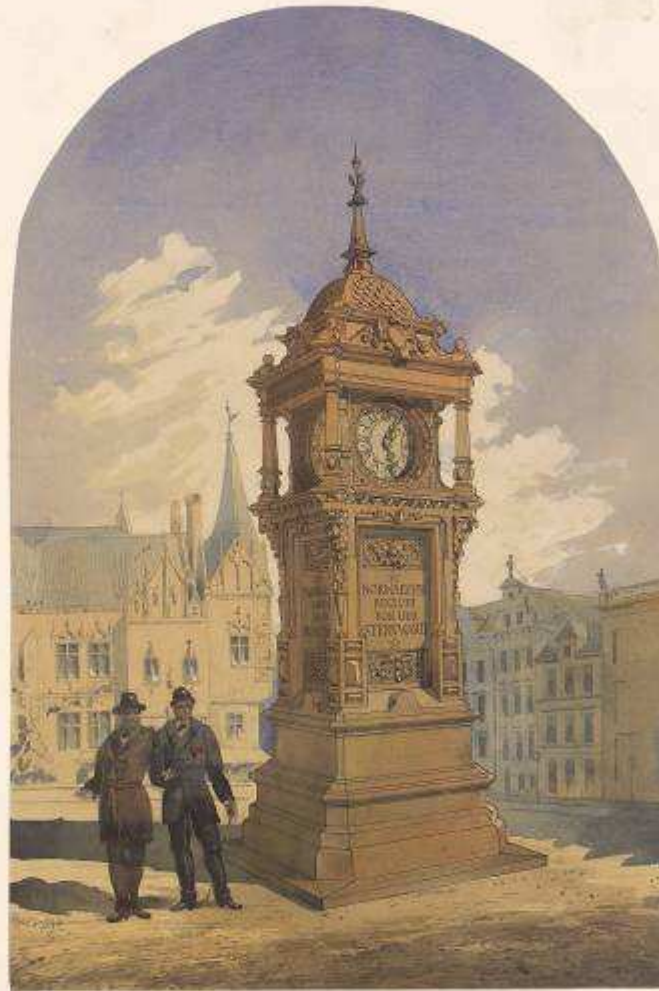
L.T. Liemann, Italienische Skizzen (um 1815)



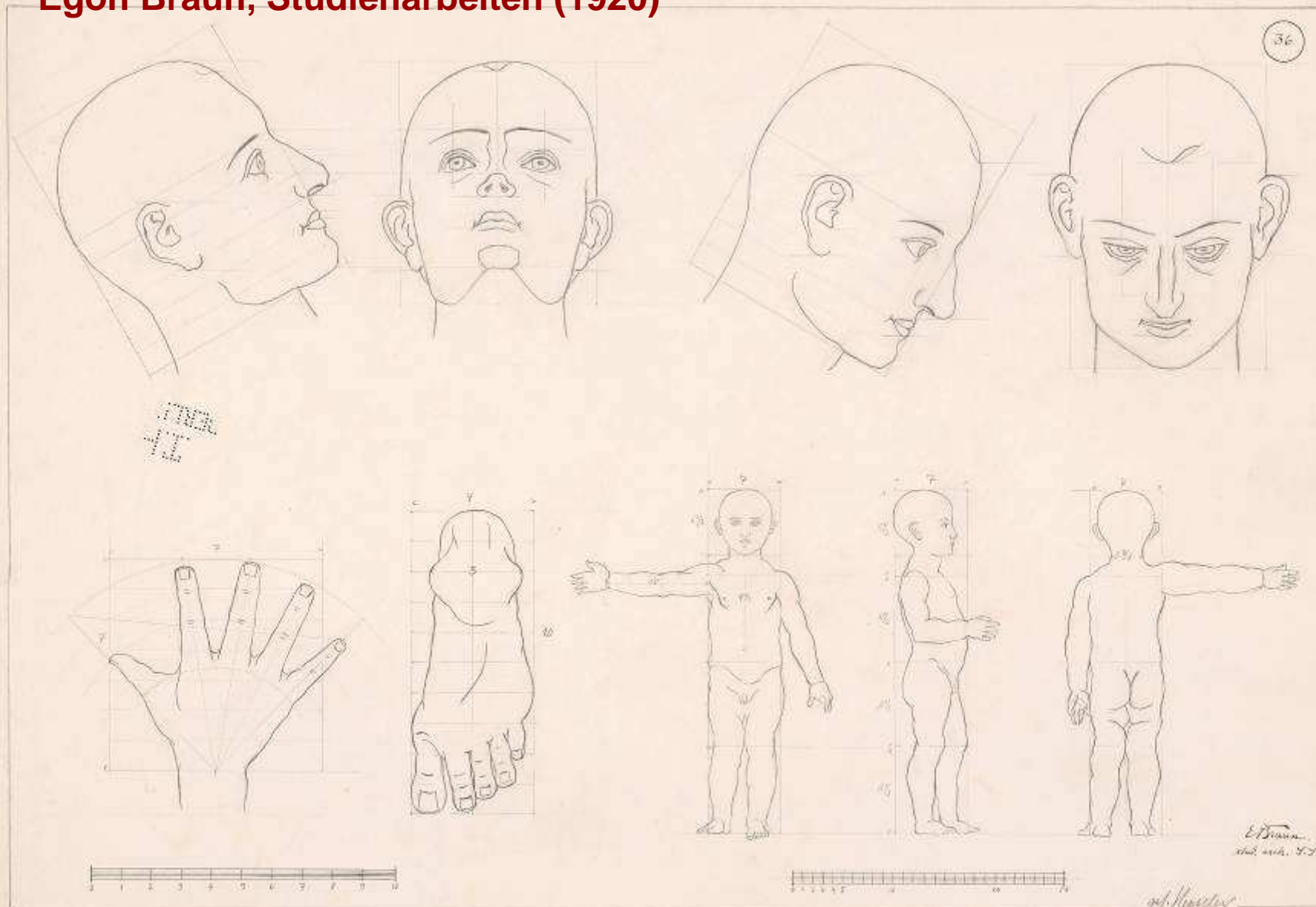
**Ausgrabungen in Baalbek, 1899**



H. Rösener,  
Normaluhr für Breslau (1883)



# Egon Braun, Studienarbeiten (1920)



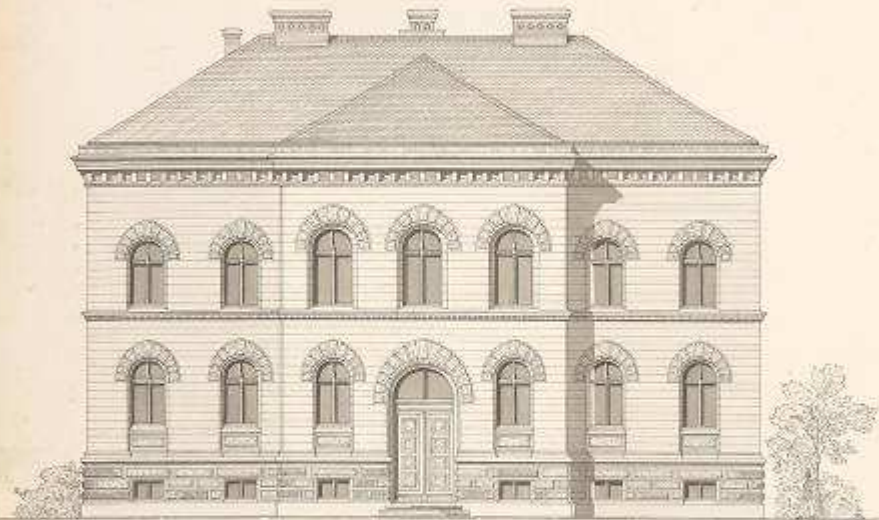
E. Braun  
stud. arch. 4.1.1920

# Amtsgericht in Saarbrücken, Inventarzeichnung (1889)

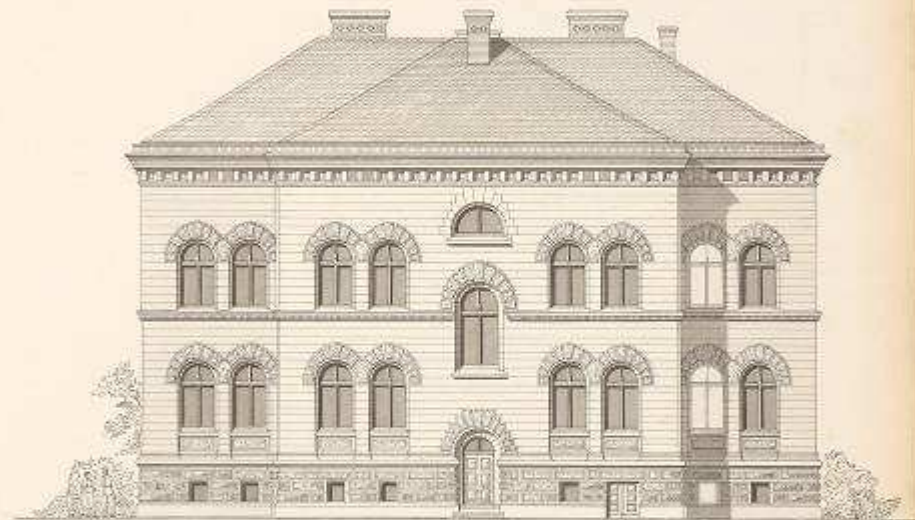
Königliches Amtsgericht zu Saarbrücken

Blatt 1.

Erbaut von Herbst 1887 bis Frühjahr 1889.



Stierenfront.



Seiffenfront.

1:100





# Erwin Barth, Garten von Schloß Brühl, 1902 (?)



**Schwebes & Schoszberger, Hotel in Torremolinos/Spanien (o.J.)**



Architectural drawing of the Hotel in Torremolinos, Spain, by Schwebes & Schoszberger. The drawing shows a modern building with a curved facade and a prominent sign that reads "HOTEL". The drawing is rendered in a sketchy, line-art style with some shading. In the foreground, there is a wide, paved area with a central walkway and several palm trees. To the right, there is a swimming pool area with a small structure and more palm trees. The background shows a hazy sky and distant buildings. The overall style is characteristic of mid-20th-century architectural illustrations.

Sammlung  ...

Verantwortlich

Architekt / Beteiligte

Projekt

Bauwerktyp / Bauteil

Inventar Nr.  Projektzeit  bis

Alte Inv.Nr.  Datierung

Gattung

Darstell.-Typ

Geogr. Bezug



Grunddaten | **Erwerbung und Inventar** | Bezeichnung/Anmerkungen | Wettbewerbsangaben | Geo. Angaben | Gattung3 | Gattung4 | Zustand | Gattung5 | Allgemein

Maßangaben

Mat./Technik

Signiert

Planinhalt

Standort-Museum

Leihgeber/in

Proj.-Intention

Prüfvermerk

Scanmodus

Standort

Depotplatz

Reproduktion

**Sammlung**  ...

Architekt / Beteiligte  ...

Projekt  W

Bauwerktyp / Bauteil  T

Inventar Nr.  Projektzeit  bis

Alte Inv.Nr.  W Datierung  W

Gattung

Darstell.-Typ

Geogr. Bezug

Verantwortlich



Staat zZ Erfassung	<input type="text" value="Deutschland"/>	Staat zeitgenössisch	<input type="text" value="Deutschland"/>
Region zZ Erfassung	<input type="text"/>	Region zeitgenössisch	<input type="text"/>
Ort zZ Erfassung	<input type="text" value="Berlin"/>	Ort zeitgenössisch	<input type="text" value="Berlin"/>
Ortsteil zZ Erfassung	<input type="text" value="Tiergarten"/>	Ortsteil zeitgenössisch	<input type="text" value="Tiergarten"/>
Str. u. H-Nr. zZ Erfassung	<input type="text" value="Potsdamer Straße 50"/>	Str. u. H-Nr. Zeitgenössisch	<input type="text" value="Potsdamer Straße 50"/>

VORIGES BLATT:

Inv: HH 0045,001

Verfasser:

Projekt: Garten Graf Schack

Projekt von:

Projekt bis:

Planinhalt: Lageplan 1:100

Blattdatierung: ca. 1936

Gattung: Handzeichnung

Material/Technik: Bleistift auf Transparent

- HH 0001,001    HH 0035,009    HH 0069,017
- HH 0004,001    HH 0035,010    HH 0069,018
- HH 0004,002    HH 0035,011    HH 0069,019
- HH 0004,003    HH 0035,012    HH 0069,020
- HH 0006,001    HH 0036,002    HH 0069,021
- HH 0007,001    HH 0036,003    HH 0069,022
- HH 0008,002    HH 0036,004    HH 0069,023
- HH 0008,003    HH 0036,005    HH 0069,024
- HH 0008,004    HH 0037,001    HH 0069,025
- HH 0009,001    HH 0037,003    HH 0069,026
- HH 0009,002    HH 0037,004    HH 0069,027
- HH 0009,003    HH 0038,001    HH 0069,028
- HH 0009,004    HH 0040,001    HH 0069,029
- HH 0009,005    HH 0042,001    HH 0069,030
- HH 0011,002    HH 0042,002    HH 0069,031
- HH 0012,001    HH 0042,003    HH 0069,032
- HH 0012,002    HH 0044,001    HH 0069,033
- HH 0012,003    HH 0045,001    HH 0069,034

Inv. Nr. (146 von 382)

HH  
0045,002

Verfasser / Projekt:

Garten Graf Schack

Schub:

CQ 1

Planinhalt:

Lageplan 1:100, Variante

Projektzeit von:

Projektzeit bis:

Datierung Blatt:

ca. 1936

Gattung

Handzeichnung

Material/Technik:

Bleistift auf Transparent

so o.k.? Sonst notfalls **entweder** im Textfeld ändern **oder** vorzugsweise in der Ankreuzliste neu erfassen!

Zeichenmaterial:

- Tusche
- Bleistift
- Buntstift
- Tinte
- Kohle
- Kreide
- Kugelschreiber
- Schreibmaschine
- Foto
- Druck
- Stich
- Lithographie
- Lichtpause
- Blaupause
- Fotokopie

Zusatz:

- farbig
- aquarelliert
- koloriert:
- weiß gehöht
- gold gehöht
- 
- über Photographie
- über Druck
- über Stich
- über Lithographie
- über Lichtpause
- über Blaupause
- über Fotokopie

Träger:

- auf Papier
- auf Karton
- auf Transparent

Vorhandenes Repro:  
an Mikro Univers

Zustand:

Scanstation:

an Mikro Univers

Achtung neue Kategorie: Doublette

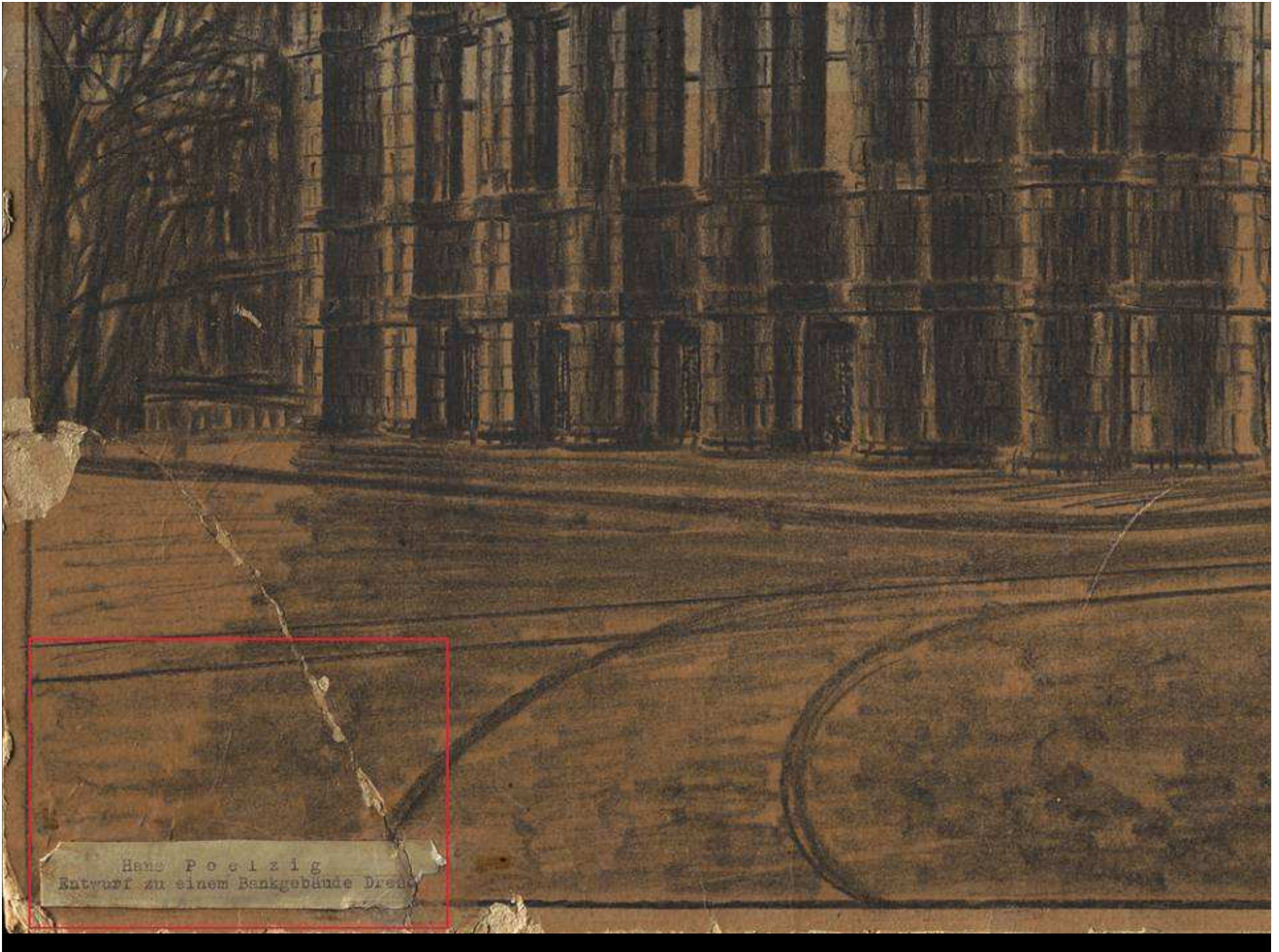
Speichern & Weiter

Anmerkungen in MuseumPlus:

Nachricht an Datenerfassung:







Hans Poedzig  
Entwurf zu einem Bankgebäude Dresden



Hans P o e l z i g  
Entwurf zu einem Bankgebäude Dresd

P o e l z i g

in einem Bankgebäude Dresd

**Architekturmuseum**  
in der Universitätsbibliothek

**Kontakt**

**Erweiterte Funktionen**  
▶ Login  
(für registrierte Benutzer)  
▶ Zugang beantragen

Startseite der TU Startseite der UB

- Start
- Geschichte
- Bestände
- Galerie
- Online-Katalog
- DFG-Projekt DIGIPLAN
- Links

## Willkommen im Architekturmuseum!

Das Architekturmuseum der Technischen Universität Berlin in der Universitätsbibliothek, eine Sammlung von Architekturzeichnungen Überwiegend preußischer Architekten des 19. und 20. Jahrhunderts, wurde 1895 an der Technischen Hochschule zu Berlin in Charlottenburg gegründet. Es ist eine der ältesten Einrichtungen dieser Art in Europa. Erfahren Sie mehr über unsere Geschichte, stöbern Sie in unserem Bestand und informieren Sie sich über aktuelle Ausstellungen und Projekte!



Architektur auf der »Roten Wand«:  
Die Galerie des Architekturmuseums

### Aktuelles

- ▶ Ausstellung ab dem 14. Juli: »Fröhliche Neugestaltung«
- ▶ Pläne für Alle – Faksimile-Drucke von jedem Blatt
- ▶ Hochauflösende Bilder für registrierte Nutzer
- ▶ Datenbank aktuell: 77.000 Bilder online
- ▶ Unterwegs: Babylon in Berlin

Neu: Faksimile-Drucke von jedem Blatt.

### Schnellsuche im Katalog

- ▶ Zur erweiterten Suche
- ▶ Andere Sammlungen

### Kontakt

- AnsprechpartnerInnen:**  
Franziska Schilling  
Claudia Zachariae  
Tel.: 030 314-23116
- ▶ Anfrage
- ▶ Alle Mitarbeiter
  - ▶ Öffnungszeiten & Nutzung
  - ▶ Anschrift & Lage
  - ▶ Reproduktionen
  - ▶ Häufige Fragen

Architekturmuseum der TU ...

http://architekturmuseum.ub.tu-berlin.de/index.php?set=1&p=54

Neuer Tab Architekturmuseum d... TU Mailbox

Kontakt

**Erweiterte Funktionen**

- ▶ Login (für registrierte Benutzer)
- ▶ Zugang beantragen

**Architekturmuseum**  
in der Universitätsbibliothek

Startseite der TU Startseite der UB

**Start**

**Geschichte**

**Bestände**

**Galerie**

**Online-Katalog**

**DFG-Projekt DIGIPLAN**

**Links**

**Willkommen im Architekturmuseum!**

Das Architekturmuseum der Technischen Universität Berlin in der Universitätsbibliothek, eine Sammlung von Architekturzeichnungen Überwiegend preußischer Architekten des 19. und 20. Jahrhunderts, wurde 1895 an der Technischen Hochschule zu Berlin in Charlottenburg gegründet. Es ist eine der ältesten Einrichtungen dieser Art in Europa. Erfahren Sie mehr über unsere Geschichte, stöbern Sie in unserem Bestand und informieren Sie sich über aktuelle Ausstellungen und Projekte!

**Aktuelles**

- ▶ Ausstellung ab dem 14. Juli: »Fröhliche Neugestaltung«
- ▶ Pläne für Alle – Faksimile-Drucke von jedem Blatt
- ▶ Hochauflösende Bilder für registrierte Nutzer
- ▶ Datenbank aktuell: 77.000 Bilder online
- ▶ Unterwegs: Babylon in Berlin

Neu: Faksimile-Drucke von jedem Blatt.

**Schnellsuche im Katalog**

Schinkel Portrait

Zur erweiterten Suche

Andere Sammlungen

**Kontakt**

**AnsprechpartnerInnen:**

Franziska Schilling  
Claudia Zachariae  
Tel.: 030 314-23116

Anfrage

- ▶ Alle Mitarbeiter
- ▶ Öffnungszeiten & Nutzung
- ▶ Anschrift & Lage
- ▶ Reproduktionen
- ▶ Häufige Fragen

**Architekturmuseum**  
in der Universitätsbibliothek

**Kontakt**

**Erweiterte Funktionen**  
▶ Login  
(für registrierte Benutzer)  
▶ Zugang beantragen

Startseite der TU Startseite der UB

- Start
- Geschichte
- Bestände
- Galerie
- Online-Katalog
- DFG-Projekt DIGIPLAN
- Links

Ihre Suche (einfach) ergab 2 Treffer: [Druckliste](#) [Suche verändern](#)

**Portrait Karl Friedrich Schinkel**  
Reprofotografie: Portrait Schinkels  
Inv.-Nr. F 6877



**Portrait Karl Friedrich Schinkel (Kopie nach Carl Friedrich Ludwig Schmid)**  
Handzeichnung: Brustbild im Dreiviertelprofil  
Inv.-Nr. 8046



### Hilfe zur Suche

#### Sucharten

- ? Tipps zur »Einfachen Suche«
- ? Tipps zur »Erweiterten Suche«
- ? Tipps zum »Architektenkatalog«

#### Datenfelder

- ? Name
- ? Projekt und Ort
- ? Inhalt
- ? Objekttyp
- ? Inventarnummer

#### Weitere Hilfen

- ▶ Häufige Fragen
- ▶ Links für weitere Recherchen

Architekturmuseum der TU ...

http://architekturmuseum.ub.tu-berlin.de/index.php?set=1&p=79&Daten=129315

Neuer Tab Architekturmuseum d... TU Mailbox

Kontakt

**Erweiterte Funktionen**

- ▶ Login (für registrierte Benutzer)
- ▶ Zugang beantragen

**Architekturmuseum**  
in der Universitätsbibliothek

Startseite der TU Startseite der UB

Start

Geschichte

Bestände

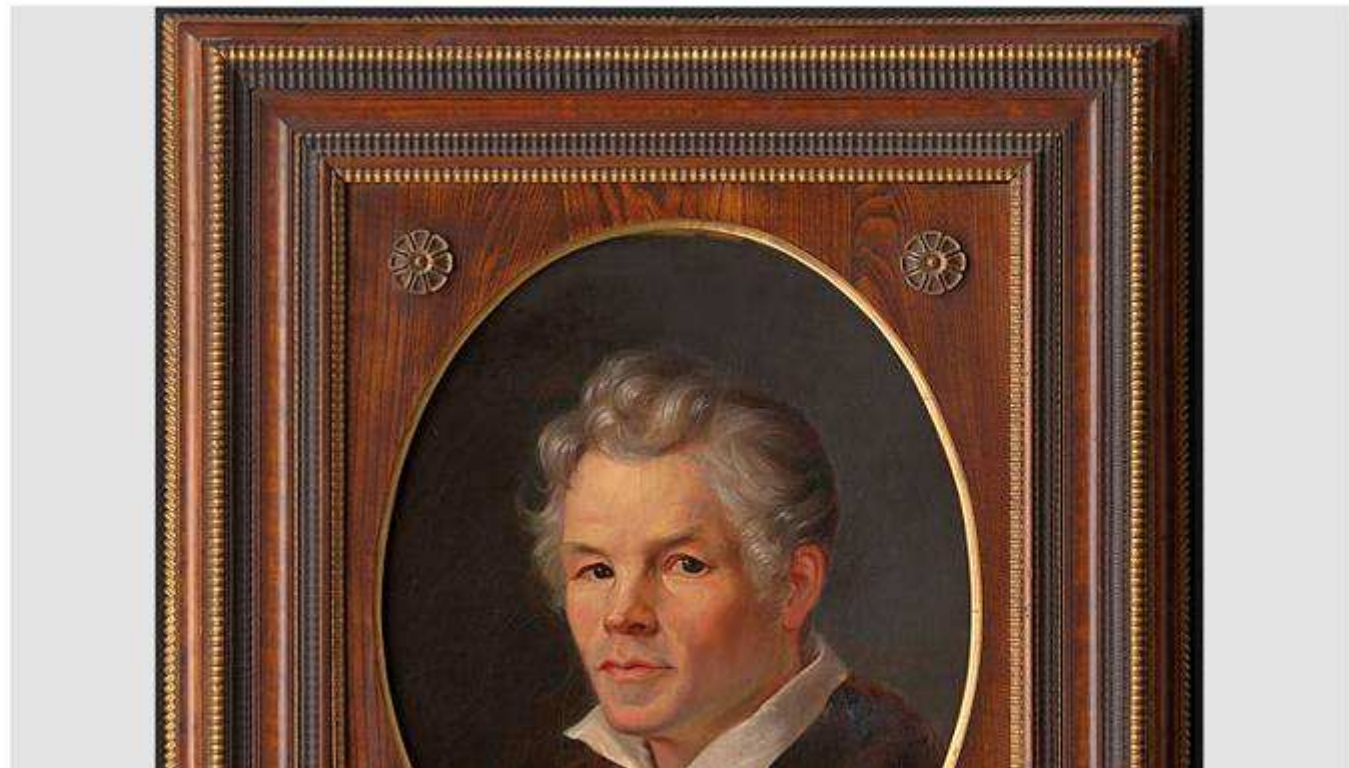
Galerie

Online-Katalog

DFG-Projekt DIGIPLAN

Links

### Portrait Karl Friedrich Schinkel (Kopie nach Carl Friedrich Ludwig Schmid)





**Inhalt:** Brustbild im Dreiviertelprofil  
**Datierung (des Blattes):** ca. 1880  
**Gattung:** Handzeichnung  
**Material/Technik:** Öl auf Leinen  
**Maße (h x b):** 52,50 x 41,80 cm  
**Inv. Nr.:** 8046

**URL:** http://architekturmuseum.ub.tu-berlin.de/index.php?set=1&p=79&Daten=129315

- ▶ [Alle Blätter dieses Projekts](#)
- ▶ [Zum Projektindex](#)
- ▶ [Als PDF \(ca. 600 KB\) speichern](#)  
(mit dem Download akzeptieren Sie unsere Nutzungsordnung)

Möchten Sie eine höhere Auflösung?

- ▶ [Werden Sie registrierter Nutzer!](#)
- ▶ **NEU:** Für € 85 ein originalgroßes Faksimile bestellen!

Ergänzungen / Bemerkungen:

**Ist Ihnen etwas aufgefallen? Womöglich ein Fehler?! Oder wissen Sie mehr? Lassen Sie uns daran Teil haben:**

Ihr Kommentar:

Ihr Name:

Email:

Ich möchte meinen Kommentar hier veröffentlichen



**Inhalt:** Brustbild im Dreiviertelprofil  
**Datierung (des Blattes):** ca. 1880  
**Gattung:** Handzeichnung  
**Material/Technik:** Öl auf Leinwand  
**Maße (h x b):** 52,50 x 41,80 cm  
**Inv. Nr.:** 8046

**URL:** <http://architekturmuseum.ub.tu-berlin.de/index.php?set=1&p=79&Daten=129315>

- ▶ [Alle Blätter dieses Projekts](#)
- ▶ [Zum Projektindex](#)
- ▶ [Als PDF \(ca. 600 KB\) speichern](#)  
(mit dem Download akzeptieren Sie unsere [Nutzungsordnung](#))

Möchten Sie eine höhere Auflösung?

- ▶ [Werden Sie registrierter Nutzer!](#)
- ▶ **NEU:** Für € 85 ein originalgroßes Faksimile bestellen!

Ergänzungen / Bemerkungen:

**Ist Ihnen etwas aufgefallen? Womöglich ein Fehler?! Oder wissen Sie mehr?  
Lassen Sie uns daran Teil haben:**

Ihr Kommentar:

Es gibt eine zweite Kopie in Altonaer Museum / Jenisch-Haus, dort Franz Kanuth (1836-1902) zugeschrieben und 1878 datiert.

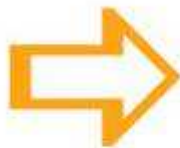
Ihr Name:

Peer Kramer

Email:

kramerpeer@web.de

Ich möchte meinen Kommentar hier veröffentlichen






Architekturmuseum der TU ...

http://architekturmuseum.ub.tu-berlin.de/index.php?set=1&p=79&Daten=129315

Neuer Tab Architekturmuseum d... TU Mailbox

 **Architekturmuseum**  
in der Universitätsbibliothek

Kontakt

**Erweiterte Funktionen**

- ▶ Login (für registrierte Benutzer)
- ▶ Zugang beantragen

Startseite der TU Startseite der UB

---

**Start**

---

**Geschichte**

---

**Bestände**

---

**Galerie**

---

**Online-Katalog**

---

**DFG-Projekt DIGIPLAN**

---

**Links**

---

## Vielen Dank


Wir werden Ihre Nachricht so schnell wie möglich bearbeiten.

▶ zurück zur Seite

Architekturmuseum der TU ...

http://architekturmuseum.ub.tu-berlin.de/index.php?set=1&p=79&Daten=129315

Neuer Tab Architekturmuseum d... TU Mailbox



**Inhalt:** Brustbild im Dreiviertelprofil  
**Datierung (des Blattes):** ca. 1880  
**Gattung:** Handzeichnung  
**Material/Technik:** Öl auf Leinen  
**Maße (h x b):** 52,50 x 41,80 cm  
**Inv. Nr.:** 8046

**URL:** <http://architekturmuseum.ub.tu-berlin.de/index.php?set=1&p=79&Daten=129315>

- ▶ [Alle Blätter dieses Projekts](#)
- ▶ [Zum Projektindex](#)
- ▶ [Als PDF \(ca. 600 KB\) speichern](#)  
(mit dem Download akzeptieren Sie unsere Nutzungsordnung)

Möchten Sie eine höhere Auflösung?

- ▶ [Werden Sie registrierter Nutzer!](#)
- ▶ **NEU:** Für € 85 ein originalgroßes Faksimile bestellen!

Ergänzungen / Bemerkungen:

**Dieses Blatt wurde bereits kommentiert:**

Am 2008-10-05 schrieb Peer Kramer:  
Es gibt eine zweite Kopie in Altonaer Museum / Jenisch-Haus, dort Franz Kanuth (1836-1902) zugeschrieben und 1878 datiert.

**Möchten Sie auch etwas schreiben?**  
**Haben Sie eine Frage, Anregung oder Kritik? Bitte:**

Ihr Kommentar:

Ihr Name:

Email:



Architekturmuseum der TU ...

http://architekturmuseum.ub.tu-berlin.de/index.php?set=1&p=135

Neuer Tab Architekturmuseum d... TU Mailbox

Kontakt

**Angemeldet:**  
Max Mustermann  
[Merkliste](#)  
[Abmelden](#)

**Architekturmuseum**  
in der Universitätsbibliothek

[Kalender](#) [Adressen](#) [Bücher](#) [Kommentare](#) [Schub-DB](#) [Erfassung](#) [PP](#)

**Start**  
**Geschichte**  
**Bestände**  
**Galerie**  
**Online-Katalog**  
**DFG-Projekt DIGIPLA**  
**Links**  
**Schnitzeljagd**

**Unbearbeitete Kommentare**

[alle anzeigen](#)  
[Bearbeiten](#) [Löschen](#)

**Von:** Peer Kramer am 2008-10-05

**Bereich:**

**Zu:** , Portrait Karl Friedrich Schinkel (Kopie nach Carl Friedrich Ludwig Schmid) (Inv.Nr. 8046)

**Kommentar:** Es gibt eine zweite Kopie in Altonaer Museum / Jenisch-Haus, dort Franz Kanuth (1836-1902) zugeschrieben und 1878 datiert.

**Status:** **Noch unbearbeitet**

[Bearbeiten](#) [Löschen](#)

**Von:** reinhard Philippi am 2008-10-04

**Bereich:**

**Zu:** Philippi, Toranlage. Monatskonkurrenz März 1869 (Inv.Nr. MK 34-011)

**Kommentar:** Architekt und Kunstmaler \*Hamburg 12.7.1848 †/ ebd. Eltern: Franz Alexander Herrmann Philippi und Elise Krüger Aus den Aufzeichnungen Martin Philippi (1807-1903) von 1885 Hermann studiert das Baufach in Zürich und Berlin und auf Reisen, lässt sich in Hamburg nieder und arbeitet in Gemein-schaft mit dem Architekt Kirchenbauer, 1866 widmet er sich der Malerei.

**Status:** **Noch unbearbeitet**

**Sonntag, 5.10.2008**

- Astrid hat Geburtstag  
[Zum Kalender](#)  
[Es gibt neue Kommentare!](#)

**Schnellsuche im Katalog**

[Zur erweiterten Suche](#)  
[Andere Sammlungen](#)

**Kontakt**

**Ansprechpartnerinnen:**  
 Franziska Schilling  
 Claudia Zachariae  
 Tel.: 030 314-23116  
 [Anfrage](#)

[Alle Mitarbeiter](#)  
[Öffnungszeiten & Nutzung](#)  
[Anschrift & Lage](#)  
[Reproduktionen](#)  
[Häufige Fragen](#)

**Start****Geschichte****Bestände****Galerie****Online-Katalog****DFG-Projekt DIGIPLAN****Links****Schnitzeljagd****Admin**

- [▶ TODO-Liste](#)
- [▶ Aktuelle Seite bearbeiten](#)
- [▶ Webedit](#)
- [▶ Einzeldatensatz](#)
- [▶ Musterseite](#)
- [▶ Tools](#)
- [▶ PHPMyAdmin](#)

**Unbearbeitete Kommentare**[▶ alle anzeigen](#)

- [▶ Bearbeiten](#) [▶ Löschen](#)

**Von:** reinhard Philippi am 2008-10-04

**Bereich:**

**Zu:** Philippi, Toranlage. Monatskonkurrenz März 1869 (Inv.Nr. MK 34-011)

**Kommentar:** Architekt und Kunstmaler \*Hamburg 12.7.1848 †/ ebd. Eltern: Franz Alexander Herrmann Philippi und Elise Krüger Aus den Aufzeichnungen Martin Philippi (1807-1903) von 1885 Hermann studiert das Baufach in Zürich und Berlin und auf Reisen, lässt sich in Hamburg nieder und arbeitet in Gemein-schaft mit dem Architekt Kirchenbauer, 1866 widmet er sich der Malerei.

**Status:** **Noch unbearbeitet**
- [▶ Bearbeiten](#) [▶ Löschen](#)

**Von:** wito am 2008-10-03

**Bereich:**

**Zu:** , Großschifffahrtswege bei Breslau. Bau der Scheitniger Schleuse (Inv.Nr. BZ-F 23,057)

**Kommentar:** Oswitzerbruecke im Bau.

**Status:** **Noch unbearbeitet**
- [▶ Bearbeiten](#) [▶ Löschen](#)

**Von:** Britta Sauer am 2008-10-03

**Bereich:** Allgemein

**Zu:**

**Kommentar:** Sehr geehrte Damen und Herren, wir sind auf der Suche nach Zeichnungen bzw. Unterlagen über den Aufbau einer Hohlsteindecke (Bj. 1927) "Keller/Erdoberhoeh" da uns hierüber keiner der von

**Sonntag, 5.10.2008**

- Astrid hat Geburtstag
- [▶ Zum Kalender](#)
- [▶ Es gibt neue Kommentare!](#)
- [▶ 2 Neuanmeldung\[en\].](#)

**Schnellsuche im Katalog**

- 
- [▶ Zur erweiterten Suche](#)
  - [▶ Andere Sammlungen](#)

**Kontakt****Ansprechpartnerinnen:**

Franziska Schilling  
 Claudia Zachariae  
 Tel.: 030 314-23116  
[✉ Anfrage](#)

- [▶ Alle Mitarbeiter](#)
- [▶ Öffnungszeiten & Nutzung](#)
- [▶ Anschrift & Lage](#)
- [▶ Reproduktionen](#)
- [▶ Häufige Fragen](#)

**Start****Geschichte****Bestände****Galerie****Online-Katalog****DFG-Projekt DIGIPLAN****Links****Schnitzeljagd****Admin**

- [▶ TODO-Liste](#)
- [▶ Aktuelle Seite bearbeiten](#)
- [▶ Webedit](#)
- [▶ Einzeldatensatz](#)
- [▶ Musterseite](#)
- [▶ Tools](#)
- [▶ PHPMyAdmin](#)

**Unbearbeitete Kommentare**[▶ alle anzeigen](#)

[▶ Bearbeiten](#) [▶ Löschen](#)

**Von:** reinhard Philippi am 2008-10-04

**Bereich:**

**Zu:** **Philippi, Toranlage. Monatskonkurrenz März 1869 (Inv.Nr. MK 34-011)**

**Kommentar:** Architekt und Kunstmaler \*Hamburg 12.7.1848 †/ ebd. Eltern: Franz Alexander Herrmann Philippi und Elise Krüger Aus den Aufzeichnungen Martin Philippi (1807-1903) von 1885 Hermann studiert das Baufach in Zürich und Berlin und auf Reisen, lässt sich in Hamburg nieder und arbeitet in Gemein-schaft mit dem Architekt Kirchenbauer, 1866 widmet er sich der Malerei.

**Status:** **Noch unbearbeitet**

[▶ Bearbeiten](#) [▶ Löschen](#)

**Von:** wito am 2008-10-03

**Bereich:**

**Zu:** , Großschiffahrtswege bei Breslau. Bau der Scheitniger Schleuse (Inv.Nr. BZ-F 23,057)

**Kommentar:** Oswitzerbruecke im Bau.

**Status:** **Noch unbearbeitet**

[▶ Bearbeiten](#) [▶ Löschen](#)

**Von:** Britta Sauer am 2008-10-03

**Bereich:** Allgemein

**Zu:**

**Kommentar:** Sehr geehrte Damen und Herren, wir sind auf der Suche nach Zeichnungen bzw. Unterlagen über den Aufbau einer Hohlsteindecke (Bj. 1927) "Keller/Erdoberhoeh" da uns hierüber keiner der von

**Sonntag, 5.10.2008**

- Astrid hat Geburtstag
- [▶ Zum Kalender](#)
- [▶ Es gibt neue Kommentare!](#)
- [▶ 2 Neuanmeldung\[en\].](#)

**Schnellsuche im Katalog**
 

- [▶ Zur erweiterten Suche](#)
- [▶ Andere Sammlungen](#)

**Kontakt****Ansprechpartnerinnen:**

Franziska Schilling  
 Claudia Zachariae  
 Tel.: 030 314-23116

[✉ Anfrage](#)

- [▶ Alle Mitarbeiter](#)
- [▶ Öffnungszeiten & Nutzung](#)
- [▶ Anschrift & Lage](#)
- [▶ Reproduktionen](#)
- [▶ Häufige Fragen](#)

**Kommentar:** Bei allen hier von August Orth vorgelegten Skizzen handelt es sich um die luth. Weihnachtskirche in Bethlehem. Sie wurde gemäß diesen Entwürfen gebaut. Er scheint der Architekt gewesen zu sein.

**Status:** Wurde von Franziska Schilling M.A. wie folgt bearbeitet: in MP geändert und gedankt

[▶ Bearbeiten](#) [▶ Löschen](#)

**Von:** Helmut Woltag am 2008-05-22

**Bereich:**

**Zu:** , Omar-Moschee in Jerusalem (Inv.Nr. F 8236)



**Kommentar:** Es handelt sich bei der "Omar Moschee" um den Felsendom. - Das hier gezeigte Bild bietet eine Predigtkanzel ("Sommerkanzel") aus der Mameluckenzeit, genannt Kanzel des Kadi Burhaneddin (gest. 1456). Links im Bild sehen wir den Teil eines der 4 Triforien durch die man im Anschluss an eine Freitreppe den eigentlichen Gebetsplatz des Tempelplatzes betritt. - Jeder Grundriss des Tempelplatzes gibt dazu genaue Auskunft. Keinesfalls sehen wir eine "Ansammlung von Bauresten", sondern fertige Bauelemente des Haram es Sherif.

**Status:** Wurde von Rosemarie Emig wie folgt bearbeitet: Datensatz präzisiert, gedankt

[▶ Bearbeiten](#) [▶ Löschen](#)

**Von:** PD Dr. Burcu Dogramaci am 2008-05-22

**Bereich:** Reproduktion

**Zu:**

**Kommentar:** Sehr geehrte Frau Schilling und Frau Zachariae, ergänzend zu meiner Anfrage von heute vormittag kann ich Ihnen nun (nach Recherche in Ihrer Datenbank) die Inventarnummern der betreffenden Aufnahmen mitteilen. Meine Frage ist nun, ob ich bei der Veröffentlichung meiner Habilitation auf die ins Internet gestellten Reproduktionen oder mir vorliegenden Kopien zurückgreifen darf. Es handelt sich um eine wissenschaftliche Publikation, die durch Stiftungen gefördert wird. Herzlichen Dank für Ihre Antwort. Mit besten Grüßen, Ihre Burcu Dogramaci  
Hermann Jansen: Jugendpark in Ankara, 20. 5. 1933, Architekturmuseum der Technischen Universität Berlin in der Universitätsbibliothek. Inv. Nr. 22913 Hermann Jansen: Stadion in

Architekturmuseum der TU ...

http://architekturmuseum.ub.tu-berlin.de/index.php?set=1&p=1358&mod=alle

Neuer Tab Architekturmuseum d... TU Mailbox


[▶ Bearbeiten](#) [▶ Löschen](#)

**Von:** Jens Fehlauer am 2008-03-25

**Bereich:**

**Zu:** Schütz, Staatsoper in Berlin. Wiederaufbau (Inv.Nr. F 2055)

**Kommentar:** S. Schütz = Siegmund Schütz (1906-1998), Bildhauer, tätig für die KPM von 1932 bis 1970. Lit.: Hommage zum 90. Geburtstag Siegmund Schütz und Trude Petri. Gestaltung für die Staatliche Porzellan-Manufaktur (KPM) Berlin und andere Arbeiten, hrsg. v. Wieland Schütz, Berlin 1996. Darin Lebenslauf und weitere Literatur...



**Status:** Wurde von Franziska Schilling M.A. wie folgt bearbeitet: gedankt und in MP vermerkt

[▶ Bearbeiten](#) [▶ Löschen](#)

**Von:** Paula Longato am 2008-03-24

**Bereich:** Allgemein

**Zu:**

**Kommentar:** Ich bin eine Studentin an der Architectural Lighting Design Master Programm und bin auf meine Diplomarbeit über Tageslicht in Bürogebäude. Ich möchte das Beispiel des Reichstags in meiner Forschung benutzen. Wäre es möglich, sagen Sie mir, wenn die Zeichnungen von Paul Wallot verfügbar sein wird? Vielen Dank im Voraus.

**Status:** Wurde von Franziska Schilling M.A. wie folgt bearbeitet: geantwortet

[▶ Bearbeiten](#) [▶ Löschen](#)

**Von:** Michal Debowski am 2008-03-19

**Bereich:** Allgemein

**Zu:**

**Kommentar:** Good morning! My name is Michal Debowski. I am an employee in Municipal Conservation Department (Zespol Miejskiego Konserwatora Zabytkow) of Szczecin (Stettin). I have a few questions concerning an access for the database of the Architecturmuseum of Berlin. Last time I have recived from one of the police officers very interesting photos of the historical building

Architekturmuseum der TU ...

http://architekturmuseum.ub.tu-berlin.de/index.php?set=1&p=135&mod=alle

Neuer Tab Architekturmuseum d... TU Mailbox


[Bearbeiten](#) [Löschen](#)

**Von:** Jan Mende am 2008-02-26

**Bereich:**

**Zu:** [Strack, Ofenentwurf für die Firma Feilner \(Inv.Nr. 20404\)](#)

**Kommentar:** Es handelt sich nicht um Entwürfe von Strack für die Ofenfabrik Feilner, sondern schlichtweg um Musterblätter, die sich im Besitz Stracks befanden, um bei Bauprojekten aus vorhandenen Modellen auswählen zu können. Das schließt nicht aus, dass sich unter den vier Ofenmodellen auch Entwürfe von Strack verbergen können. Die Blätter stammen aus einer kleinen Auflage von Lithographien, die die Ofenfabrik Feilner in den Jahren um 1838 anfertigen ließ. Ein Exemplar des Modells rechts unten steht in modifizierter Form im Barocksaal von Schloss Quedlinburg (gesetzt 1844).



**Status:** Wurde von Franziska Schilling M.A. wie folgt bearbeitet: in MP übernommen und gedankt


[Bearbeiten](#) [Löschen](#)

**Von:** Jan Mende am 2008-02-26

**Bereich:**

**Zu:** [, Feilnersche Fabrik in Berlin \(Inv.Nr. 46274\)](#)

**Kommentar:** Die Datierung ist enger zu fassen. Da auf dem Grundstück Hasenhegerstraße 1 (rechts unten im Bild) noch die alte Bebauung vor Errichtung des Feilnerhauses zu sehen ist, ergibt sich zunächst ein Zeitraum vor 1828. Andererseits ist bereits das große Fabrikhaus Hasenhegerstraße 3 (erbaut 1817) zu sehen, sowie das Hofgebäude in der Hasenhegerstraße 3 bzw. die Nebengebäude zur Alten Jakobstraße hin (erbaut 1819). In der Schlemmanlage fehlt noch das 1823 errichtete zweite Schlemmhaus. Die Datierung lautet daher auf 1820/22 hinaus! Der Grundriss ähnelt sehr der Abbildung auf einer KPM-Porzellan-Untertasse, heute im Stadtmuseum Berlin.



**Status:** Wurde von Claudia Zachariae wie folgt bearbeitet: gedankt und übernommen

[Bearbeiten](#) [Löschen](#)

**Von:** Matthias Elger, Kirchenmusiker an der Erlöserkirche am 2008-02-24

**Bereich:**

**Zu:** [Spitta, Evangelische Erlöserkirche in Berlin-Bummelsburg \(Inv.Nr.](#)



**Bereich:**

**Zu:** **Mattern, Garten von Bülow in Waren/Müritz (Inv.Nr. 25380)**

**Kommentar:** Das Haus ist von den Potsdamer Architekten von Estorff & Winkler entworfen worden. Mattern hat für zahlreiche Estorff-Häuser Gärten entworfen. In einem von Otto von Estorff handschriftlich angelegten Werkverzeichnis aus dem Jahre 1945 wird das Haus auf 1935 datiert.

**Status:** Wurde von Kristiane wie folgt bearbeitet: In MP Anmerkung kopiert

[▶ Bearbeiten](#) [▶ Löschen](#)

**Von:** Jörg Limberg, Untere Denkmalschutzbehörde Potsdam am 2006-02-14

**Bereich:**

**Zu:** **Mattern, Garten von Achenbach in Potsdam (Inv.Nr. 25972)**

**Kommentar:** Das Haus ist vermutlich das von den Potsdamer Architekten von Estorff & Winkler entworfene Haus in der Straße Am Neuen Garten 48a (früher Albrechtstraße) in 14469 Potsdam. In einem von Otto von Estorff handschriftlich angelegten Werkverzeichnis aus dem Jahre 1945 wird das Haus auf 1939 datiert.

**Status:** Wurde von Kristiane wie folgt bearbeitet: In MP Anmerkung kopiert

[▶ Bearbeiten](#) [▶ Löschen](#)

**Von:** Jörg Limberg, Untere Denkmalschutzbehörde am 2006-02-14

**Bereich:**

**Zu:** **Mattern, Garten Dr. Stenzel in Wildpark-West, Potsdam (Inv.Nr. 25967)**

**Kommentar:** Das Haus ist von den Potsdamer Architekten von Estorff & Winkler entworfen worden. Mattern hat für zahlreiche Estorff-Häuser Gärten entworfen. Die Baukten gelten als verschollen. In einem von Otto von Estorff handschriftlich angelegten Werkverzeichnis aus dem Jahre 1945 wird das Haus auf 1936 datiert.

**Status:** Wurde von Kristiane wie folgt bearbeitet: In MP Anmerkung kopiert

[▶ Bearbeiten](#) [▶ Löschen](#)

**Von:** Joachim Kirsch am 2006-02-11



Königliches Theater Kopenhagen Architekturmuseum

[Erweiterte Suche](#)

Google-Suche

Auf gut Glück!

[Einstellungen](#)

[Sprachtools](#)

Suche:  Das Web  Seiten auf Deutsch  Seiten aus Deutschland

[Gestalten Sie Ihre Google-Startseite](#) mit Designs von bekannten Künstlern

[Werben mit Google](#) - [Unternehmensangebote](#) - [Über Google](#) - [Google.com in English](#)

Königliches Theater Kopen... x +

← → ↻ 🏠 ☆ http://www.google.de/search?rls=ig&hl=de&q=Königliches+Theater+Kopenhagen+Architekturmuseum&btnG=Google-Suche&meta=

Neuer Tab Architekturmuseum d... TU Mailbox

Web Bilder Maps News Shopping E-Mail Mehr ▾

**Google** Königliches Theater Kopenhagen Architekturmuseum Suche [Erweiterte Suche](#)  
[Einstellungen](#)

Suche:  Das Web  Seiten auf Deutsch  Seiten aus Deutschland

Web Ergebnisse 1 - 10 von ungefähr 162 für **Königliches Theater Kopenhagen A**

**Kopenhagen entdecken** Anzeige  
[www.scandlines.de/Entertainment](http://www.scandlines.de/Entertainment) Kultur, Shoppen & vieles mehr. Vielfältiges Angebot kennenlernen!


[PDF] [Königliches Theater, Kopenhagen](#) [Eingangsseite](#) [Foto](#) [Foto auf Karton ...](#)  
Dateiformat: PDF/Adobe Acrobat - [HTML-Version](#)  
TU Berlin **Architekturmuseum**, Inv. Nr. F 0652. **Königliches Theater, Kopenhagen**.  
Eingangsseite. Foto. Foto auf Karton. 19,40 x 23,70 cm. Inv.-Nr. F 0652 ...  
[architekturmuseum.ub.tu-berlin.de/pdf.php?p=123&D=F+0652&D2=135103](http://architekturmuseum.ub.tu-berlin.de/pdf.php?p=123&D=F+0652&D2=135103) - [Ähnliche Seiten](#)

[Architekturmuseum der TU Berlin in der Universitätsbibliothek](#)  
**Architekturmuseum**. in der Universitätsbibliothek. Erweiterte Funktionen ..... **Königliches Theater, Kopenhagen** - Königsbrücke, Berlin ...  
[architekturmuseum.ub.tu-berlin.de/index.php?set=1&p=58&D1=&D2=-867k](http://architekturmuseum.ub.tu-berlin.de/index.php?set=1&p=58&D1=&D2=-867k) -  
[Im Cache](#) - [Ähnliche Seiten](#)  
[Weitere Ergebnisse von architekturmuseum.ub.tu-berlin.de »](#)

**Vienna Insurance Group: 2001 05 22 - Sverre Fehn**  
Das norwegische **Architekturmuseum** in Oslo (NAM) produzierte die Ausstellung ... er den internationalen Wettbewerb für das **königliche Theater in Kopenhagen**. ...  
[www.wienerstaedtische.com/group/sponsoring-csr/architektur-im-ringturm/ausstellungen.../20010522-sverre-fehn/](http://www.wienerstaedtische.com/group/sponsoring-csr/architektur-im-ringturm/ausstellungen.../20010522-sverre-fehn/) - 17k - [Im Cache](#) - [Ähnliche Seiten](#)

**Sverre Fehn**  
Eine vom norwegischen **Architekturmuseum** im Auftrag des Außenministeriums ... um den Erweiterungsbau des **Königlichen Theaters in Kopenhagen** gewonnen, ...  
[www.archinform.net/arch/1138.htm](http://www.archinform.net/arch/1138.htm) - [Ähnliche Seiten](#)

[PDF] [Sverre Fehn, Architekt](#)  
Dateiformat: PDF/Adobe Acrobat - [HTML-Version](#)  
Das norwegische **Architekturmuseum** ... den internationalen Wettbewerb für das **königliche Theater in Kopenhagen**. Im April konnte er ...  
[www.buchlounge.ch/ch/content/pdf/1074](http://www.buchlounge.ch/ch/content/pdf/1074) - [Ähnliche Seiten](#)



TU Berlin Architekturmuseum, Inv.-Nr. F 0652

Königliches Theater, Kopenhagen  
Eingangseite  
Foto  
Foto auf Karton  
19,40 x 23,70 cm  
Inv.-Nr. F 0652





# Architekturmuseum in der Universitätsbibliothek

Kontakt

**Angemeldet:**  
Max Mustermann  
▶ Merkliste  
▶ Abmelden



- Start
- Geschichte
- Bestände
- Galerie
- Online-Katalog
- DFG-Projekt DIGIPLAN
- Links
- Schnitzeljagd


## Königliches Theater, Kopenhagen



Architekturmuseum der TU ...


← → ↻ 🏠 ☆ <http://architekturmuseum.ub.tu-berlin.de/index.php?set=1&p=79&Daten=135103>

Neuer Tab Architekturmuseum d... TU Mailbox






Bitte wundern Sie sich nicht über die schlechtere Abbildungsqualität: Es handelt sich noch nicht um einen hochwertigen Scan, sondern um eine ältere Digitalaufnahme - wir bald geändert!

**Inhalt:** Eingangssseite  
**Gattung:** Foto  
**Material/Technik:** Foto auf Karton  
**Maße (h x b):** 19,40 x 23,70 cm  
**Inv. Nr.:** F 0652  
**URL:** <http://architekturmuseum.ub.tu-berlin.de/index.php?set=1&p=79&Daten=135103>  
**Depotplatz:** FX 6, **Repro:** Canon digital  
**OBJ-ID:** 135103, **MUL-ID:** 13096

 **NEU:** Position in Google Maps (beta)  
Alle Blätter dieses Projekts  
Zum Projektindex  
Als PDF (ca. 300 KB) speichern  
(mit dem Download akzeptieren Sie unsere Nutzungsordnung)

**Faksimilebestellung:**  
Für dieses Blatt gibt es noch keinen hochauflösenden Scan. Wenn Sie ein Faksimile bestellen wollen, setzen Sie sich bitte mit uns in Verbindung.

Erweiterte Funktionen:

- Zur Merkliste hinzufügen
-  Als großes PDF (ca. 1 MB) speichern  
(noch 95 Downloads, mit dem Download akzeptieren Sie unsere Nutzungsordnung)
-  (nur intern) PDF Vollformat
-  (nur intern) Großes JPEG

Ergänzungen / Bemerkungen:

Ist Ihnen etwas aufgefallen? Womöglich ein Fehler?! Oder wissen Sie mehr?  
Lassen Sie uns daran Teil haben:


Ihr Kommentar:

Ihr Name:

Email:

Kartenansicht - Google Chrome  
http://architekturmuseum.ub.tu-berlin.de/helpers/map.php?p=300&Daten=135103

Karte Satellit Hybrid



**Ganz oder ein bißchen daneben?**  
Die eingetragene Lage »Königliches Theater, Kopenhagen« beruht auf der automatischen Zuweisung aus Orts- und Straßennamen in unserer Datenbank: kann stimmen, muß aber nicht ...  
Verbessern Sie sie! Ihre Änderung wird sofort von unserem System übernommen und ist danach geschützt.


**Und wohin?** Bitte positionieren Sie den Zeiger bei einzelnen Bauten in die Mitte des Gebäudes, bei Baukomplexen oder noch größeren Gebieten wie z.B. Siedlungen, Stadtteilen oder ganzen Städten in deren Zentrum.

Völlig daneben? Dann suchen Sie hier in GoogleMaps (z.B. Bebelplatz Berlin)

Ihr Name:  
Max  
Email:

Kartenansicht - Google Chrome  
http://architekturmuseum.ub.tu-berlin.de/helpers/map.php?p=300

Karte Satellit Hybrid



**Ganz oder ein bißchen daneben?**  
Die eingetragene Lage »Königliches Theater, Kopenhagen« beruht auf der automatischen Zuweisung aus Orts- und Straßennamen in unserer Datenbank: kann stimmen, muß aber nicht ...  
Verbessern Sie sie! Ihre Änderung wird sofort von unserem System übernommen werden und ist danach geschützt.

**Und wohin?** Bitte positionieren Sie den Zeiger bei einzelnen Bauten in die Mitte des Gebäudes, bei Baukomplexen oder noch größeren Gebieten wie z.B. Siedlungen, Stadtteilen oder ganzen Städten in deren Zentrum.


Neue Position eintragen

Völlig daneben? Dann suchen Sie hier in GoogleMaps (z.B. Bebelplatz Berlin)

Ihr Name:  
  
Email:



Kartenansicht - Google Chrome  
http://architekturmuseum.ub.tu-berlin.de/helpers/map.php?p=300



Karte Satellit Hybrid

### Ganz oder ein bißchen daneben?

Die eingetragene Lage »Königliches Theater, Kopenhagen« beruht auf der automatischen Zuweisung aus Orts- und Straßennamen in unserer Datenbank: kann stimmen, muß aber nicht ...


Verbessern Sie sie! Ihre Änderung wird sofort von unserem System übernommen werden und ist danach geschützt.

**Und wohin?** Bitte positionieren Sie den Zeiger bei einzelnen Bauten in die Mitte des Gebäudes, bei Baukomplexen oder noch größeren Gebieten wie z.B. Siedlungen, Stadtteilen oder ganzen Städten in deren Zentrum.

Völlig daneben? Dann suchen Sie hier in GoogleMaps (z.B. Bebelplatz Berlin)

Ihr Name:  
  
Email:

Kartenansicht - Google Chrome  
http://architekturmuseum.ub.tu-berlin.de/helpers/map.php?p=300



Karte Satellit Hybrid

### Ganz oder ein bißchen daneben?

Die eingetragene Lage »Königliches Theater, Kopenhagen« beruht auf der automatischen Zuweisung aus Orts- und Straßennamen in unserer Datenbank: kann stimmen, muß aber nicht ...

Verbessern Sie sie! Ihre Änderung wird sofort von unserem System übernommen werden und ist danach geschützt.

**Und wohin?** Bitte positionieren Sie den Zeiger bei einzelnen Bauten in die Mitte des Gebäudes, bei Baukomplexen oder noch größeren Gebieten wie z.B. Siedlungen, Stadtteilen oder ganzen Städten in deren Zentrum.

Völlig daneben? Dann suchen Sie hier in GoogleMaps (z.B. Bebelplatz Berlin)

Ihr Name:  
  
Email:

Architekturmuseum der TU ...

← → ↻ 🏠 ☆ <http://architekturmuseum.ub.tu-berlin.de/index.php?set=1&p=79&Daten=135103>

Neuer Tab Architekturmuseum d... TU Mailbox

Kartenansicht - Google Chrome

<http://architekturmuseum.ub.tu-berlin.de/helpers/map.php?p=301>

### Danke!

Sie haben diesem Blatt zum Projekt »Königliches Theater, Kopenhagen« einen neuen geografischen Standort mit den Daten 55.680077 für die Breite und 12.587414 für die Länge zugewiesen.

Ihr Name:

Max

Email:



Bitte wundern Sie sich nicht über die schlechtere Abbildungsqualität: Es handelt sich noch nicht um einen hochwertigen Scan, sondern um eine ältere Digitalaufnahme - wird bald geändert!

**Inhalt:** Eingangssseite  
**Gattung:** Foto  
**Material/Technik:** Foto auf Karton  
**Maße (h x b):** 19,40 x 23,70 cm  
**Inv. Nr.:** F 0652  
**URL:** http://architekturmuseum.ub.tu-berlin.de/index.php?set=1&p=79&Daten=135103  
**Depotplatz:** FX 6, **Repro:** Canon digital  
**OBJ-ID:** 135103, **MUL-ID:** 13096

- ▶ **NEU:** Position in Google Maps (beta)
- ▶ Alle Blätter dieses Projekts
- ▶ Zum Projektindex
- ▶ Als PDF (ca. 300 KB) speichern  
(mit dem Download akzeptieren Sie unsere Nutzungsordnung)

**Faksimilebestellung:**  
Für dieses Blatt gibt es noch keinen hochauflösenden Scan. Wenn Sie ein Faksimile bestellen wollen, setzen Sie sich bitte mit uns in Verbindung.

Erweiterte Funktionen:

- ☒ Zur Merkliste hinzufügen
- ▶ Als großes PDF (ca. 1 MB) speichern  
(noch 95 Downloads, mit dem Download akzeptieren Sie unsere Nutzungsordnung)
- ▶ (nur intern) PDF Vollformat
- ▶ (nur intern) Großes JPEG

Ergänzungen / Bemerkungen:

Ist Ihnen etwas aufgefallen? Womöglich ein Fehler?! Oder wissen Sie mehr?  
Lassen Sie uns daran Teil haben:

Ihr Kommentar:

1872-78 von Vilhelm Dahlerup und Ove Petersen am Kongens Nytorv

Ihr Name:

Max

