

MINERVAeC IPR Guide

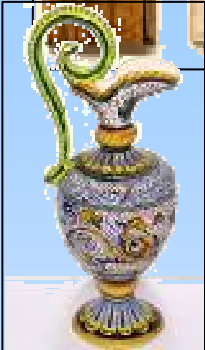
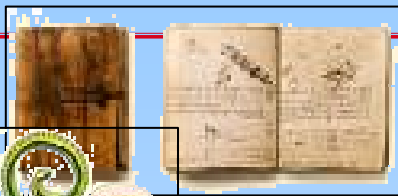
-

Hilfe im Umgang mit dem Urheberrecht

<http://www.minervaeurope.org/>

Die Anforderungen

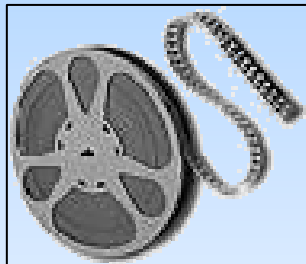
- Die Kultureinrichtungen sind aufgefordert zum kulturellen Erbe **qualitätsvolle** und **umfangreiche Zugänge für so viele Menschen wie möglich** zu schaffen.
- **Digitalisierung** und **Bereitstellung** der Daten im Internet sind wirkungsvolle Möglichkeiten zur Erreichung dieser Ziele.
- Dabei entstehen eine Vielzahl unterschiedlicher Digitalisate die von Dritten unkontrolliert durch die Kultureinrichtungen genutzt werden können.



■ In große Vielfalt

■ Privater oder öffentlicher Besitz

■ Neu oder alt



■ Von Einzelnen oder Institutionen erzeugt

■ ...



Die Behandlung des Urheberrechts

Die Kultureinrichtungen wollen im gesetzlichen Rahmen handeln. Die Verletzung des Urheberrechte birgt:

- gesetzliche und finanzielle Risiken
- den Verlust von Vertrauenswürdigkeit
- Nachnutzern die ggf. diese Rechte nicht respektieren

Integrieren Sie daher die Klärung der Rechte in den Prozess der Digitalisierung und der Nutzung der Digitalisate



Die MINERVAeC IPRs sollen folgende Fragen beantworten

■ Was ist Urheberrecht?

■ Welche Arbeiten betrifft es?

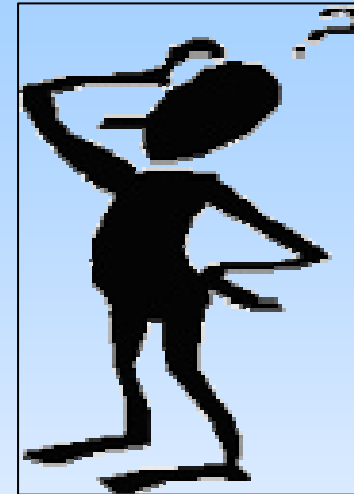
■ Welche Rechte bestehen?

■ Wer besitzt diese Rechte?

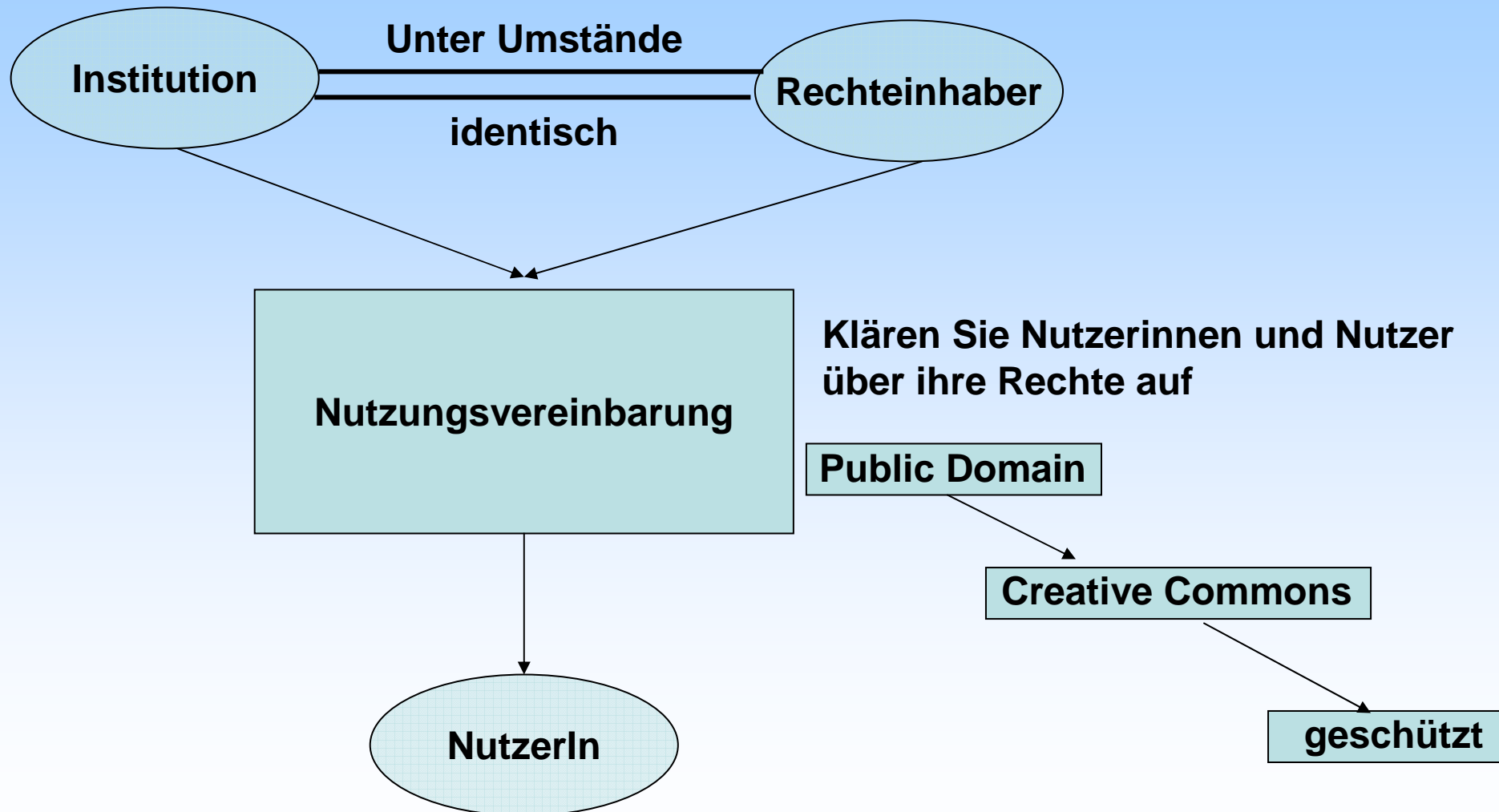
■ Wie lange sind die Rechte gültig?

■ Welche Rechte stehen damit im Zusammenhang?

■ Bestehen weitere Rechte?



Die Beteiligten



Konzeption des MINERVAeC IPR Guide

- Für den Gebrauch von Kulturerbe-Einrichtungen, die kulturelles Material digitalisieren und es online veröffentlichen, oder planen es zu tun.
- Praktische Leitung: pragmatische, kurze Ratschläge zum Thema Rechte an geistigem Eigentum, deren Bereitstellung und die Auswirkung auf Digitalisierungsprojekte.
- Klare Übersicht darüber, was Einrichtungen überprüfen müssen, bevor sie digitalisieren und Zugang zu digitalisierten Arbeiten geben.
- Erklärung der Politik und Geschäftsmodelle hinter Digital Rights Management.
- Hervorhebung der Rolle des freien Zugangs für kulturelle Einrichtungen.

**Es ist wesentlich, dass
Museen, Bibliotheken und
Archive sich mit dem
geänderten Urheberrecht
und den anderen gesetzlichen
Regelungen vertraut machen.**

(Aller)letzte Möglichkeit der Kommentierung

Bis 3. Oktober 2008

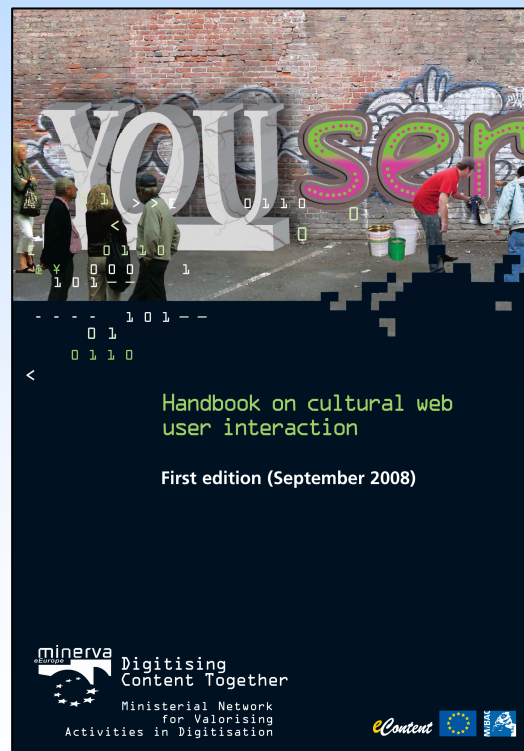
- Vorschläge
- Web Referenzen
- Andere Richtlinien
- Weiteres



Alle die nicht in der Mailingliste
eingetragen sind malen bitte an:

defrancesco@beniculturali.it

Weitere MINERVA Handbücher und Guidelines wurden überarbeitet. Ein Blick auf <http://www.minervaeurope.org/> lohnt sich.



Herzlichen Dank



Frank von Hagel, M.A.
Institut für Museumsforschung
In der Halde 1
14196 Berlin

+49 (0) 30 8301 492

f.v.hagel@smb.spk-berlin.de