

Das Computerspielemuseum Berlin

Erfassung und Erhalt der Sammlungsobjekte

Winfried Bergmeyer
Computerspielemuseum Berlin



COMPUTER SPIELE MUSEUM



- Gegr. 1997
- Neue Dauerausstellung 2011





COMPUTER SPIELE MUSEUM



Ca. 22.000 Softwareobjekte
Ca. 3.400 Hardwareobjekte





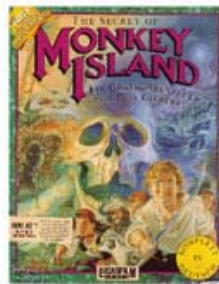
Hardware

- Filemaker-Datenbank (nur Runtime)
- Unzureichende Metadaten
- 10% nicht erfasst



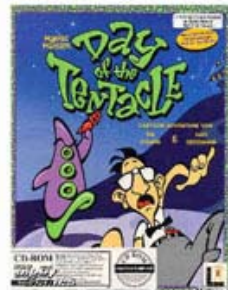


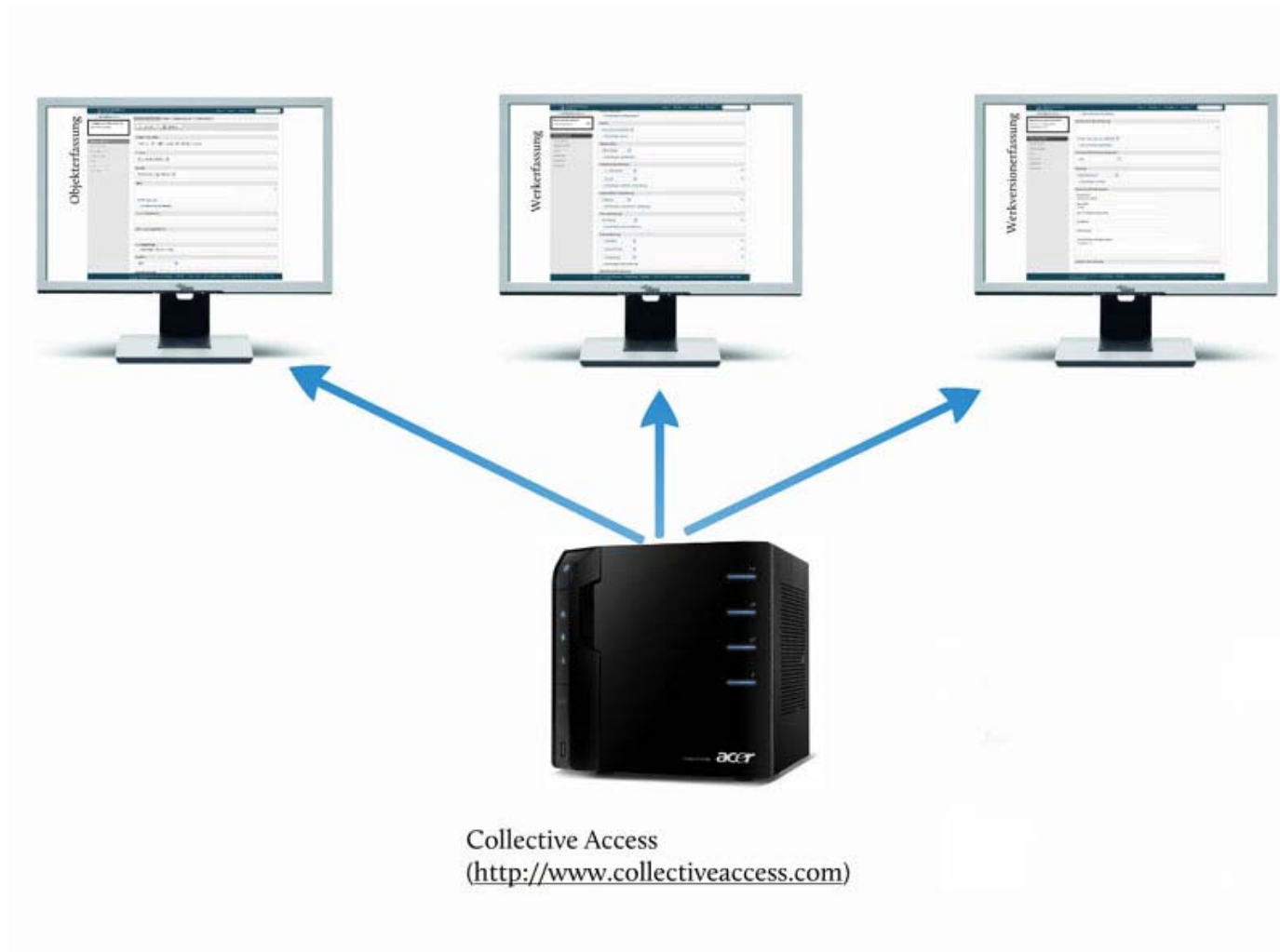
COMPUTER SPIELE MUSEUM



Software

- 3 Excel-Listen mit unterschiedlicher Informationssystematik
- 4 verschiedene Inventarnummernsysteme
- 70% nicht erfasst







Objekterfassung

The screenshot shows a web interface for creating a new software object. The page title is 'COMPUTERSPIELE MUSEUM' and the breadcrumb trail is 'Neu > Softwareobjekt > Basisangaben'. The main content area is titled 'ERGEBNISSE (1/1)' and contains a form for 'Creating new Softwareobjekt: Neu Softwareobjekt'. The form has a 'Speichern' (Save) button and an 'Abbrechen' (Cancel) button. The form fields are as follows:

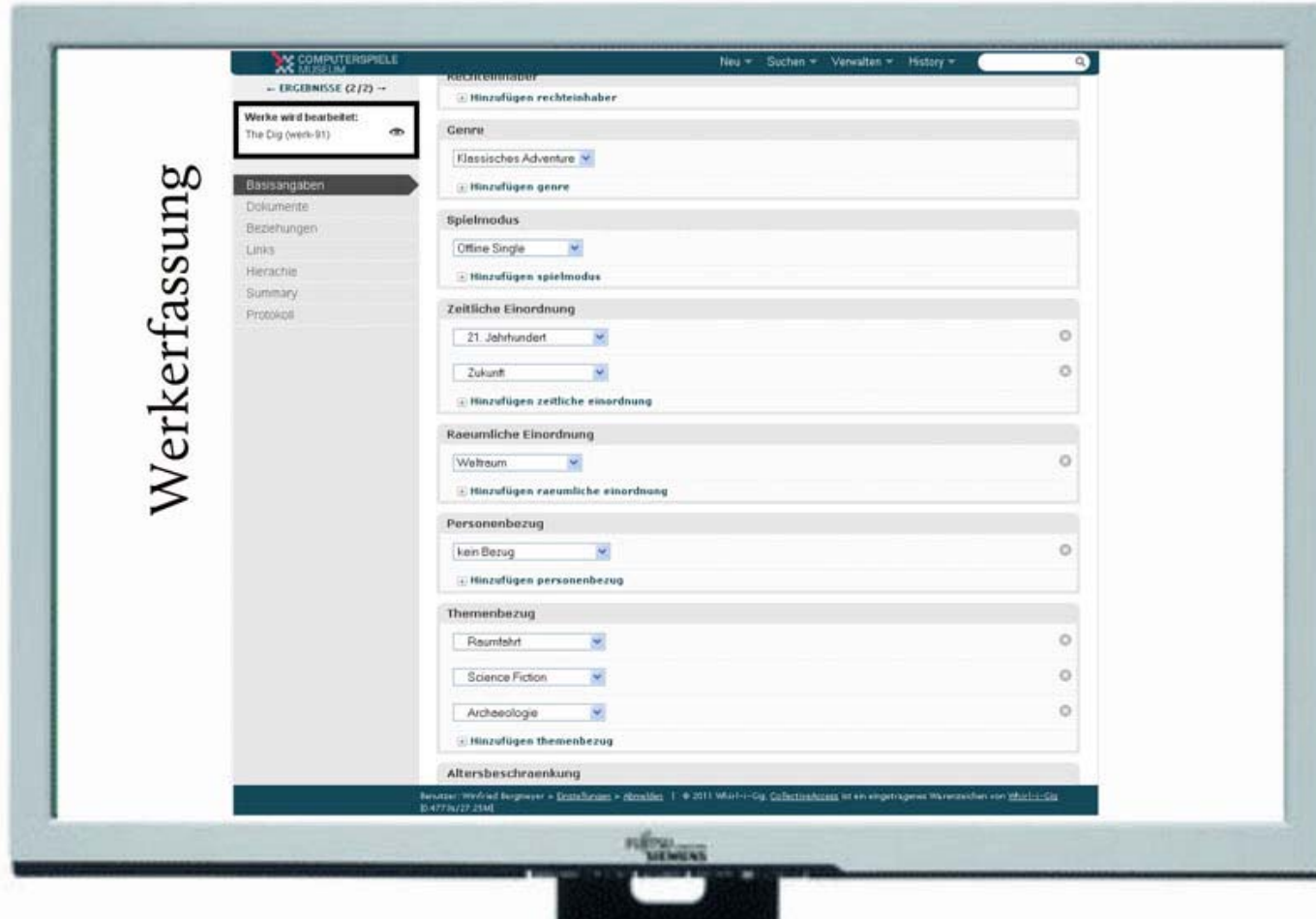
- Object identifier:** A dropdown menu set to 'software' with a note: '--Will be assigned 3358 when saved--'
- Access:** A dropdown menu set to 'beschränkt öffentlich'
- Status:** A dropdown menu set to 'Bearbeitung abgeschlossen'
- Titel:** An empty text input field with a 'Locale' dropdown set to 'de' and a 'Bezeichnung hinzufügen' checkbox.
- Inventarnummer:** An empty text input field.
- alte Inventarnummer:** An empty text input field.
- Beschreibung:** A 'Hinzufügen beschreibung' checkbox and an empty text input field.
- System:** A dropdown menu set to '300'
- Sprachversion:** An empty text input field.

At the bottom of the page, there is a footer with the text: 'Benutzer: Wilfried Bergmeyer > Statistiken > Admin | © 2011 WHIrl-1-CG CollectioAccess ist ein eingetragtes Warenzeichen von WHIrl-1-CG (P. 30/04/16 75M)'. The monitor frame shows the 'PITAGORAS' logo at the bottom center.





Werkerfassung





Werkversionerfassung

COMPUTERSPIELE MUSEUM

Neu | Suchen | Verwalten | History

ERGEBNISSE (1/2)

Werkversion wird bearbeitet:
The Dig + The Dig (Mac)
(werkversion-93)

Basisangaben

- Dokumente
- Beziehungen
- Links
- Hierarchie
- Summary
- Protokoll

Bezeichnung hinzufügen

Alternative Bezeichnung

Locale: Typ:

Bezeichnung hinzufügen

Erstveröffentlichungsdatum

1996

System

Apple Macintosh

Hinzufügen system

Systemanforderungen

Prozessor
Motorola 68040

min. RAM
8 MB

min. Festplattenspeicher

Farbtiefe

Auflösung

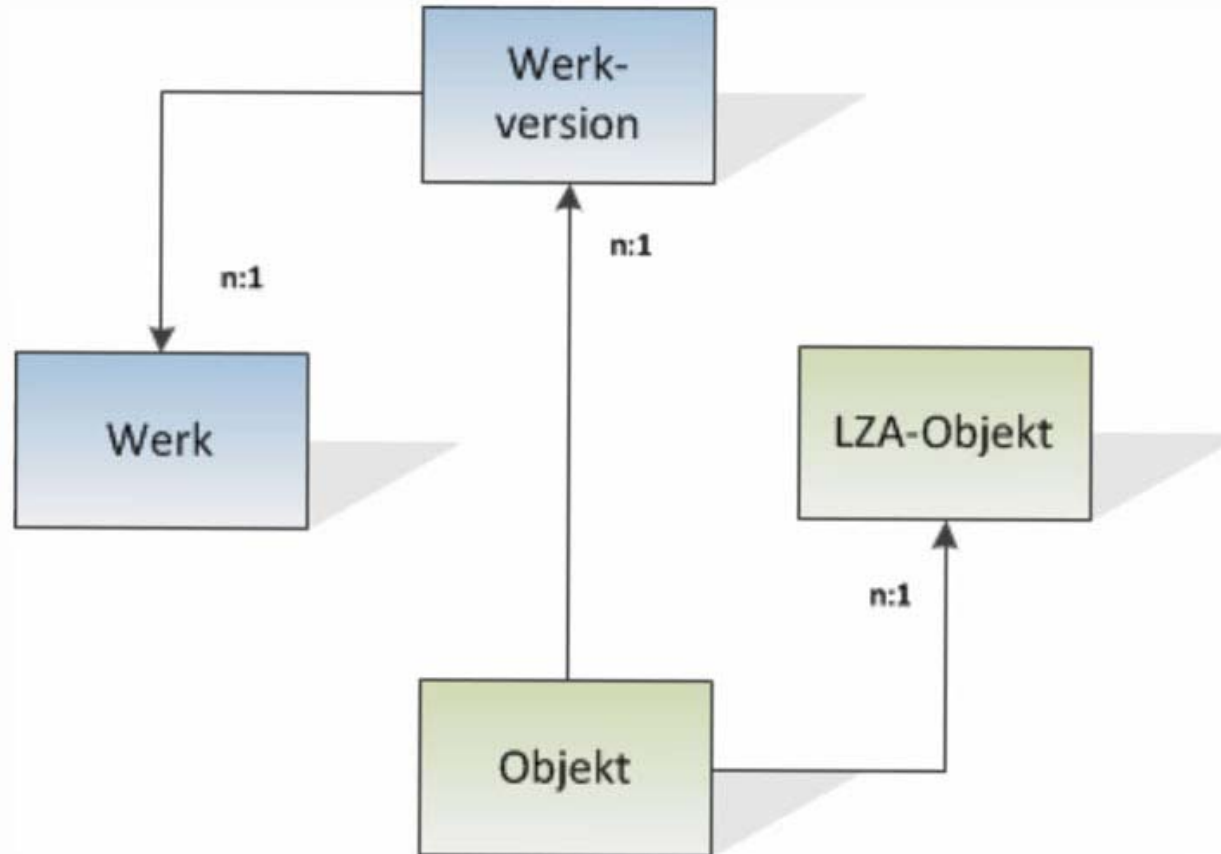
zusätzliche Anorderungen
System 7.1

Interne Anmerkung

Benutzer: Wilfried Bergner | Zuständig: | Modell: | © 2011 WWF-CG. CollectioClass ist ein eingetragenes Warenzeichen von WWF-CG. 01.10.2014 12:00:00

COMPUTERSPIELE MUSEUM





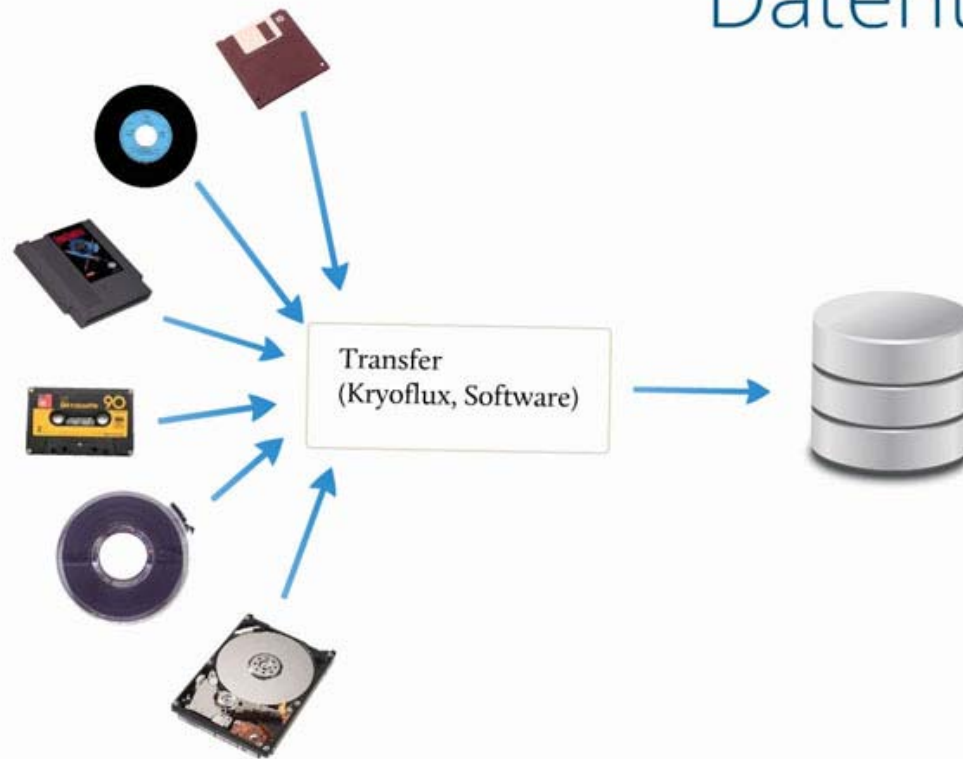


- zahlreiche Datenträgersysteme
- Disketten (3, 3 1/2, 5 1/4, 8 Zoll)
 - Kompaktkassetten
 - Festplatten
 - Cartridges
 - Schallplatten
 - Lochkarten
 - Tapes





Datenträger





COMPUTERSPIELE MUSEUM New ▾ Find ▾ Manage ▾

→ ERGEBNISSE (7/1) ←

Creating new LZA-Objekt:
Neu LZA-Objekt

- Basisangaben
- Administrativ
- Dokumente
- Beziehungen
- Sets
- Links
- Summary

Version des verwendeten Transfertool

Datum der Erstellung

Beschreibung

[+ Hinzufügen beschreibung](#)

Ausfuehrende Person

Pruefsummen

Pruefsummenwert des Images	Verfahren
Checksum.md5	MD5 ▾

[+ Hinzufügen pruefsummen](#)

LZA-Pakete auf Basis dieser Imagedateien

Paketbezeichnung

Angabe des Speicherortes

System

Anleitung

Datei auswählen:

[+ Hinzufügen lza-pakete auf basis dieser imagedateien](#)

interne Anmerkung

Benutzer: Winfried Bergmeyer > Einzelbeleg > Einzelbild | © 2011 Whirl-i-Gig. CollectibleAccess ist ein eingetragenes Warenzeichen von Whirl-i-Gig (D-30139/15-50M)





Software
Datenbank



Emuliertes C64-System





Vielen Dank für Ihre
Aufmerksamkeit!

Winfried Bergmeyer
Computerspielemuseum Berlin

bergmeyer@computerspielemuseum.de

