

## **Europeana Inside – oder wie wird es leichter, Daten an Europeana zu liefern**

Jette Klein-Berning, zetcom  
Anne Overbeck, Institut für Museumsforschung

Herbsttagung Fachgruppe Dokumentation Berlin,  
14.-16. Oktober 2013

## Ziel

Unterstützung der „Digitalen Agenda für Europa“ durch Entwicklung eines Europeana Connection Kit (ECK), eines umfassenden Software Pakets, mit dem Kultureinrichtungen in Europa die Weitergabe von Digitalisaten an Europeana ([www.europeana.eu](http://www.europeana.eu)) erleichtert und die Qualität der Daten verbessert werden soll.

# Europeana Inside - Europeana

Home My Europeana

Choose a language ▼



Search ▼

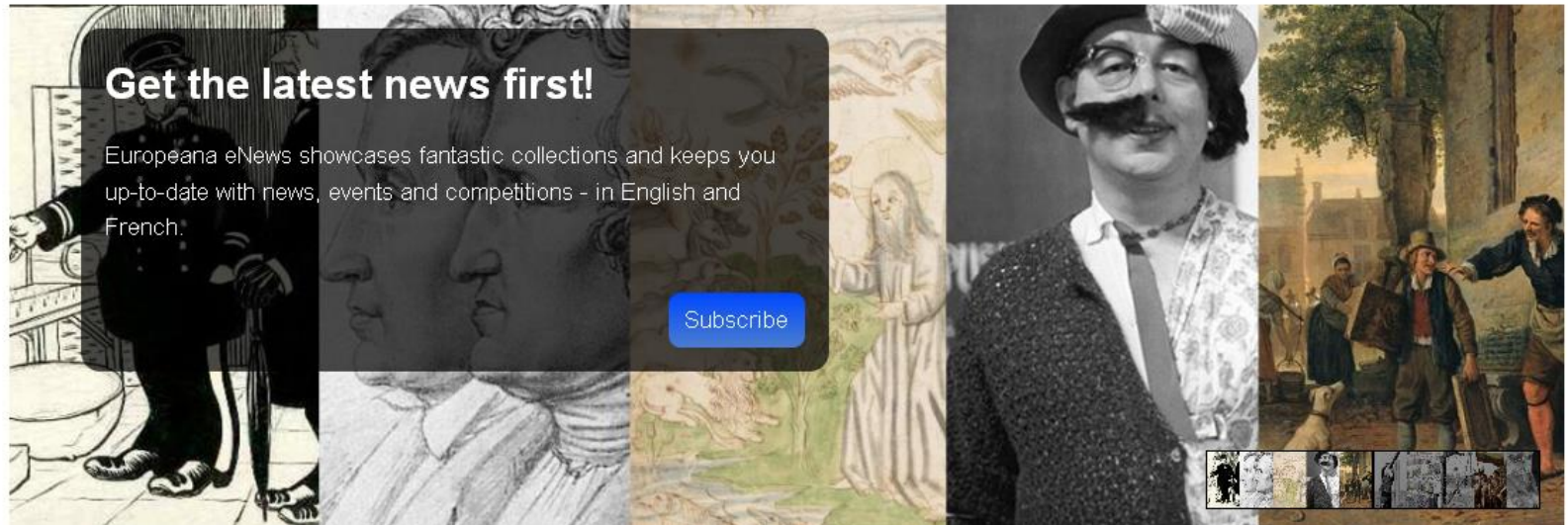
Search

Help

**Get the latest news first!**

Europeana eNews showcases fantastic collections and keeps you up-to-date with news, events and competitions - in English and French.

[Subscribe](#)



[www.europeana.eu](http://www.europeana.eu)



## Europeana Inside – Daten und Fakten

- **26 Partner**
- **10 Länder**
- **30 Monate (1. April 2012 – 30. September 2014)**
- **960,000 Metadatenätze für Europeana**
- **Europeana Connection Kit (ECK)**

## Europeana Inside – Partner

- Collections Trust, UK
- Knowledge Integration Ltd, UK
- Stiftung Preussischer Kulturbesitz, GE
- zetcom, GE
- Postscriptum Information Architecture, GR
- Stichting Digitaal Erfgoed Nederland, NL
- System Simulation Ltd, UK
- Universiteit Leuven, BE
- Szepmuveszeti Muzeum, HU
- KE Software Ltd, UK
- Koninklijke Musea voor Kunst en Geschiedenis, BE
- Petőfi Irodalmi Muzeum, HU
- National Gallery-Alexandros Soutzos Museum, GR
- Interdisciplinary Institute for Broadband Technology, BE
- Magyar Nemzeti Múzeum, HU
- Stichting Europeana, NL
- Adlib Information Systems, NL
- Stiftelsen Länsmuseet Västernorrland Slv, SW
- Monguz Ltd, HU
- Semantika, SL
- Institut Royal des Sciences Naturelles de Belgique, BE
- Skinsoft, FR
- Benaki Museum, GR
- House of Images (Xantys Ltd), UK
- Ecomuseu Municipal do Seixal, PT
- Mobydoc, FR

# Europeana Connection Kit – Entwicklungsschritte

1. April 2012 – 30. September 2014

1. Manage
2. Select
3. Prepare
4. Validate
5. Supply
6. Data Acceptance

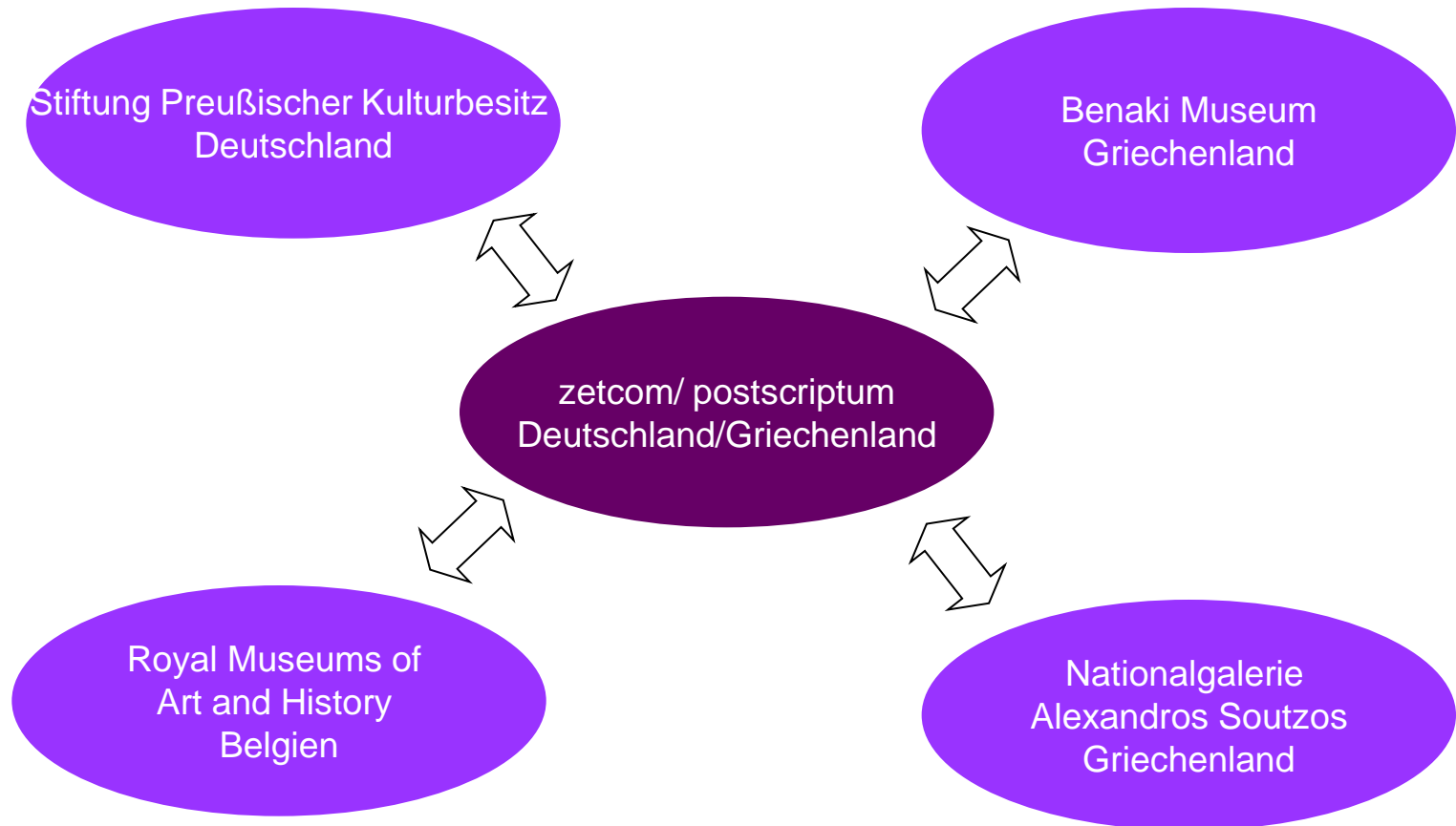


## Europeana Inside – Projekt Team(s)





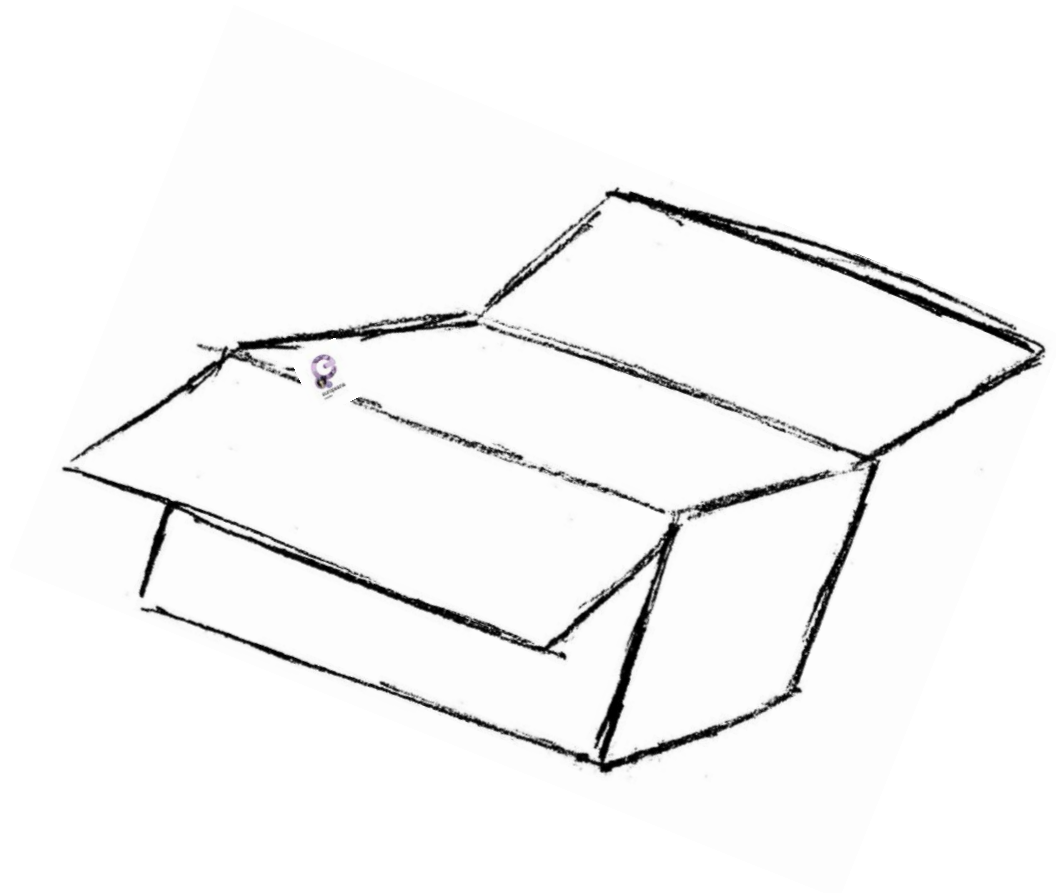
## Europeana Inside – Projekt Team 2



## Europeana Inside – Europeana Connection Kit (ECK)

### Werkzeugkiste mit:

- Open Source Software
- Anwendungsanleitung
- Training



## Von MuseumPlus zu Europeana – Schritt für Schritt

1. Manage
2. Select
3. Prepare
4. Validate
5. Supply
6. Data Acceptance

**MuseumPlus V 4.4.26 29d SPK /DB MPPSPK - [Sammlung]**

Frage hier eingeben

Obj. Id 606189    ÄMP\_SaS 17.04.2013    IFM\_FvH    Lesen

Sammlung: ÄMP-Ägyptisches Museum    Verantwortlich: ÄMP-Ägyptisches Museum

Personen/Körperschaften: Thutmosis, Bildhauer

Sachbegriff: Statue (Skulptur)

Titel: Büste der Königin Nofretete


Ident. Nr.: ÄM 21300    Jahr von: -1351    Jahr bis: -1334

Andere Nr.: Amarna 1912/1913, F.    Datierung: Amenophis (Amenhotep) IV.

Objekttyp: Skulptur

Systematik/Art: Rundplastik

SWD: [ ]



1 Grunddaten    2 Erwerb./Inventar.    3 Objektbeschreibungen    4 Ikonographie    5 Zusatz 1    6 Zusatz 2    7 Mat./Technik/Zustand    8 Konserv. Auflagen    9 Wiederholgruppen

Maßangaben: Objektmaß: 49 x 24,5 x 35 cm  
Höhe: lt. Inv. 48 cm

Grunddaten Mat./Technik: Ausgabe: Kalkstein, bemalter Stuck, Bergkristall, Wachs  
Ausgabe (engl.): Limestone, painted Gypsum Plaster, Rock Crystal,  
Material: Kalkstein, bemalter Stuck, Bergkristall, Wachs

Geogr. Bezug: Ägypten (Land)  
Amarna (Ort)  
P 47.02 (Anwesen)

Verwaltende Institution: Ägyptisches Museum und Papyrussammlung, Staatliche Museen zu Berlin

Leihgeber: [ ]

Abbildungen: [ ]

Bemerkung / Sammlung: Bemerkung: Tgb. 12/13, 42, Nr. 7; Höhe x Breite x Tiefe: (lt. Abguss)

Allg. Angabe Beschriftung: [ ]

Aktueller Standort: 2. 10 (ÄMP / NMU / Ebene 2 / Raum 10)

Ständiger Standort: 2. 10 (ÄMP / NMU / Ebene 2 / Raum 10)

Obj. Status: [ ]

Anzahl Teile: 1

Datensatz: 1 von 1

Formularansicht

# Objektgruppe in MuseumPlus



MuseumPlus V 4.4.26 30e SPK /DB MPLSPK - [Objektgruppen]

Frage hier eingeben

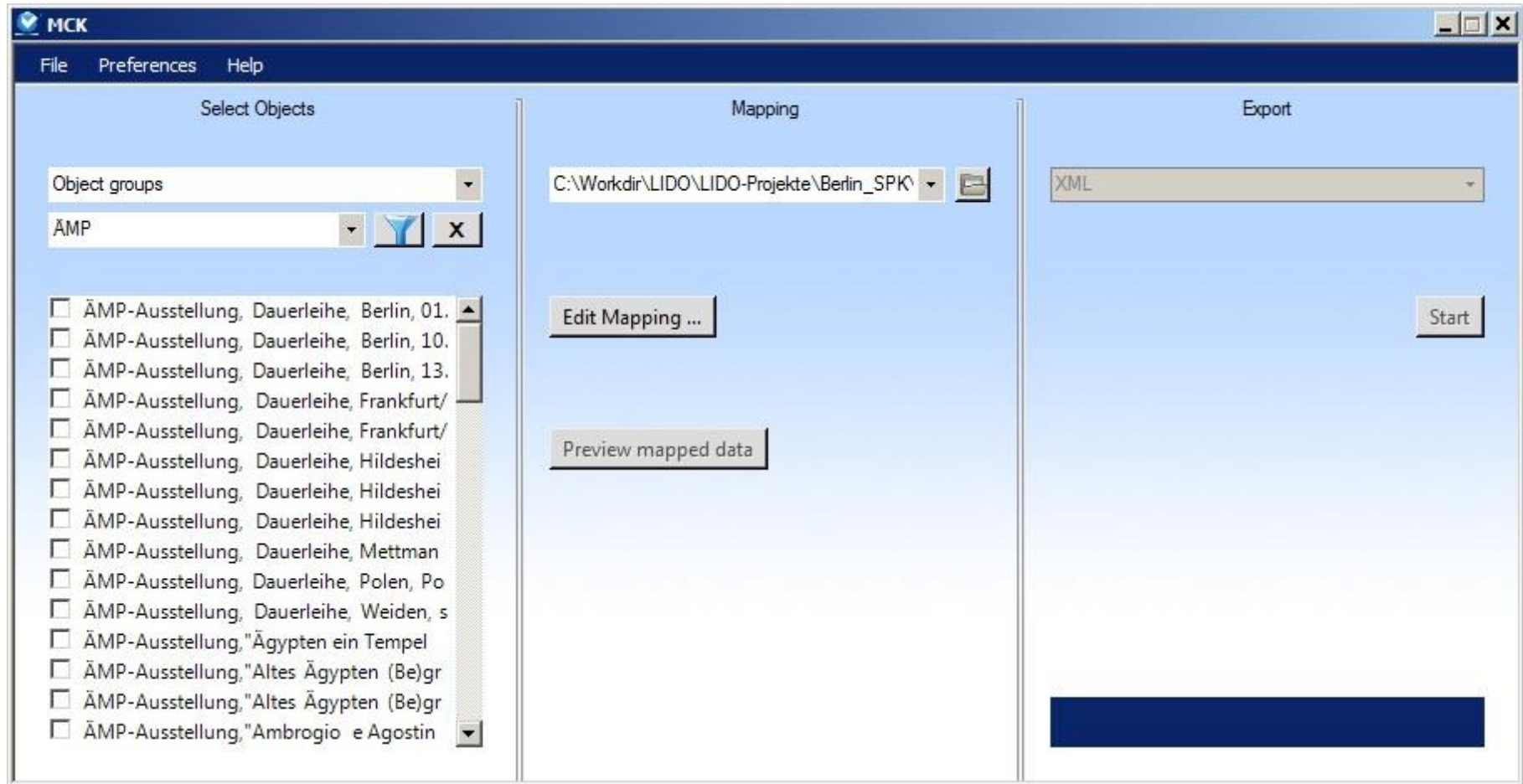
Modul: Sammlung  
Gruppenname: Nofretete

Verantwortlich: ÄMP-Ägyptisches Museum  
Beschreibung:

Personen/ Körperschaften	Ident. Nr.	Titel
Euphronios	ÄM 2/a	Sarg/Mensch (Grabsausstattung) / Sarkophag Deckel
Thutmosis	ÄM 21240	Statuenteil (Rundplastik) / Vorderzipfel einer Königsh...
Thutmosis	ÄM 21242	Statuenteil (Rundplastik) / Linker Unterarm mit Hand
Thutmosis	ÄM 21272	Statuenteil (Rundplastik) / Prinzessinnenlocke
Thutmosis	ÄM 21300	Statue (Rundplastik) / Modellbüste der Nofretete
Thutmosis	ÄM 21336	Statuenteil (Rundplastik) / Bruchstück einer unvollenc...
Thutmosis	ÄM 25357	Statuenteil (Rundplastik) / Kettenglied: Schlangenkop...
Faure, Louis	VÄGM 1987/94	Gemälde (Gemälde) / Minutoli in der Oase Siwa Ölge...

Datensatz: 319 von 319

Beschreibung



# Mapping im MCK

Scheme : C:\Workdir\LIDO\LIDO-Projekte\Berlin\_SPK\mapping\_SMB.xml

**LIDO-Scheme**

Search

- [-] lidoWrap
  - ...relatedencoding
  - [-] lido
    - ...sortorder
    - ...relatedencoding
    - [-] lidoRecID
    - [-] objectPublishedID
    - [-] category
    - [-] descriptiveMetadata
      - ...lang
      - [-] objectClassificationWrap
        - [-] objectWorkTypeWrap
        - [-] classificationWrap
        - [-] objectIdentificationWrap
          - [-] titleWrap
            - [-] inscriptionsWrap
            - [-] repositoryWrap
            - [-] displayStateEditionWrap
            - [-] objectDescriptionWrap
            - [-] objectMeasurementsWrap
          - [-] eventWrap
            - [-] eventSet
            - [-] eventSet
          - [-] objectRelationWrap
          - [-] subjectWrap

Duplicate Node   Delete Node

**Type:** structure node with subnodes  
**Required:** yes  
**Repeatable:** no  
**Definition:** Holds one or multiple object records.

**Mapping: mapping\_SMB.xml**

Save   Save As   Load

DB Fields

Name	Field

Add DB-Content   Add Field   Delete DB-Content

Mapping Content

Processing multiple Database Elements

Use only first record

Repeat this node for each record

Repeat all child nodes for each record

Process node only if

Databasefield

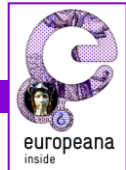
Condition

Value

**MuseumPlus Felder**

- [-] Sammlung
  - ... Abb. (Texte Objekte)
  - ... Abbildungen
  - ... Abk. (Literatureintrag)
  - ... Ägy.Titel (ÄMP-Inschriften)
  - ... Aktuelle Mutationen
  - ... Aktueller Standort
  - ... Allg. Angabe Beschriftung
  - ... Anbring. Ort (Textart Objekte)
  - ... Anbring. Technik (Marken)
  - ... Anbring.Ort (Marken)
  - ... Anbring.ssort (ÄMP-Inschriften)
  - ... Anbringungsort (Beschriftung)
  - ... Andere Nr.
  - ... Andere Nr. (Qualifikator)
  - ... Andere Nr. (WF) Bemerkung
  - ... Andere Nr. (Wiederholfeld)
  - ... Anordnung (Marken)
  - ... Anzahl (Dokumentation/Rest.)
  - ... Anzahl Teile
  - ... Art der Quelle (Gebrauchsgeschichte)
  - ... Art (Ereignis)
  - ... Art Schrift (Textart Objekte)
  - ... Ausleihe am

# LIDO-Export erzeugen



XML tree structure showing the LIDO export structure. The root is `lido:lidoWrap`, which contains several `lido:lido` elements. The selected `lido:lido` element contains the following sub-elements:

- `lido:lidoRecID /606859`
- `lido:objectPublishedID /606859/2013-`
- `lido:category`
- `lido:descriptiveMetadata`
- `lido:administrativeMetadata`

```
<lido:conceptID lido:type="URI">http://creativecommons.org/licenses/by-nc-sa/3.0/</lido:concept
  <lido:term>Attribution-NonCommercial-ShareAlike 3.0 Unported (CC BY-NC-SA 3.0)</lido:term>
</lido:rightsType>
  <lido:rightsHolder/>
</lido:rightsResource>
</lido:resourceSet>
</lido:resourceWrap>
</lido:administrativeMetadata>
</lido:lido>
<lido:lido>
  <lido:lidoRecID lido:source="ISIL" lido:type="local"/>606859</lido:lidoRecID>
  <lido:objectPublishedID lido:type="local"/>606859/2013-10-11_13-42-54</lido:objectPublishedID>
  <lido:category/>
  <lido:descriptiveMetadata xml:lang="de">
    <lido:objectClassificationWrap>
      <lido:objectWorkTypeWrap>
        <lido:objectWorkType/>
      </lido:objectWorkTypeWrap>
    </lido:objectClassificationWrap>
    <lido:classificationWrap>
      <lido:classification lido:type="europeana.type">
        <lido:term lido:addedSearchTerm="no">IMAGE</lido:term>
      </lido:classification>
    </lido:classificationWrap>
  </lido:objectClassificationWrap>
  <lido:objectIdentificationWrap>
    <lido:titleWrap/>
    <lido:repositoryWrap>
      <lido:repositorySet>
        <lido:repositoryName/>
        <lido:workID lido:label="Ident.Nr." lido:type="Inventory-Number">ÄM 11012</lido:workID>
      </lido:repositorySet>
    </lido:repositoryWrap>
    <lido:objectDescriptionWrap/>
    <lido:objectMeasurementsWrap>
      <lido:objectMeasurementsSet>
        <lido:displayObjectMeasurements>Objektmaß: lt. Inv.: 14,5 x 5 cm</lido:displayObjectMeasurements>
        <lido:objectMeasurements>
          <lido:measurementsSet>
            <lido:measurementType>Höhe</lido:measurementType>
            <lido:measurementUnit>cm</lido:measurementUnit>
            <lido:measurementValue>14.5</lido:measurementValue>
          </lido:measurementsSet>
        </lido:objectMeasurements>
      </lido:objectMeasurementsSet>
    </lido:objectMeasurementsWrap>
  </lido:descriptiveMetadata>
</lido:lido>
</lido:lidoWrap>
```




- PID-Generierung
- Validierung
- Vorschau
- Übermittlung des LIDO-Datensatzes an Europeana
- Transformation von LIDO nach EDM
- ...


Home My Europeana
Choose a language ▾

Search
Help

[Return to search results](#)
[< Previous](#) [Next >](#)



[View](#)



---

View item at [SMB-digital](#)

Share

Cite on Wikipedia

Translate details

Powered by Microsoft® Translator

## Modellbüste der Königin Nofretete

**Creator:** Thutmosis (Bildhauer)

**Geographic coverage:** Grabungsort: Ägypten [Production]; Grabungsort: Amarna [Production]; Grabungsort: Anwesen / Raum 19 (7) / P / 47.02 [Production]

**Date of creation:** Amenophis (Amenhotep) IV. / Echnaton

**Type:** Statue (Skulptur)

**Format:** Höhe: It. Inv. 48 cm; Objektmaß: 49 x 24,5 x 35 cm; Kalkstein, Stuck, bemalt

**Identifier:** Inventory-Number ÄM 21300 [Metadata]

**Rights:** Schenkung James Simon

**Source:** Ägyptisches Museum und Papyrussammlung, Staatliche Museen zu Berlin

**Data provider:** SMB-digital

**Provider:** Linked Heritage

**Providing country:** Germany

**Search also for:**

**Title**  
[Modellbüste der Königin Nofretete \(1\)](#)

**Who**  
[Thutmosis \(Bildhauer\) \(520\)](#)

**What**  
[Statue \(Skulptur\) \(45533\)](#)  
[Höhe: It. Inv. 48 cm \(1\)](#)  
[Objektmaß: 49 x 24,5 x 35 cm \(1\)](#)

**Provider**  
[SMB-digital \(76619\)](#)  
[Linked Heritage \(2225286\)](#)

- Ohne Mapping kein LIDO!
- **Datenqualitätsprüfung / Datenbereinigung**
- Komplexität von LIDO und Museumssoftware

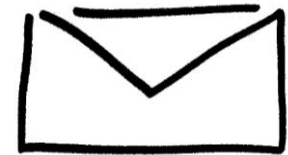
[www.twitter.com/EuropeanaInside](http://www.twitter.com/EuropeanaInside)



[www.facebook.com/EuropeanaInside](http://www.facebook.com/EuropeanaInside)



[www.europeana-inside.eu/newsletter](http://www.europeana-inside.eu/newsletter)



**VIELEN DANK.**

## **Bildquellen:**

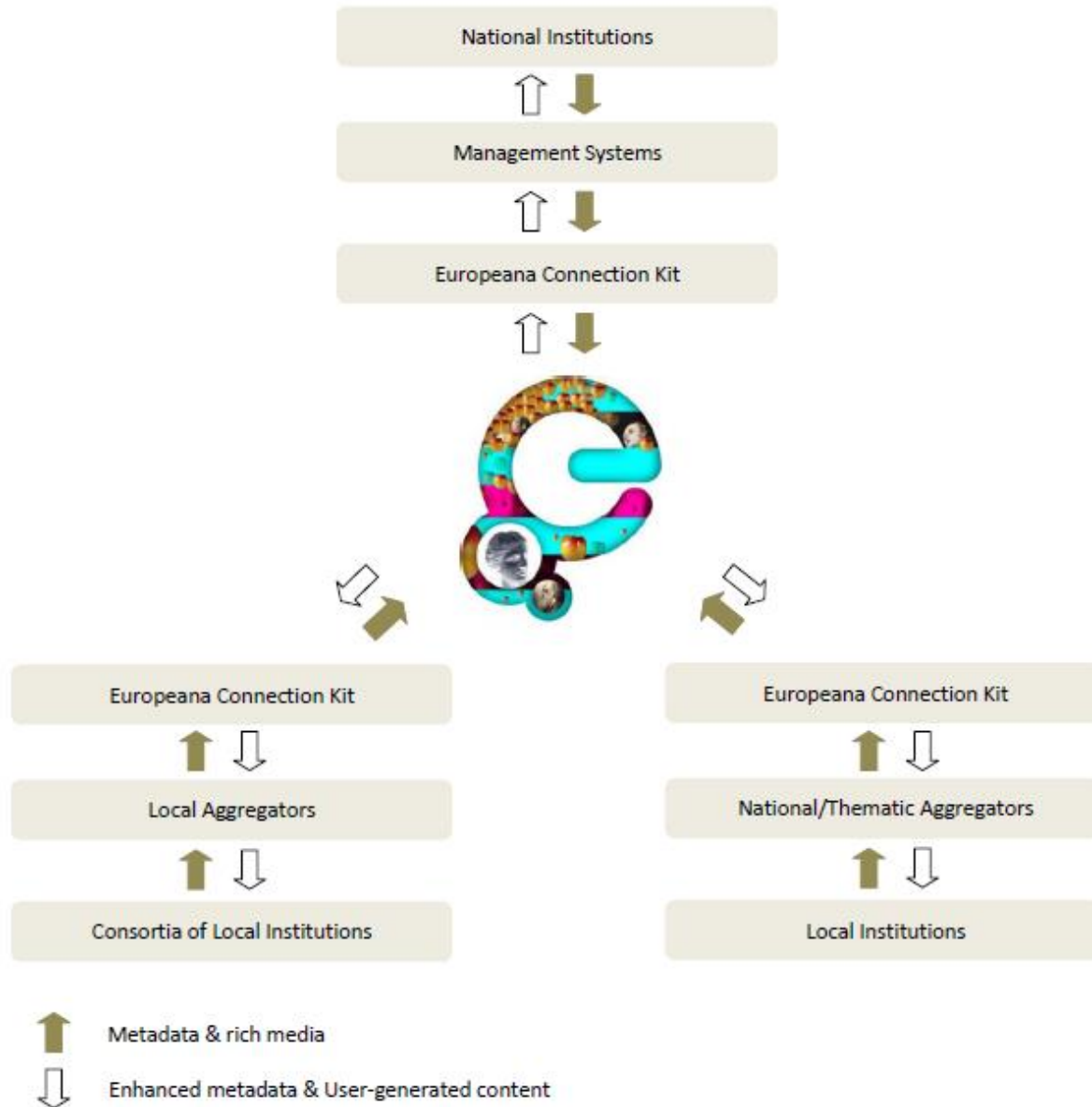
<http://www.flickr.com/photos/kristinnador/7640329884/> (KristinNador)

<http://www.flickr.com/photos/84515438@N03/8031195487/> (DepthOfJokefield)

<http://www.flickr.com/photos/melliegrunt/4625478433/> (Pressbound)

<http://www.flickr.com/photos/timothymorgan/75699271/in/set-1615269> (Tim Morgan)

Katerina Tavantzi, National Gallery - Alexandros Soutzos Museum



# Europeana Connection Kit – Entwicklungsschritte

1. April 2012 – 30. September 2014

