

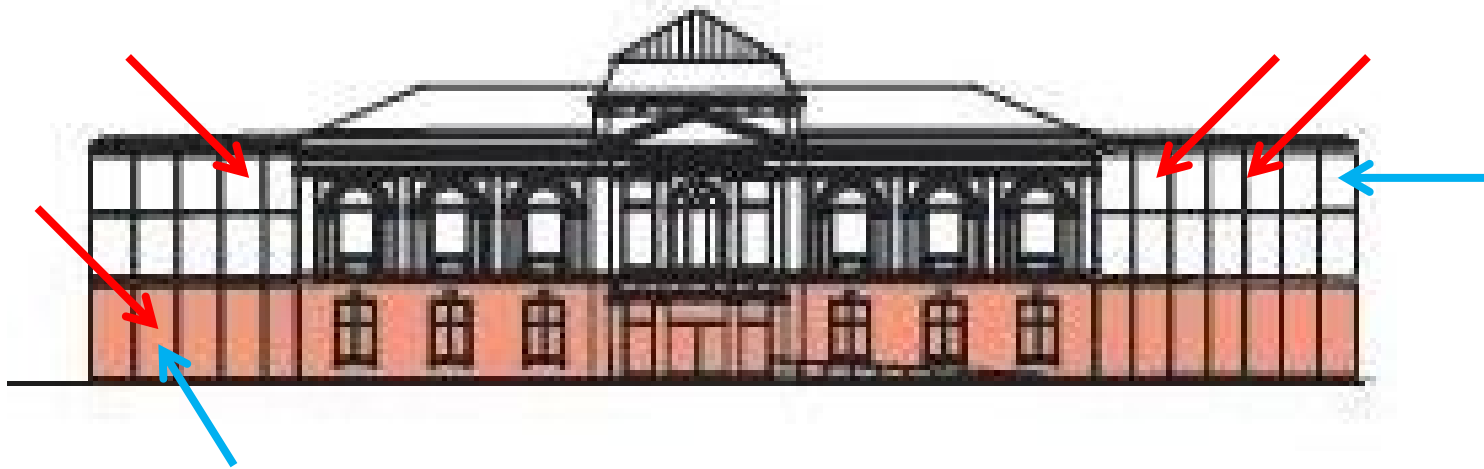
Vom analogen Sammeln zum digitalen Erschließen

Das Digitalisierungsprojekt des Kupferstichkabinetts der Kunsthalle Bremen

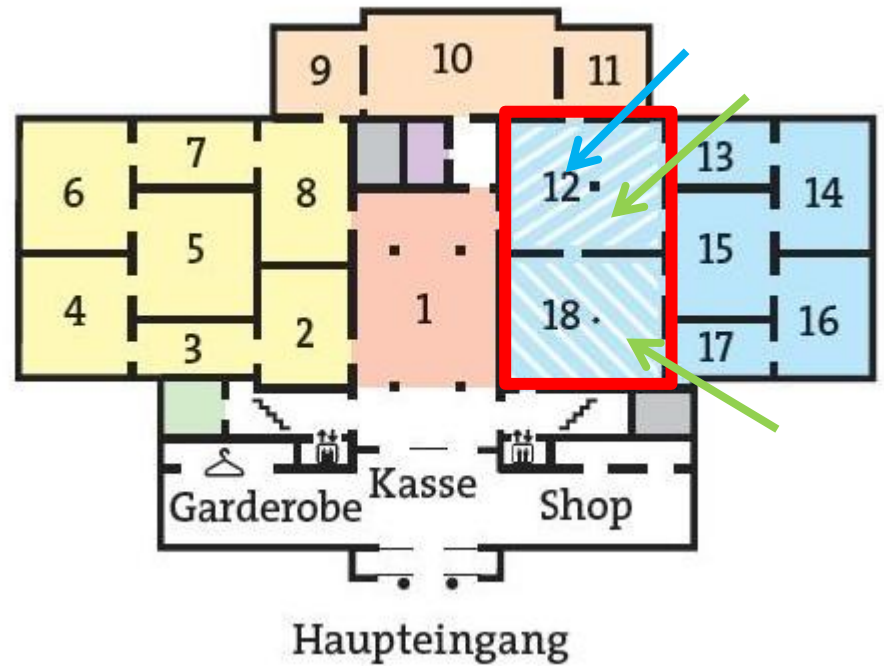


Voraussetzung für die Planung des Projektes:

- Kontinuierliche Finanzierung, über 10 Jahre, aber weitere Mittel notwendig
- personelle Struktur des Kabinetts und des Bildarchivs: zwei Kustodinnen, zwei Sammlungsverwalter in Teilzeit, eine Mitarbeiterin für das Bildarchiv
- neu geschaffen: Projektleitung, 4 Teilzeitstellen („Digiteam“)
- durch BMBF Projekt: zweite Vollzeitstelle weitere 4 Teilzeitstellen
- räumliche Voraussetzungen des Kabinetts, Standorte der Werke und der Arbeitsmaterialien:



Depot ←







Grundlegende Entscheidungen für die
Projektplanung:

Wir arbeiten mit zwei voneinander getrennten
Produktionsabläufen:

Die Erstellung der Digitalisate erfolgt durch einen
externen Dienstleister im Haus.

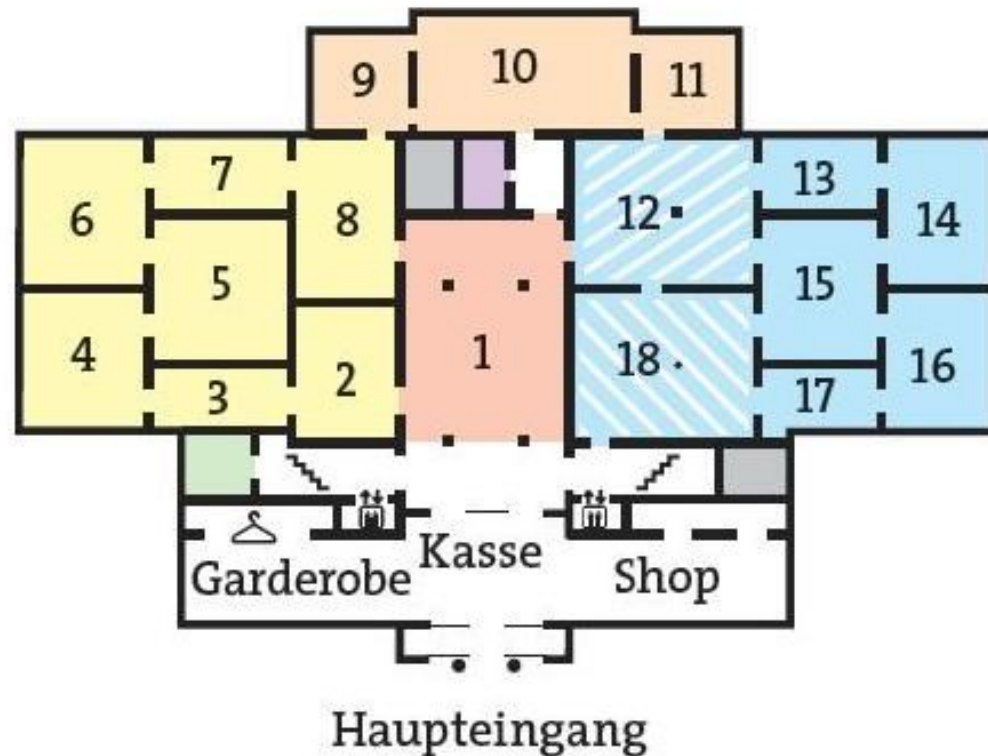
Die inhaltliche Erschließung erfolgt durch ein Team
aus Fachstudenten.

Die Ergebnisse der beiden Produktionsabläufe
werden in der Datenbank verknüpft und im
Onlinekatalog der Kunsthalle und über Portale
bereitgestellt.



Lösung für die Raumfrage:

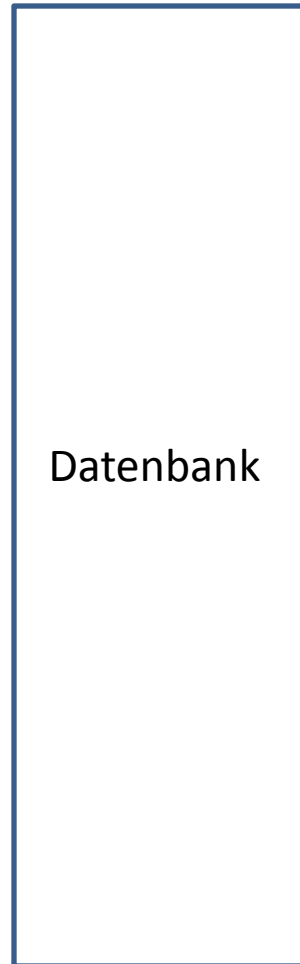
Ein bisheriger Ausstellungsraum (17), der direkt mit dem Alten Studiensaal (18) verbunden ist wurde geschlossen und dient als nicht öffentlicher Digitalisierungsraum.



Digitalisierung der Objekte:

Dienstleister

Liefern Digitalisate, beschriftet mit den Inventarnummern



Onlinekatalog
der Kunsthalle

Erfassung und Inhaltliche Erschließung der Objekte:

Studententeam

Mehrschrittige Erschließung:

Grundangaben: Inventarnummer,

Künstler, Maße, Technik

Erweiterte Angaben wie

Inschriften, Werkverzeichnis Nr.,

Zustand, Literatur



Portale:

 GRAPHIKPORTAL



Objekte

| | | | |
|-------------|---|-----------|--|
| Künstler | Charles Audran, Stecher Gottfried Schalcken, Inventor | Bereich | Kupferstichkabinett |
| Titel | (Alter Titel) Büßende Magdalena, Stecherkartei (Titel) Madeleine pénitente | | |
| Inventarnr. | 22416 | Datierung | 17. Jahrhundert |
| Gattung | Druckgraphik | Typ | |
| Ort | | Standort | 16.03.2016, Alter Studiensaal, Aktuell |
| Erwerbsinfo | | Depot | |



Grunddaten Inhalt / Motiv Zugang / Inventar Provenienz Texte / Label Restaurierung Shipping/Handling

| | | | |
|--------------|---|------------------|--------------|
| Maße | Blatt: 440,0 x 296,0 mm Platte: 357,0 x 228,0 mm Passpartout: a | Edt. / Auflage | |
| Mat. / Tech. | Technik: Kupferstich | Objektref. | |
| Bezeichnung | bezeichnet: G. Schalcken pinxt bezeichnet: Autre-fois Pecheresse, aujour-d'huuy Penitente, Dans un sombre rocher /exple u... bezeichnet: Jesus Crucifié fut l'Innocent vainqueur Qui fit naitre mes feux, qui fait couler mes ... | Mehrtlg. Obj. | Anzahl Teile |
| Kurzbeschr. | | Folio Nr. | |
| | | Beschr. Mehrtlg. | |
| | | Online | Inv. Status |

Vorbereitungsphase:

- Voraussetzung für die Planung und Angebotserstellung:
wieviele Werke liegen in den einzelnen Sammlungsgebieten
in welchen Formaten vor

| Land | Typ | Format | Blatt | PPT | Standort |
|---|--------------|----------|-------|------|-------------------|
| Erstellung Digitalisate | | | | | |
| Phase 1 - a-Formate | | | | | |
| Arbeitspaket 1 - DG Frankreich | | | 6427 | | |
| F | Druckgraphik | a-Format | 6427 | 4341 | Alter Studiensaal |
| Arbeitspaket 3 - DG Italien, Spanien, Ost-EU, Skandinavien | | | 4250 | | |
| I | Druckgraphik | a-Format | 3082 | 1398 | Alter Studiensaal |
| Sp | Druckgraphik | a-Format | 204 | 201 | Alter Studiensaal |
| Ost-EU/Sk | Druckgraphik | a-Format | 69 | 67 | Alter Studiensaal |
| Am/E | Druckgraphik | a-Format | 895 | 746 | Alter Studiensaal |
| Arbeitspaket 4 - DG Niederlande | | | 5516 | | |
| NL | Druckgraphik | a-Format | 5516 | 3186 | Neuer Studiensaal |



- | | | |
|----------|-----------------------------------|--------------------|
| N. 4878. | le joueur de Violon bossu ; | Adr. v. Ostade sc. |
| 4879. | le violon et le petit vieillard ; | d. |
| 4880. | la famille ; | d. |
| 4881. | la fête sous la treille ; | d. |
| 4882. | Scap. Be. | d. |
| 4883. | la fête sous le grand arbre ; | d. |
| 4884. | la danse au cabaret ; | d. |
| 4885. | le goûte ; | d. |
| 4886. | Interius pièce douteuse ; | |

Findekartei:

O S T A D E , Adriaen van

N. XVII

✓

Graphik: a

Zeichng.: a

Steckerkartei:

*Wizely.
Bartsch.
Wizel.*

Adriaen v. Ostade

| Nr. des Handbuches | Plattenzustand | Gegenstand | Bemerkungen | Name des erfindenden Künstlers | Erhaltung | Provenienz | Format |
|--|------------------|-----------------------------------|-------------------------------------|--------------------------------|-----------------------|-------------|-----------|
| <i>B. 49. Nr. 49. II I. 49. I.</i> | <i>N. 49. I.</i> | <i>Der Bauernbau im Wirtshaus</i> | <i>Plattenrand H. Z. Buchstaben</i> | <i>A. v. Ostade</i> | <i>H. gelbe Farbe</i> | <i>4884</i> | <i>a.</i> |



Herzlichen Dank

Katja Riemer

riemer@kunsthalle-bremen.de

<https://www.kunsthalle-bremen.de>

**KUNST
HALLE
BREMEN**