

AAT-Deutsch



A A A

[Home](#) | [FAQ](#) | [Kontakt](#) | [Links](#) | [Drucken](#)



| [DAS PROJEKT](#)

| [PROJEKTPARTNER](#)

| [AAT](#)

| [AAT INFO](#)

| [VERÖFFENTLICHUNGEN](#)

[Home](#)

Begriffssuche in der deutschen Fassung des AAT

Diese Website ermöglicht Ihnen die Recherche nach Begriffen in der deutschen Fassung des AAT. In einer ersten Projektphase wurde die Objekt-Facette bearbeitet. Solange ein Begriff noch in der Bearbeitung ist, wird die englische Bezeichnung angezeigt.



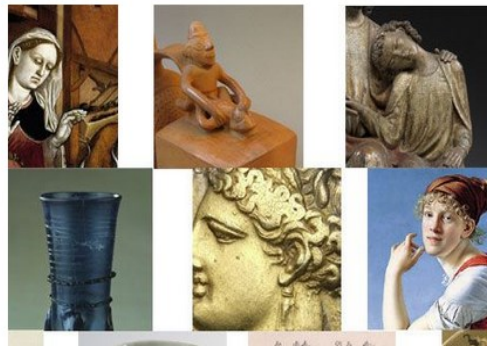
Begriffssuche

Geben Sie den gewünschten Begriff oder den Anfang des Begriffes ein. Bitte beachten Sie die Groß- und Kleinschreibung.



Suche über die Hierarchie

Navigieren Sie entlang des Hierarchiebaums zu dem gesuchten Themenbereich.



DAS PROJEKT

Von 2012 bis Dezember 2014 wurde mit finanzieller Förderung durch Sonder-Forschungsmittel des BKM und des Landes Berlin am Institut für Museumsforschung, Staatliche Museen zu Berlin, Stiftung Preussischer Kulturbesitz, das Projekt "Aufbau einer deutschen Fassung des AAT" durchgeführt. Im Rahmen dieses Projektes wurde die "Objekt-Facette" (enthält Objektnamen) bearbeitet. Für jeden Begriff dieser Facette wurden deutsche Entsprechungen ermittelt, die mit ein bis drei wissenschaftlichen Belegen in der Literatur nachzuweisen



A A A

[Home](#) | [FAQ](#) | [Kontakt](#) | [Links](#) | [Drucken](#)



| [DAS PROJEKT](#)

| [PROJEKTPARTNER](#)

| **[AAT](#)**

| [AAT INFO](#)

| [VERÖFFENTLICHUNGEN](#)

Suche

Bitte geben Sie hier einen Begriff für die Suche ein.



ERGEBNISSE AAT (4)

Schuh [300046065]

Schuhe

Schuhe nach Form [300213743]

Schuhe nach Form

Schuhe nach Konstruktionsweise [300252215]


Schuhe nach Konstruktionsweise

Schuhe nach Ort oder Kontext [300252214]


Schuhe nach Ort oder Kontext

Art & Architecture Thesaurus®
DEUTSCH[Home](#) | [FAQ](#) | [Kontakt](#) | [Links](#) | [Druck](#)[DAS PROJEKT](#)[PROJEKTPARTNER](#)[AAT](#)[AAT INFO](#)[VERÖFFENTLICHUNGEN](#)

AAT Vokabularelement

 [Element in Hierarchie](#)



BASISDATEN

 [footwear by form \(en\)](#)

+ English

+ Verwandte Begriffe (0)

Schuh

Schuhe [Schuhe nach Form](#) [Schuhe nach Konstruktionsweise](#)

ID: 300046065

Typ: Begriff

 [Link zu Getty](#)

BESCHREIBUNG

Fußbekleidung mit einer relativ steifen Sohle und Ferse, in der Regel Fuß am oder unter dem Sprunggelenk.

QUELLEN

Schuh

GND – Gemeinsame Normdatei



Hierarchieansicht

- + **H** Object Groupings and Systems (en)
- + **H** Objektgattungen
- + **H** Bestandteile
- + **H** Gebaute Umwelt
- **H** Einrichtung und Ausstattung
 - + **H** Werkzeuge und Geräte
 - + **H** Containers (en)
 - **H** Costume (en)
 - **B** Kleidung (Mode)
 - + **G** Kleidung nach Träger
 - **B** Accessoire (Kleidung)



A A A

[Home](#) | [FAQ](#) | [Kontakt](#) | [Links](#) | [Drucken](#)



| [DAS PROJEKT](#)

| [PROJEKTPARTNER](#)

| **[AAT](#)**

| [AAT INFO](#)

| [VERÖFFENTLICHUNGEN](#)

Suche

Bitte geben Sie hier einen Begriff für die Suche ein.



Schuhe

ERGEBNISSE AAT (4)

Schuh [300046065]

Schuhe

Schuhe nach Form [300213743]

Schuhe nach Form

Schuhe nach Konstruktionsweise [300252215]

Schuhe nach Konstruktionsweise

Schuhe nach Ort oder Kontext [300252214]

Schuhe nach Ort oder Kontext

Pläne für AAT-Deutsch begannen 2005

Ein erster Test 2009 / 2010 (auch workflow-Test)

2011 Projektantrag bei BKM . Übersetzung der Objekt-Facette

Projektförderung durch BKM : Januar 2012 –
Dezember 2014

Seit 2015: Weiterarbeit in kleineren Schritten mit
Haushaltsmitteln des IfM

AAT-Deutsch – Bearbeitung in xTree von digiCULT

The screenshot shows the xTree web application interface. The browser address bar displays the URL: `xtree.digicult-verbund.de/#1489507467535`. The application title is "xTree - AAT 2014 de". The main content area shows the entry for "Schekel (de)" (ID: 300191648). The entry is categorized as "Begriff". The left sidebar shows a search filter set to "alle Typen" and a list of results including "Schekel (300191648) (de)". The right sidebar shows the entry details, including a table of related terms.

| Bezeichnung | Zusatz | Sprache | Rolle | Numerus | Sprachvarietät | Identifikator | prefTerm AAT |
|----------------|--------|---------|------------|---------------------|----------------|---------------|-------------------------------------|
| Schekel | | de | bevorzugt | Singular und Plural | Standard | | <input checked="" type="checkbox"/> |
| ▷ Quellen (5) | | | | | | | |
| Sekel | | de | alternativ | Singular und Plural | Standard | | <input type="checkbox"/> |
| ▷ Quellen (1) | | | | | | | |
| Shekel | | de | alternativ | Singular und Plural | Standard | | <input type="checkbox"/> |
| ▷ Quellen (1) | | | | | | | |
| shekels | | en | bevorzugt | Plural | Unbestimmt | 1000191648 | <input type="checkbox"/> |
| ▷ Quellen (5) | | | | | | | |

Übersetzung der Objektfacette

- Bisläng 50 teilnehmende Experten
- Beirat

Einige Zahlen zur Arbeit an der Objekt-Facette

- Ca: 10600 Begriffe übersetzt
 - von denen: 7600 übersetzt und auf AAT-deutsch publiziert
 - 2100 übersetzt, Quellen fehlen oder
Qualitätskontrolle noch nicht durchgeführt
 - 900 weitere Klärung nötig

nächste Schritte

- Abschließen der Objekt-Facette
- Eine nächste Sendung an Getty senden
- Mit den anderen Facetten beginnen
- Abstimmung mit Schweizer Kollegen

- Technische Weiterentwicklung der AAT-Deutsch Webseite

nächste Schritte

The screenshot shows a web browser window with a navigation bar at the top containing the links 'Startseite', 'Vokabulare', and 'Einstellungen'. The main content area contains the following text:

xTree.public ist das Online-Zugangsportal zu Vokabularen, die in *xTree* entwickelt und für Kulturerbeeinrichtungen und die interessierte Öffentlichkeit aufgelegt werden. *xTree.public* ist ein Dienst von [digiCULT-Verbund eG](#), der auch die webbasierte Applikation *xTree* zum gemeinschaftlichen Erstellen kontrollierter Vokabulare entwickelt.

xTree implementiert [vocnet](#), eine Erweiterung des Schemas [skos-thes](#), das wiederum [SKOS](#) um Elemente des aktuellen internationalen Thesaurusstandards [ISO 25964-1](#) (2011) ergänzt.

xTree kann mit jedem gängigen Webbrowser wie Google Chrome, Internet Explorer oder Firefox verwendet werden.

Zur Zeit verwaltet *xTree* mehr als 70 Vokabulare, unter anderen die deutsche und niederländische Version des [Art & Architecture Thesaurus](#), den Thesaurus *Wortnetz Kultur* vom [Landschaftsverband Rheinland](#), die *LIDO-Terminologie*, Vokabulare der [Deutschen Digitalen Bibliothek](#), das Vokabular für [Partage Plus](#), den Thesaurus des [Jüdischen Museums Berlin](#), die *Oberbegriffsdatei* der Landesstelle für die nichtstaatlichen Museen in Bayern, die *Hessische Systematik* in einer von digiCULT gepflegten Version und weitere digiCULT-spezifische Vokabulare, unter anderem Material, Technik und Stil.

Eine erste Auswahl dieser Vokabulare ist jetzt freigegeben: [LIDO-Terminologie](#), [Wortnetz Kultur](#) und [Oberbegriffsdatei](#). Nach und nach werden weitere in *xTree* gepflegte Vokabulare auf *xTree.public* veröffentlicht.

Für den Zugriff auf die Vokabulare wird eine [JSON-RESTful-Schnittstelle](#) angeboten. Eine RDF/XML-basierte Darstellung einzelner Begriffsdatensätze ist in Vorbereitung.

The bottom of the screenshot shows a Windows taskbar with icons for various applications and a system clock displaying 21:27 on 09.08.2017.

Vielen Dank für die Aufmerksamkeit!

Prof. Monika Hagedorn-Saupe
Institut für Museumsforschung SMB-PK

In der Halde 1

D-14195 Berlin