



GND4C – GND für Kulturdaten. Vision und Werkstattbericht

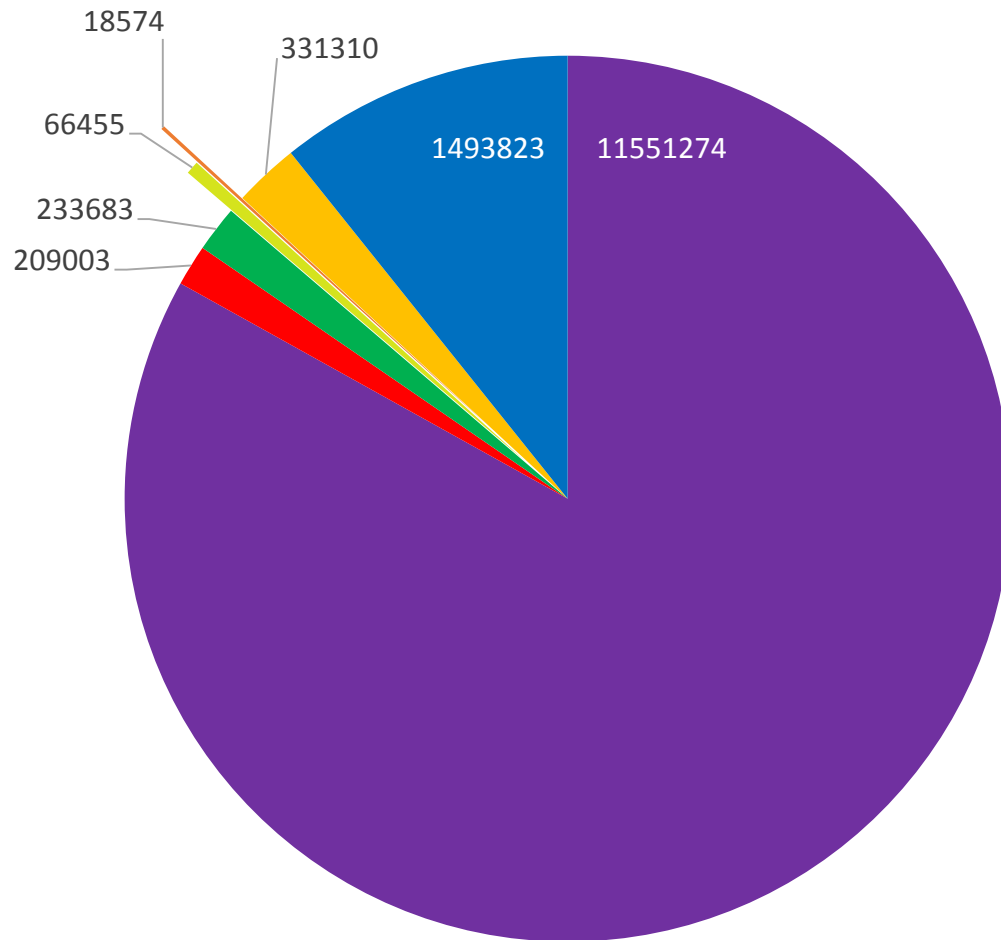
Martha Rosenkötter

Jens M. Lill

Herbsttagung FG Dokumentation, 15.-17.10.2018, Berlin

Häufigkeiten der einzelnen Entitäten in der GND

Stand 2017



Quelle: [Jahresbericht 2017 DNB](#)

■ Personen ■ Sachbegriffe ■ Geografika ■ Bauwerke ■ Kunst-Werke ■ Werke ■ Körperschaften

gib *wit*

GND Entitäten – Die Arbeitsgebiete

Sachbegriffe (saz)

digiCULT Verbund eG



Bauwerke (gib)



Deutsches
Dokumentationszentrum
für Kunstgeschichte

Bildarchiv
Foto Marburg

Geografika (gib)



LANDESARCHIV
BADEN-WÜRTTEMBERG

Personen (piz)

BSZ | Bibliotheksservice-Zentrum
Baden-Württemberg

2023 ist die GND *die* anerkannte Normdateninstitution
für
Partner & Nutzer
aller
Kulturerbe-Sparten (...)*

GND4C – Die Arbeitspakete

1. Nachhaltiger Ausbau einer sparten- und fachübergreifenden Organisation (**Kooperationsmodell**)
 - GND-Agenturen für Museen, Archive, Denkmalbehörden
2. Weiterentwicklung des Datenmodells und der Regeln **auf nicht-bibliothekarische Anwendungskontexte**
 - GND-CORE/GND-PLUS
3. Effiziente Vernetzung
 - Bereitstellung von Schnittstellen und Werkzeugen
4. Ausbau der Kommunikation zwischen den Interessensgruppen / GND-Netzwerk
 - Dialogplattformen

GND4C – Die Arbeitspakete

1. Nachhaltiger Ausbau einer sparten- und fachübergreifenden Organisation (**Kooperationsmodell**)
 - GND-Agenturen für Museen, Archive, Denkmalbehörden
2. Weiterentwicklung des Datenmodells und der Regeln **auf nicht-bibliothekarische Anwendungskontexte**
 - GND-CORE/GND-PLUS
3. Effiziente Vernetzung
 - Bereitstellung von Schnittstellen und Werkzeugen
4. Ausbau der Kommunikation zwischen den Interessensgruppen / GND-Netzwerk
 - Dialogplattformen

Beispiel: Sixtinische Madonna von Raphael



Beispiel: Sixtinische Madonna – Referenzierungsmöglichkeiten


Dokument <Aktualisiert> obj 00003760: Raffael - Die Sixtinische Madonna - Gemälde

1 / 19 x

200: Int
300: Text

Version >>

Tabellenansicht | Formularansicht | Galerieansicht



Objekte	obj	1. Raffael - Die Sixtinische Madonna - Gemälde
OBJ-Dok.-Nr.	5000:Text	00003760
*Norm-Ref-ID		gnd4115691-2
+ Objekt @ Bauwerk		Herkunftsart, 20795034 gnd4453182-5 Piacenza Kirche, San Sisto, Hochaltar
+ Objekt @ Verwalter		Verwalter Dresden Staatliche Kunstsammlungen Dresden, Gemäldegalerie Alte Meister, 93
+ Objekt @ Verwalter		Vorbesitzer Dresden ab 1753/1754, August (Polen, König, 3)
+ Objekt @ Verwalter		zeitweiliger Verwalter Moskau Staatliches Puschkin-Museum für Bildende Künste, Beschlagnahme, 1945-1955
+ Objekt @ Künstler		Herstellung, Raffael, kue 02553162 gnd118597787 1494-1520, gemeinfrei, Maler
+ Art der Zeitang.	5060[0]:...	Datierung, 1512/1513
Objekttitle	5200:Text	Die Sixtinische Madonna
*Gattung		Tafelmalerei
*Sachbegriff		Gemälde
+ Objekt @ Person		Bestellung, Julius (Papst, 2)
*Material	526...Text	Öl
*Material	526...Text	Leinwand
+ Höhe x Breite	5360[0]:...	265 x 186 cm
+ primäre Ikonogr.	550...Text	11 F 5, Madonna (d.h. Maria mit Kind) in der Luft, oder auf Wolken
+ primäre Ikonogr.	550...Text	11 FF 41 22, Maria stehend (oder als Halbfigur), das Christuskind sitzt auf ihrem Arm (das Kind zur Rechten Marias)
+ primäre Ikonogr.	550...Text	11 H (Sixtus 2) 11 : ein männlicher Heiliger als Patron, Beschützer, Fürsprecher (mit Namen)
+ primäre Ikonogr.	550...Text	61 B 2 (Julius <Papst, 2>) 11 (+2), Porträt einer Person (mit Namen) (allein)
+ primäre Ikonogr.	550...Text	11 HH (Barbara) 11, die heilige Barbara als Patronin
+ sekundäre Ikonogr.	551...Text	11 G 19 11, Cherubim, d.h. Kinderköpfe mit Flügeln
+ sekundäre Ikonogr.	551...Text	48 C 51 56 2, (vorgetäuschter) Vorhang vor einem Bild
+ sekundäre Ikonogr.	551...Text	31 A 44 2 (+44 2), anthropomorphe Wesen mit bestimmten Körperteilen in außergewöhnlich großer Anzahl
+ Foto	8450[0]:...	Foto, C 661.892, fmc661892, Foto Marburg, unbekannt, 1956, color, Ausschnitt, Conzett und Huber Verlag
+ Foto	8450[1]:...	Foto, Z 19.612, fmz19612, Foto Marburg, Deutschland, Dresden, Sammlungen I, Gemäldegalerie, Malerei, Künstler, alph., Raff...
+ Foto	8450[2]:...	Foto, 1.003.111, fm1003111, Foto Marburg, unbekannt, um 1895/1920?, 9x12, Archiv Dr. Franz Stödtner, Deutschland, Dres...
+ Foto	8450[3]:...	Foto, 661.891, fm661891, Foto Marburg, unbekannt, 1941/1975, Conzett und Huber Verlag, Deutschland, Dresden, Sammlun...
+ Foto	8450[4]:...	Foto, 1.004.479, fm1004479, Foto Marburg, unbekannt, um 1895/1920?, 9x12, Archiv Dr. Franz Stödtner, Deutschland, Dres...
+ Foto	8450[5]:...	Foto, 661.892, fm661892, Foto Marburg, unbekannt, 1941/1975, Conzett und Huber Verlag, Deutschland, Dresden, Sammlun...

→ Geografika

→ Bauwerk

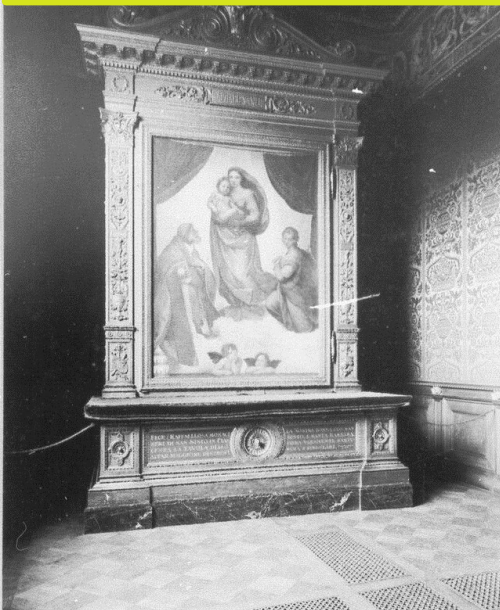
→ Werk

→ Körperschaften

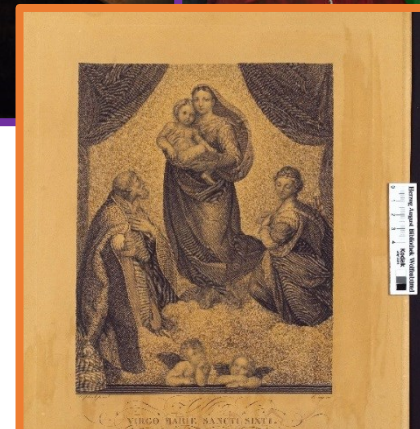
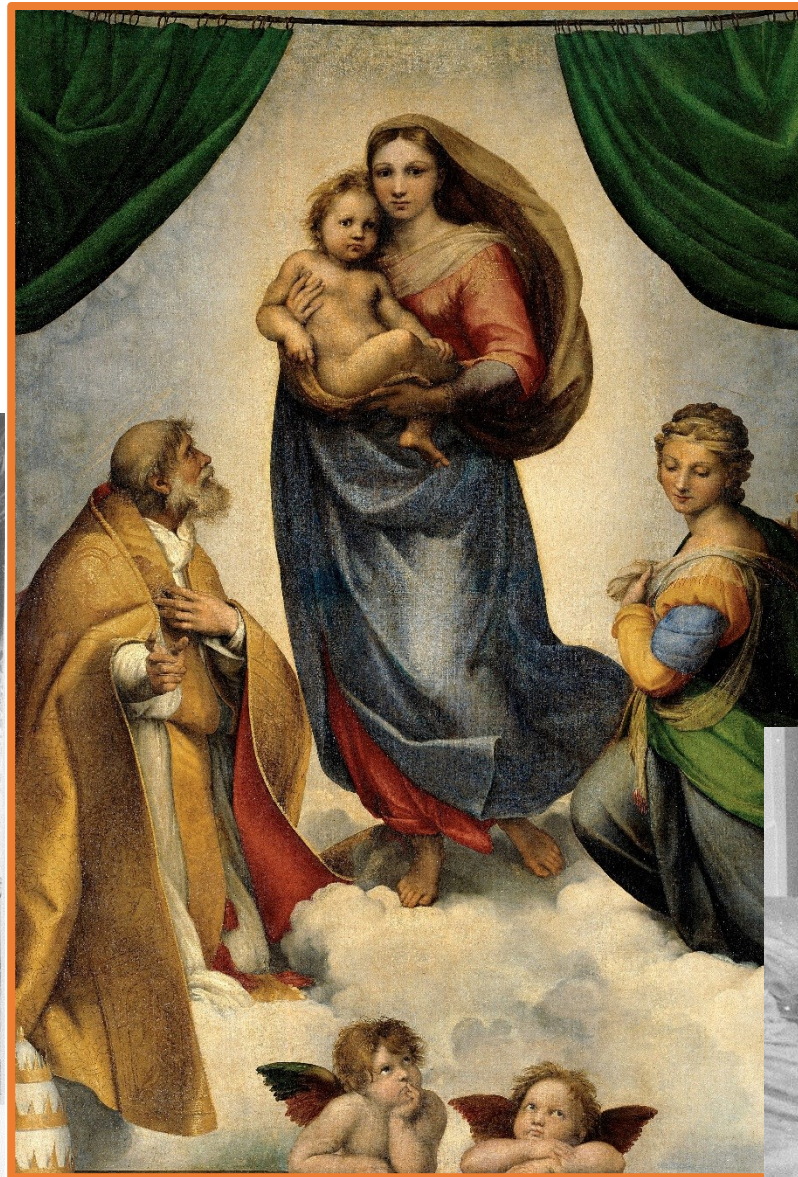
→ Personen

→ Sachbegriffe

Reichweite Werk-Normdatei: 4115691-2



Dresden, Gemäldegalerie: Neg. Nr. FD 7237
Raum der Sixtinischen Madonna.
(von Raphael)



Neg. Nr. FD 211 773/15
Rückführung der Werke d. Dresdner
Gemäldegalerie

Werk-Normdaten: Der Abgleich zur GND



Link zu diesem Datensatz	http://d-nb.info/gnd/4115691-2
Künstler/Urheber	Raffaello, Sanzio
Titel des Werkes	Sixtinische Madonna
Beteiligt	Besitzer: Staatliche Kunstsammlungen Dresden
Andere Titel	Madonna Sistina
Quelle	M AKL online
Erläuterungen	Definition: geschaffen im Auftrag von Papst Julius II. für den Hochaltar der Klosterkirche San Sisto in Piacenza
Zeit	erstellt: 1512
Land	Italien (XA-IT)
Systematik	13.4p Personen zu Malerei, Zeichnung, Grafik
Typ	Werk (wit)
Thema in	19 Publikationen

tabellenansicht	Formularansicht	Galerieansicht
Objekte	obj	1. Raffael - Die Sixtinische Madonna - Gemälde
OBJ-Dok.-Nr.	5000:Text	00003760
*Norm-Ref-ID		gnd4115691-2
+ Objekt @ Bauwerk		Herkunftsort, 20795034, gnd4453182-5, Piacenza, Kirche, San Sisto, Hochaltar
+ Objekt @ Verwalter		Verwalter, Dresden, Staatliche Kunstsammlungen Dresden, Gemäldegalerie Alte Meister, 93
+ Objekt @ Verwalter		Vorbesitzer, Dresden, ab 1753/1754, August (Polen, König, 3)
+ Objekt @ Verwalter		zeitweiliger Verwalter, Moskau, Staatliches Puschkin-Museum für Bildende Künste, Beschlagnahmung, 1945-1955
+ Objekt @ Künstler		Herstellung, Raffael, kue 02553162, gnd118597787, 1494-1520, gemeinfrei, Maler
+ Art der Zeitang.	5060[0]:...	Datierung, 1512/1513
Objekttitel	5200:Text	Die Sixtinische Madonna
► *Gattung		Tafelmalerei
► *Sachbegriff		Gemälde
+ Objekt @ Person		Bestellung, Julius (Papst, 2)
► *Material	526....Text	Öl
► *Material	526....Text	Leinwand
+ Höhe x Breite	5360[0]:...	265 x 186 cm
+ primäre Ikonogr.	550....Text	11 F 5, Madonna (d.h. Maria mit Kind) in der Luft, oder auf Wolken
+ primäre Ikonogr.	550....Text	11 FF 41 22, Maria stehend (oder als Halbfigur), das Christuskind sitzt auf ihrem Arm (das Kind zur Rechten Marias)

- Geografika
- Bauwerk
- Werk
- Körperschaften
- Personen
- Sachbegriffe

Werk-Normdaten: Die Herausforderungen



GND	
Link zu diesem Datensatz	http://d-nb.info/gnd/4115691-2
Künstler/Urheber	Raffaello, Sanzio
Titel des Werkes	Sixtinische Madonna
Beteiligt	Besitzer: Staatliche Kunstsammlungen Dresden
Andere Titel	Madonna Sistina
Quelle	M AKL online
Erläuterungen	Definition: geschaffen im Auftrag von Papst Julius II. für den Hochaltar der Klosterkirche San Sisto in Piacenza
Zeit	erstellt: 1512
Land	Italien (XA-IT)
Systematik	13.4p Personen zu Malerei, Zeichnung, Grafik
Typ	Werk (wit)
Thema in	19 Publikationen

Tabellenansicht	Formularansicht	Galerieansicht
Objekte	obj	1. Raffael - Die Sixtinische Madonna - Gemälde
OBJ-Dok.-Nr.	5000:Text	00003760
*Norm-Ref-ID	50gn[0]:...	gnd4115691-2
+ Objekt @ Bauwerk		Herkunftsort, 20795034, gnd4453182-5, Piacenza, Kirche, San Sisto, Hochaltar
+ Objekt @ Verwalter		Verwalter, Dresden, Staatliche Kunstsammlungen Dresden, Gemäldegalerie Alte Meister, 93
+ Objekt @ Verwalter		Vorbesitzer, Dresden, ab 1753/1754, August (Polen, König, 3)
+ Objekt @ Verwalter		zeitweiliger Verwalter, Moskau, Staatliches Puschkin-Museum für Bildende Künste, Beschlagnahme, 1945-1955
+ Objekt @ Künstler	ob30[0]:...	Herstellung, Raffael, kue 02553162, gnd118597787, 1494-1520, gemeinfrei, Maler
+ Art der Zeitang.	5060[0]:...	Datierung, 1512/1513
Objekttitel	5200:Text	Die Sixtinische Madonna
► *Gattung		Tafelmalerei
► *Sachbegriff		Gemälde
+ Objekt @ Person		Bestellung, Julius (Papst, 2)
► *Material	526....Text	Öl
► *Material	526....Text	Leinwand
+ Höhe x Breite	5360[0]:...	265 x 186 cm
+ primäre Ikonogr.	550....Text	11 F 5, Madonna (d.h. Maria mit Kind) in der Luft, oder auf Wolken
+ primäre Ikonogr.	550....Text	11 FF 41 22, Maria stehend (oder als Halbfigur), das Christuskind sitzt auf ihrem Arm (das Kind zur Rechten Marias)

Kontr. Vokabular

Systematik

Granularität

Personen-Normdaten: Der Abgleich zur GND

[Person, individualisiert (GND)] Verwendung: | [a](#) | [f](#) | [s](#) | [t](#) |

Person: **Julius II., Papst**

Ansetzung Landesarchiv BW: **Papst, Julius II.;** [Papst](#), 1443 - 1513 | 118714090

PPN: 169590070 [Zitier](#)

GND-Nummer: 118714090 [Link zu diesem Datensatz in der GND](#)

Katalogisierungsquelle: rda

Frühere Ansetzung:
in pnd:|5|Iulius <Papa, II.>
in pnd:|5|Julius <Papst, II.>
in pnd:|5|Julius II. <Papst>
in pnd:|5|Julius <II>

Typ: Person (piz)

Quelle: M

Geschlecht: männlich

Beruf(e): [Papst](#) [Beruf, charakteristisch]

Weitere Angaben: **Papst** seit 1503

Geografischer Bezug: [Albisola Superior](#) [Ort, Geburtsort]
[Rom](#) [Ort, Sterbeort]

Ländercode: [XA-VA](#) [Vatikanstadt] ; [XA-IT](#) [Italien]

Zeitangaben: 1443 - 1513 [Zeit, Lebensdaten]

GND-Systematik: [16.5p](#) [Personen der Geschichte (Politiker und historische Persönlichkeiten)] ; [3.6p](#) [Personen zu Kirchengeschichte, Systematischer und Praktischer Theologie, Kirche und] ; [8.4p](#) [Personen zu politischer Theorie, Militär]

Weitere Namen:
Giuliano, della Rovere
Julien, della Rovere
Julio **II.**, Papa
Julio, **Papst**
Julius II., Pontifex Romanus

- Angabe der Beziehung „Werk-Person-Werk“ möglich → bislang kaum genutzt
- Erweiterung GND-Codes für Beziehungen, z.B. Auftraggeber

Über die Fallanalyse zum Datenmodell

- Analyse von Referenzdatensets gegen GND-Ontologie
- Ausarbeitung Basismodell, GND-CORE/GND-PLUS
- Fokus auf nicht-bibliothekarische Anwendungskontexte

[illegible]

Fallanalyse – Fragen, Feedback, Diskussion

Bauwerke:

- Zugehörigkeit zur Entität der Geografika noch haltbar?
- Umgang mit Bauwerken und Bauwerkteilen?
- Wie granular muss/soll der Datensatz sein?

Geografika:

- Wie können historische Dimensionen (aufgegangene Orte, Wüstungen; auch: Gebietszugehörigkeit) abgebildet werden?
- flächendeckende Aufnahme von Geokoordinaten: Mittelpunkt-kordinaten und Polygone?

Personen:

- Braucht es einen DSGVO-Vermerk bei lebenden Personen?
- Differenzierung: Berufe vs. Funktionen/Ämtern? (nur bis 2016)
- Namensformen: höchster Rang vs. historische Dimension?

Sachbegriffe:

- Wie soll mit <Motiv>-Schlagwörtern umgegangen werden?
- Wäre eine multidimensionale Gliederung der Sachbegriffe, z.B. nach Form oder Funktion etc., sinnvoll? (ähnlich AAT)



Collage von #Martha_I_Ro; Original von James Montgomery Flagg [Public domain], via Wikimedia Commons
– Abrufbar unter: ID ppmsca.50554 in der Abteilung für Drucke und Fotografien der US-amerikanischen Library of Congress



GNDCON 2018

3.- 4. Dezember 2018,
Deutsche Nationalbibliothek
in Frankfurt am Main

Die Öffnung der GND

Von A wie Archive über F wie Forschung,
M wie Museen, S wie Softwareanwendungen
bis W wie Wikipedia oder Wikidata.

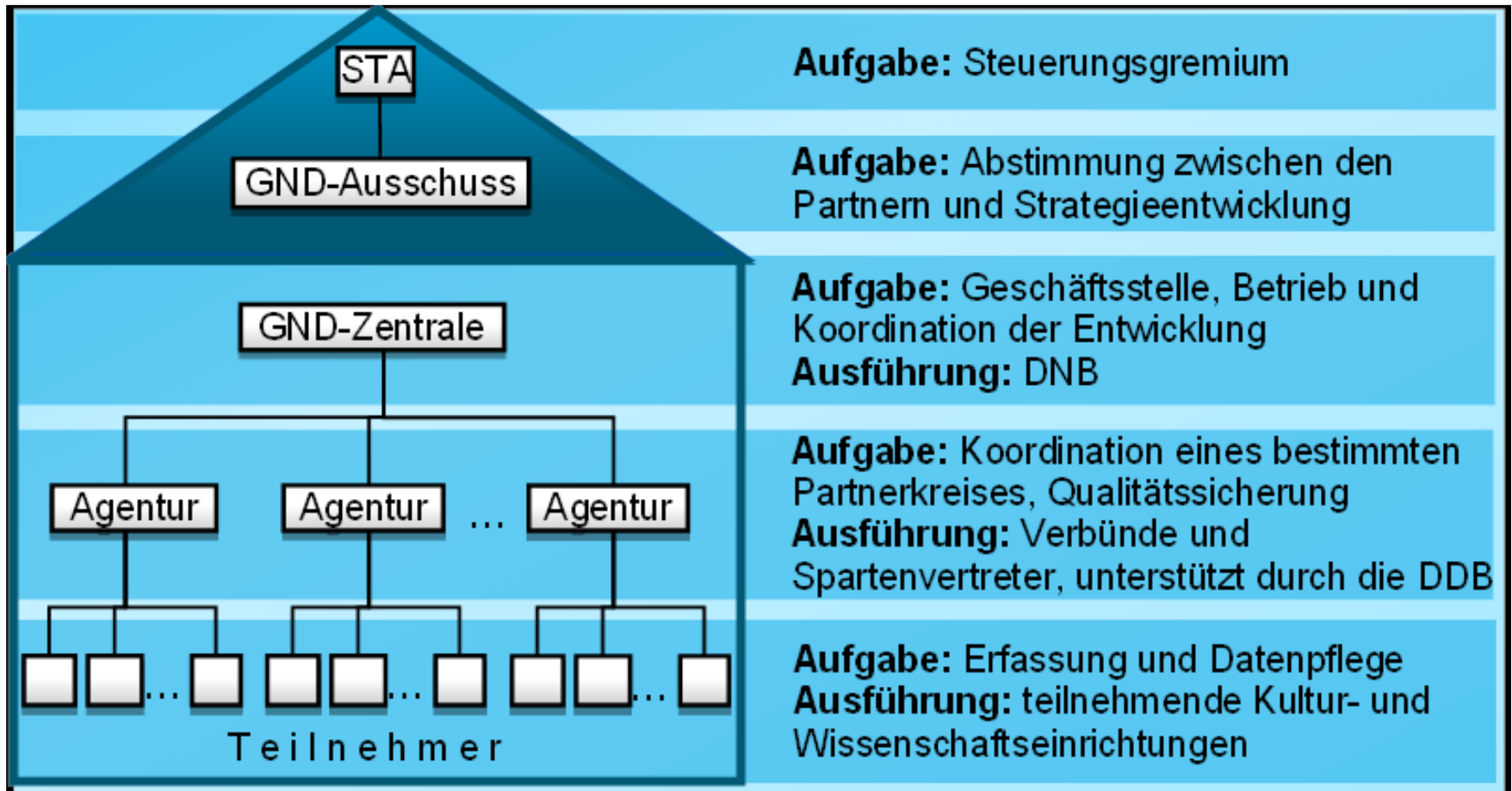
Die Gemeinsame Normdatei -
alle sind herzlich eingeladen mitzumachen!



www.dnb.de/gndcon



GND-Kooperative



- Unser Ziel Ende 2020: GND-Agenturen für Archive, Museen, Denkmalsbereich am Start
- Vom GND-Teilnehmer zur GND-Agentur... z.B. für Körperschaften

BEACON ist ein sehr einfaches Dateiformat, mit dem Links auf Webseiten angegeben werden können, die Inhalte zu bestimmten Normdaten bieten. ([Wikipedia-Projektseite](#))

GND-URIs für Linked Data, am Beispiel von Hans Baldung Grien:














Von 1512 bis etwa 1516 schuf er in **Freiburg im Breisgau** den **Hochaltar** des dortigen **Münsters**.

GND-ID: 118506188 = {gnd}

Suche:

 „Hans Baldung Grien“ in der DDB

Externe Links:

-  Gemeinsame Normdatei (GND) im Katalog der Deutschen Nationalbibliothek
-  Bibliothèque nationale de France
-  NACO Authority File
-  Kalliope Verbundkatalog
-  Virtual International Authority File (VIAF)
-  Allgemeine Deutsche Biographie (ADB)
-  Neue Deutsche Biographie (NDB)
-  International Standard Name Identifier (ISNI)
-  Hessische Biografie
-  Digitaler Portraitindex der druckgraphischen Bildnisse der Frühen Neuzeit
-  Wikidata
-  Wikipedia (Deutsch)
-  Wikipedia (English)

Linked GNDData

OGND (Online-GND BSZ):

<http://swb.bsz-bw.de/DB=2.104/SET=1/TTL=1/CMD?ACT=SRCHA&IKT=2999&TRM={gnd}>

<http://swb.bsz-bw.de/DB=2.104/SET=1/TTL=1/CMD?ACT=SRCHA&IKT=2999&TRM=118506188>

SWB-Verbundkatalog (Literatur von / zur Person):

<http://swb.bsz-bw.de/DB=2.1/SET=1/TTL=1/SRCH?IKT=8549&TRM={gnd}&NOABS=Y>

<http://swb.bsz-bw.de/DB=2.1/SET=1/TTL=1/SRCH?IKT=8549&TRM=118506188&NOABS=Y>

Wikipedia-Artikel: <http://tools.wmflabs.org/persondata/redirect/gnd/de/118506188>

Neue Deutsche Biographie: <https://www.deutsche-biographie.de/pnd118506188.html#ndbcontent>

Allgemeine Deutsche Biographie (z.B. Verortung auf Karte):

https://www.deutsche-biographie.de/pnd%20118506188.html#indexcontent_orte

Deutsche Digitale Bibliothek: <https://www.deutsche-digitale-bibliothek.de/entity/118506188>

Digitaler Portraitindex: <http://www.portraitindex.de/dokumente/pnd/118506188>

[Archivportal-D](#) oder [LEO-BW](#) oder [Virtuelles Kupferstichkabinett](#) oder etc.pp.

→ Einbinden im Digitalen Katalog bzw.


→ Verlinkung auf den eigenen Digitalen Katalog

Linked GNData

Deutsche Biographie





Suche ▾ Projekt ▾

Orte ↑

Biographien
Quellen
Literatur
Objekte
Porträts
Verknüpfungen
Netzwerk 
Orte
Zitierweise

Map of Central Europe showing locations marked with colored pins. The map includes labels for countries like GERMANY, FRANCE, ITALY, and cities like Berlin, Munich, Vienna, and Rome. A legend at the bottom identifies the pin colors: blue for birthplace (Geburtsort), orange for place of activity (Wirkungsort), purple for place of death (Sterbeort), and green for place of burial (Begräbnisort).

Symbole auf der Karte

-  Geburtsort
-  Wirkungsort
-  Sterbeort
-  Begräbnisort

Viele Dank
für Ihre Aufmerksamkeit!

Martha Rosenkötter, M.A.
rosenkoe(at)fotomarburg.de

Jens M. Lill
jens.lill(at)bsz-bw.de

[Projektseite DNB zu GND4C](#)

Have a nice day...

HOW STANDARDS PROLIFERATE:
(SEE: A/C CHARGERS, CHARACTER ENCODINGS, INSTANT MESSAGING, ETC.)

